

Royaume du Maroc



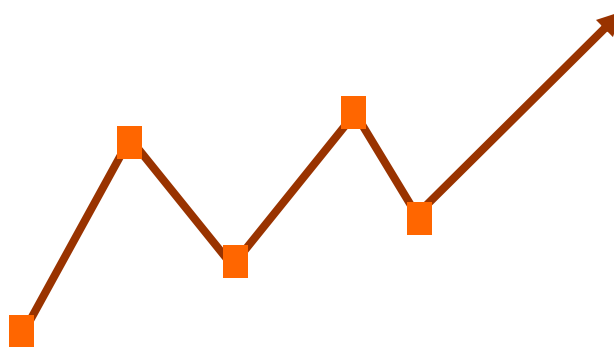
الخزينة العامة للمملكة  
TRÉSORERIE GÉNÉRALE DU ROYAUME



MINISTÈRE DE L'ÉCONOMIE ET DES FINANCES

# Bulletin mensuel des finances locales

SEPTEMBRE 2010





الخزينة العامة للمملكة  
TRÉSORERIE GÉNÉRALE DU ROYAUME

DPMAR/ DFLR/SP6FL



MINISTÈRE DE L'ÉCONOMIE ET DES FINANCES

## Tableau de bord mensuel des finances locales

Principaux agrégats à la date du

30 septembre 2010

Recettes de fonctionnement :

21 231 Mdh

Dépenses de fonctionnement :

11 024 Mdh

Solde des opérations courantes:

10 206 Mdh

Investissements :

7 104 Mdh

Besoin/Excédent de financement :

3 103 Mdh

Recettes d'équipement :

23 256 Mdh

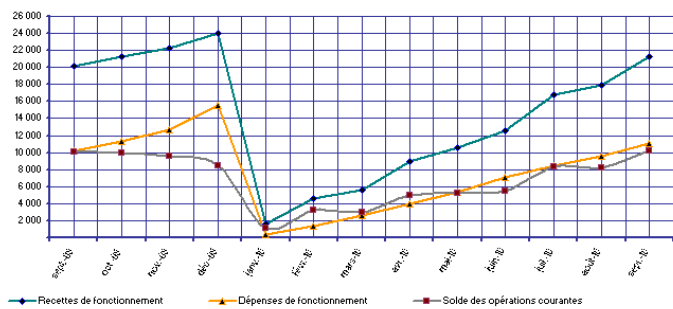
Dont excédents antérieurs :

18 119 Mdh

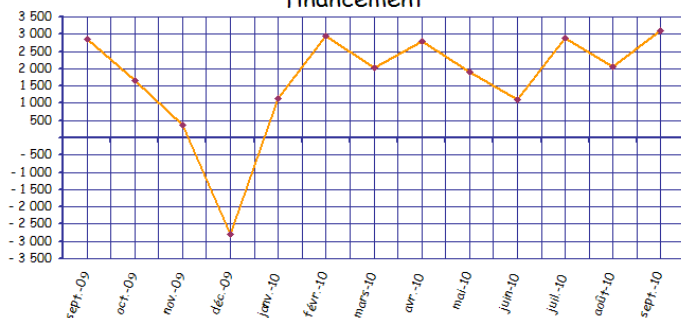
Solde global :

26 359 Mdh

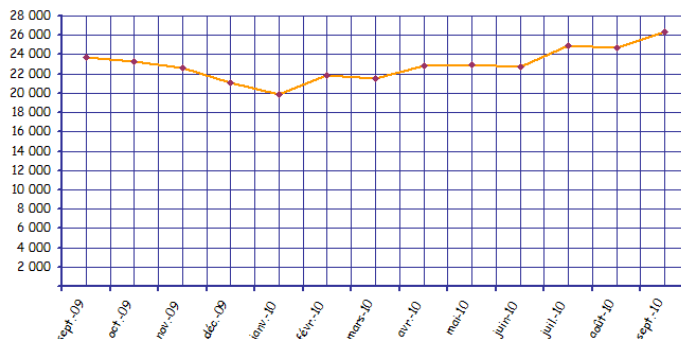
Evolution du solde des opérations courantes



Evolution de l'excédent ou besoin de financement



Evolution du solde global



# Principales tendances des finances locales

## Analyse globale :

Les opérations courantes des budgets des collectivités locales et de leurs groupements, au 30 septembre 2010, se sont soldées par une épargne courante de **10 milliards 206 millions** de dirhams, soit un taux d'épargne de 48%, enregistrant ainsi une hausse limitée à 2% par rapport à l'épargne courante dégagée à fin septembre 2009.

Cette situation s'explique par une augmentation de 9% des dépenses courantes alors que les recettes de fonctionnement n'ont augmenté que de 5% par rapport au même mois de l'année précédente.

Les recettes de fonctionnement des comptes spéciaux ont atteint **2 milliards 458 millions** de dirhams.

L'excédent de financement qui est de **3 milliards 103 millions** de dirhams a été augmenté par les réalisations des recettes d'équipement (budgets principaux) à hauteur de **4 milliards 38 millions** de dirhams (hors excédents antérieurs). Le produit de l'emprunt y a contribué par **1 milliard 251 millions** de dirhams soit 31% des recettes d'équipement. Quant aux dotations spéciales gagées sur la part des collectivités locales dans le produit de la TVA elles ont atteint le montant de **2 milliards 604 millions** de dirhams, soit 64% des recettes d'investissement. Les ressources propres d'équipement hors excédents des années antérieures sont de l'ordre de **39 millions** de dirhams constituant ainsi 1% des recettes d'équipement, les fonds de concours d'investissement s'élèvent à **144 millions** de dirhams.

Les recettes d'investissement des comptes spéciaux ont atteint **1 milliard 89 millions** de dirhams.

Les dépenses d'investissement au titre des budgets principaux des collectivités locales et de leurs groupements d'un montant de **6 milliards 792 millions** de dirhams ont concerné principalement les travaux neufs et les grosses réparations avec **2 milliards 300 millions** de dirhams, soit 34% des dépenses d'équipement. Les contributions aux programmes nationaux (PERG, PAGER et PNRR) avec **1 milliard 121 millions** de dirhams, soit 17% des dépenses d'équipement. Les projets intégrés avec **1 milliard 75 millions** de dirhams, soit 16%. Les acquisitions mobilières & immobilières ont atteint **892 millions** de dirhams, soit 13% des dépenses d'équipement. Le principal de la dette avec **689 millions** de dirhams, soit 10% des dépenses d'investissement.

Le solde global des opérations budgétaires s'est établi au 30/09/2010 à **26 milliards 359 millions** de dirhams enregistrant ainsi une hausse de 11% par rapport au même mois de l'année précédente.

### Dotation globale de la TVA par type de collectivité locale :

- ➔ **4 milliards 398 millions** de dirhams du montant total de la TVA débloqué à fin septembre 2010 ont été versés aux communes urbaines.
- ➔ **2 milliards 477 millions** de dirhams ont été alloués aux communes rurales.
- ➔ **2 milliards 876 millions** de dirhams ont été accordés aux provinces et préfectures.

### Dépenses de fonctionnement par nature :

- ➔ Les dépenses du personnel ont absorbé 59% des dépenses de fonctionnement et représentent 35% des dépenses totales des budgets principaux.
- ➔ Les dépenses de matériel et frais de fonctionnement représentent 21% des dépenses de fonctionnement.
- ➔ Le service de la dette absorbe 6% de ces dépenses.

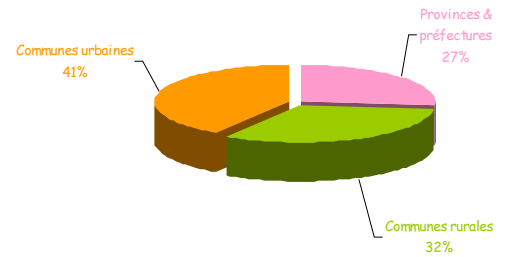
### Dotation spéciale de la TVA par type de collectivité locale :

- ➔ **1 milliard 519 millions** de dirhams du montant de la dotation spéciale TVA ont été versés aux provinces et préfectures.
- ➔ **903 millions** de dirhams ont été accordés aux communes urbaines.
- ➔ **123 millions** de dirhams ont été octroyés aux communes rurales.
- ➔ **59 millions** de dirhams ont été alloués aux régions

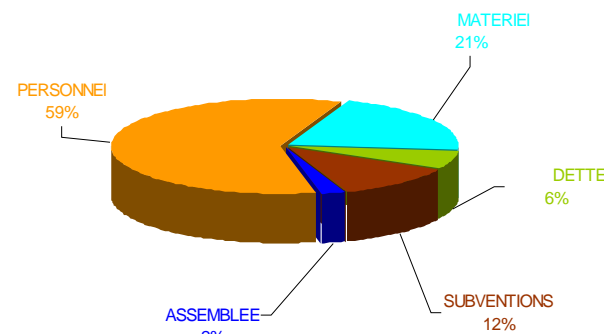
### La dette des collectivités locales :

Les dépenses afférentes à la dette se sont chiffrées à **1 milliard 340 millions** de dirhams dont **689 millions** de dirhams en principal et **651 millions** de dirhams en intérêts. La majeure partie des charges de la dette incombe aux communes urbaines avec un montant de **968 millions** de dirhams, soit 72% du total des dépenses de la dette au 30 septembre 2010.

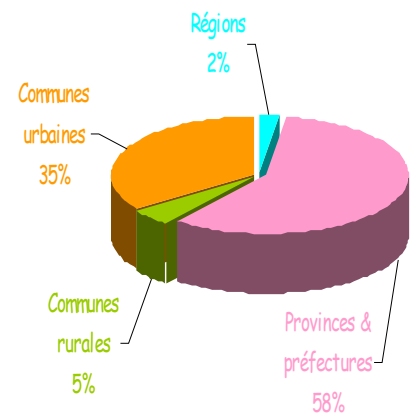
PART DES CL DANS LE PRODUIT DE LA TVA (DG)



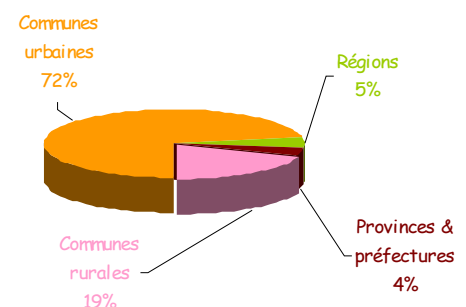
DEPENSES DE FONCTIONNEMENT PAR NATURE



PART DES CL DANS LE PRODUIT DE LA TVA (DS)



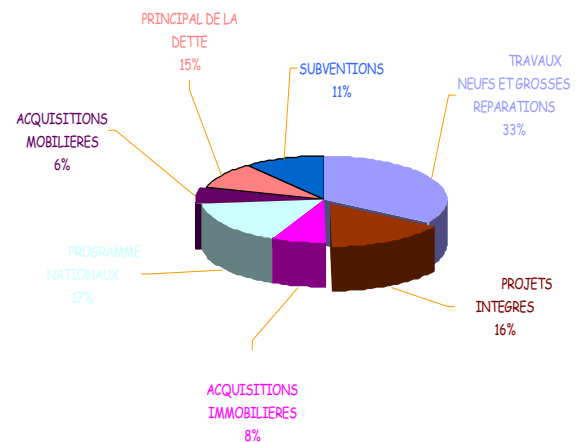
CHARGES DE LA DETTE PAR TYPE DE COLLECTIVITES LOCALES



## Dépenses d'investissement par type de CL:

Exécutées à hauteur de 37% des prévisions dont les crédits reportés, les dépenses d'investissement des collectivités locales au titre des budgets principaux se sont élevées à **6 milliards 792 millions** de dirhams à fin septembre 2010 et exécutées par les communes urbaines, à hauteur de **3 milliards 120 millions** de dirhams, les préfectures et provinces **1 milliard 694 millions** de dirhams, les communes rurales **1 milliard 209 millions** de dirhams et les régions **770 millions** de dirhams.

## DEPENSE D'INVESTISSEMENT PAR NATURE

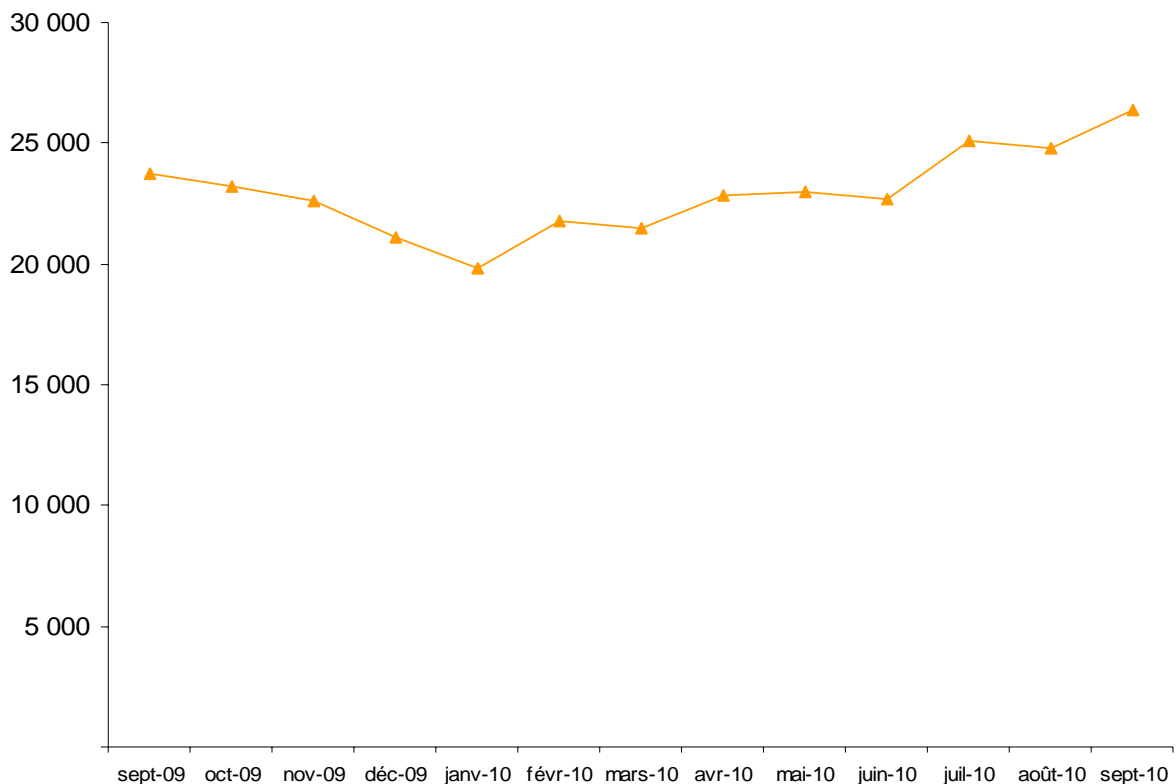


## Fonds disponibles des CL:

Le solde mensuel des disponibilités des collectivités locales, au 30 septembre 2010, se situe à **26 milliards 359 millions** de dirhams, Il s'agit du maximum enregistré pendant l'année en cours contre le minimum enregistré en janvier de la même année qui était de **19 milliards 833 millions** de dirhams.

## EVOLUTION DES FONDS DISPONIBLES AU 30 SEPT 2010

En millions DHS



**SITUATION RESUMEE DES OPERATIONS FINANCIERES DES COLLECTIVITES LOCALES ET DE LEURS GROUPEMENTS**

**AU 30 SEPT 2010**

En millions dhs

NATURE	sept-09	Prévisions 2010	sept-10	Taux de réalisation	Evol. %
<b>RECETTES DE FONCTIONNEMENT</b>	<b>20 178</b>	<b>24 207</b>	<b>21 231</b>	<b>88%</b>	<b>5%</b>
<b>A- BUDGET PRINCIPAL</b>	<b>17 768</b>	<b>22 802</b>	<b>18 671</b>	<b>82%</b>	<b>5%</b>
RESSOURCES GERÉES PAR LES CL	3 338	4 249	3 379	80%	1%
TAX.LOC. ET REC.DIV.	1 861	2 074	1 845	89%	-1%
PROD. DES SERVICES	458	722	471	65%	3%
REVENUS DES BIENS	1 019	1 453	1 062	73%	4%
RESSOURCES GERÉES POUR LE COMPTE DES CL	3 782	6 927	3 919	57%	4%
TAXE PROFESSIONNELLE	1 532	3 023	1 460	48%	-5%
TAXE D'HABITATION	243	475	254	54%	5%
TAXE SUR LES SERVICES COMMUNAUX	2 007	3 430	2 205	64%	10%
RESSOURCES TRANSFÉRÉES	10 647	11 627	11 374	98%	7%
PART DANS LE PRODUIT DE LA TVA	10 461	10 771	10 752	100%	3%
PART REGIONS DANS IS / IR		568	425	75%	-
FONDS DE CONCOURS	186	289	198	69%	6%
<b>B- BUDGETS ANNEXES</b>	<b>85</b>	<b>34</b>	<b>102</b>		<b>20%</b>
<b>C- COMPTES SPECIAUX</b>	<b>2 325</b>	<b>1 370</b>	<b>2 458</b>	<b>179%</b>	<b>6%</b>
<b>CHARGES DE FONCTIONNEMENT</b>	<b>10 147</b>	<b>19 833</b>	<b>11 024</b>	<b>56%</b>	<b>9%</b>
<b>A- BUDGET PRINCIPAL</b>	<b>9 288</b>	<b>17 685</b>	<b>10 096</b>	<b>57%</b>	<b>9%</b>
ASSEMBLEE	191	605	214	35%	13%
PERSONNEL	5 753	9 723	5 977	61%	4%
MATERIEL	1 887	3 840	2 077	54%	10%
SERVICE DE LA DETTE	507	916	651	71%	28%
INTERETS	405	650	552	85%	36%
INTERETS MORAT.	102	266	99	37%	-3%
SUBVENTIONS	950	2 600	1 177	45%	24%
<b>B- BUDGETS ANNEXES</b>	<b>43</b>	<b>104</b>	<b>44</b>	<b>42%</b>	<b>2%</b>
<b>C- COMPTES SPECIAUX</b>	<b>816</b>	<b>2 044</b>	<b>884</b>	<b>43%</b>	<b>8%</b>
<b>SOLDE DE LA 1ère PARTIE</b>	<b>10 031</b>	<b>4 375</b>	<b>10 206</b>	<b>-</b>	<b>2%</b>
<b>DEPENSES D'INVESTISSEMENT</b>	<b>7 183</b>	<b>19 789</b>	<b>7 104</b>	<b>36%</b>	<b>-1%</b>
<b>A- BUDGET PRINCIPAL</b>	<b>6 724</b>	<b>18 215</b>	<b>6 792</b>	<b>37%</b>	<b>1%</b>
TRAVAUX NEUFS ET GROSSES REPARATIONS	2 559	8 522	2 300	27%	-10%
PROJETS INTEGRES	1 381	3 300	1 075	33%	-22%
ACQUISITIONS IMMOBILIERES	385	2 330	497	21%	29%
PROGRAMME NATIONAL	934	1 638	1 121	68%	20%
ACQUISITIONS MOBILIERES	202	746	395	53%	95%
PRINCIPAL DE LA DETTE	770	859	689	80%	-11%
SUBVENTIONS	220	821	716	87%	226%
<b>B- BUDGETS ANNEXES</b>	<b>3</b>	<b>14</b>	<b>3</b>	<b>24%</b>	<b>6%</b>
<b>C- COMPTES SPECIAUX</b>	<b>456</b>	<b>1 560</b>	<b>308</b>	<b>20%</b>	<b>-33%</b>
<b>EXCED(+). OU BESO. FIN. (-)</b>	<b>2 848</b>	<b>-</b>	<b>3 103</b>	<b>-</b>	<b>9%</b>
<b>RECETTES D'EQUIPEMENT</b>	<b>20 884</b>	<b>20 945</b>	<b>23 256</b>	<b>111%</b>	<b>11%</b>
<b>A- BUDGET PRINCIPAL</b>	<b>19 712</b>	<b>19 854</b>	<b>22 157</b>	<b>112%</b>	<b>12%</b>
EXCEDENTS ANTERIEURS	16 077	18 119	18 119	100%	13%
FINANCEMENT INTERNE	104	62	39	64%	-62%
PROD.ALIEN.DOM.PRIVE	104	62	39	64%	-62%
FINANCEMENT EXTERNE	3 531	1 674	3 998	239%	13%
DOTATIONS SPEC. D'INV.(TVA)	2 121	1 011	2 604	258%	23%
FONDS DE CONCOURS	108	97	144	149%	33%
EMPRUNT	1 302	566	1 251	221%	-4%
<b>B- BUDGETS ANNEXES</b>	<b>5</b>	<b>1</b>	<b>9</b>		<b>79%</b>
<b>C- COMPTES SPECIAUX</b>	<b>1 167</b>	<b>1 090</b>	<b>1 089</b>	<b>100%</b>	<b>-7%</b>
<b>SOLDE</b>	<b>23 732</b>	<b>-</b>	<b>26 359</b>	<b>-</b>	<b>11%</b>

\* Chiffres provisoires

**SITUATION DES RECETTES DES COLLECTIVITES LOCALES ET DE LEURS GROUPEMENTS**  
**AU 30 SEPT 2010**

En millions Dhs

NATURE	sept-09	Prévisions 2010	sept-10	Taux de réalisation	Evol. %
<b>BUDGET PRINCIPAL</b>	<b>37 480</b>	<b>42 657</b>	<b>40 829</b>	<b>96%</b>	<b>9%</b>
<b>A- FONCTIONNEMENT</b>	<b>17 768</b>	<b>22 802</b>	<b>18 671</b>	<b>82%</b>	<b>5%</b>
TAX.LOC. ET REC.DIV.	1 861	2 074	1 845	89%	-1%
PROD. DES SERVICES	458	722	471	65%	3%
REVENUS DES BIENS	1 019	1 453	1 062	73%	4%
TAXE PROFESSIONNELLE	1 532	3 023	1 460	48%	-5%
TAXE D'HABITATION	243	475	254	54%	5%
TAXE SUR LES SERVICES COMMUNAUX	2 007	3 430	2 205	64%	10%
PART DANS LE PRODUIT DE LA TVA	10 461	10 771	10 752	100%	3%
PART REGIONS DANS IS / IR		568	425	75%	-
FONDS DE CONCOURS	186	289	198	69%	6%
<b>B- INVESTISSEMENT</b>	<b>19 712</b>	<b>19 854</b>	<b>22 157</b>	<b>112%</b>	<b>12%</b>
PROD.ALIEN.DOM.PRIVE	104	62	39	64%	-62%
DOTATIONS SPEC. D'INV.(TVA)	2 121	1 011	2 604	258%	23%
FONDS DE CONCOURS	108	97	144	149%	33%
EMPRUNT	1 302	566	1 251	221%	-4%
EXCEDENTS ANTERIEURS	16 077	18 119	18 119	100%	13%
<b>BUDGETS ANNEXES</b>	<b>90</b>	<b>35</b>	<b>111</b>	<b>64%</b>	<b>23%</b>
<b>COMPTES SPECIAUX</b>	<b>3 492</b>	<b>2 460</b>	<b>3 547</b>	<b>64%</b>	<b>2%</b>
<b>TOTAL GENERAL</b>	<b>41 061</b>	<b>45 152</b>	<b>44 487</b>	<b>99%</b>	<b>8%</b>

\* Chiffres provisoires

**SITUATION DES DEPENSES DES COLLECTIVITES LOCALES ET DE LEURS GROUPEMENTS**  
**AU 30 SEPT 2010**

En millions Dhs

NATURE	sept-09	Prévisions 2010	sept-10	Taux de réalisation	Evol. %
<b>BUDGET PRINCIPAL</b>	<b>15 739</b>	<b>35 900</b>	<b>16 888</b>	<b>47%</b>	<b>7%</b>
<b>A- FONCTIONNEMENT</b>	<b>9 288</b>	<b>17 685</b>	<b>10 096</b>	<b>57%</b>	<b>9%</b>
ASSEMBLEE	191	605	214	35%	13%
DEPENSES DU PERSONNEL	5 753	9 723	5 977	61%	4%
MAT.ET FRAIS DE FONCT.	1 887	3 840	2 077	54%	10%
SUBVENTIONS	950	2 600	1 177	45%	24%
SERVICE DE LA DETTE	507	916	651	42%	-29%
<b>B- INVESTISSEMENT</b>	<b>6 451</b>	<b>18 215</b>	<b>6 792</b>	<b>37%</b>	<b>1%</b>
TRAVAUX NEUFS ET GROSSES REPARATION	2 559	8 522	2 300	27%	-10%
PROJETS INTEGRES	1 381	3 300	1 075	33%	-22%
ACQUISITIONS IMMOBILIERES	385	2 330	497	21%	29%
PROGRAMME NATIONAUX	934	1 638	1 121	68%	20%
ACQUISITIONS MOBILIERES	202	746	395	53%	95%
PRINCIPAL DE LA DETTE	770	859	689	80%	-11%
SUBVENTIONS	220	821	716	87%	226%
<b>BUDGETS ANNEXES</b>	<b>46</b>	<b>118</b>	<b>47</b>	<b>40%</b>	<b>2%</b>
<b>COMPTES SPECIAUX</b>	<b>1 272</b>	<b>3 604</b>	<b>1 192</b>	<b>33%</b>	<b>-6%</b>
<b>TOTAL GENERAL</b>	<b>17 057</b>	<b>39 622</b>	<b>18 128</b>	<b>46%</b>	<b>6%</b>

\* Chiffres provisoires

## SITUATION RESUMEE DES OPERATIONS FINANCIERES PAR TYPE DE COLLECTIVITES LOCALES

AU 30 SEPT 2010

En millions dhs

NATURE	REGIONS	PROVINCES PREFECTURES	COMMUNES RURALES	COMMUNES URBAINES	TOTAL
<b>RECETTES DE FONCTIONNEMENT</b>	<b>922</b>	<b>3 382</b>	<b>5 157</b>	<b>11 770</b>	<b>21 231</b>
<b>A- BUDGET PRINCIPAL</b>	<b>860</b>	<b>3 021</b>	<b>4 565</b>	<b>10 226</b>	<b>18 671</b>
RESSOURCES GERES PAR LES CL	277	136	802	2 164	3 379
TAX.LOC. ET REC.DIV.	254	84	336	1 171	1 845
PROD. DES SERVICES			68	404	471
REVENUS DES BIENS	22	52	398	590	1 062
RESSOURCES GERES POUR LE COMPTE DES CL	157		242	3 519	3 919
TAXE PROFETIONNEL			136	1 324	1 460
TAXE D'HABITATION			31	223	254
TAXE SUR LES SERVICES COMMUNAUX	157		76	1 972	2 205
RESSOURCES TRANSFEREES	426	2 885	3 521	4 543	11 374
PART DANS LE PRODUIT DE LA TVA		2 876	3 477	4 398	10 752
PART REGIONS DANS IS / IR	425				425
FONDS CONCOURS	1	8	43	145	198
<b>B- BUDGETS ANNEXES</b>	<b>2</b>	<b>22</b>	<b>4</b>	<b>74</b>	<b>102</b>
<b>C- COMPTES SPECIAUX</b>	<b>61</b>	<b>339</b>	<b>588</b>	<b>1 469</b>	<b>2 458</b>
<b>CHARGES DE FONCTIONNEMENT</b>	<b>150</b>	<b>1 557</b>	<b>2 303</b>	<b>7 015</b>	<b>11 024</b>
<b>A- BUDGET PRINCIPAL</b>	<b>142</b>	<b>1 492</b>	<b>2 089</b>	<b>6 373</b>	<b>10 096</b>
ASSEMBLEE	20	39	84	71	214
PERSONNEL	18	1 138	1 405	3 416	5 977
MATERIEL	17	172	406	1 482	2 077
SERVICE DE LA DETTE	30	19	93	509	651
INTERETS	29	18	81	424	552
INTERETS MORAT.		2	11	86	99
SUBVENTIONS	56	124	102	894	1 177
<b>B- BUDGETS ANNEXES</b>	<b>1</b>	<b>13</b>		<b>30</b>	<b>44</b>
<b>C- COMPTES SPECIAUX</b>	<b>7</b>	<b>52</b>	<b>213</b>	<b>612</b>	<b>884</b>
<b>SOLDE DE LA 1ère PARTIE</b>	<b>773</b>	<b>1 825</b>	<b>2 855</b>	<b>4 754</b>	<b>10 206</b>
<b>DEPENSES D'INVESTISSEMENT</b>	<b>779</b>	<b>1 736</b>	<b>1 301</b>	<b>3 287</b>	<b>7 104</b>
<b>A- BUDGET PRINCIPAL</b>	<b>770</b>	<b>1 694</b>	<b>1 209</b>	<b>3 120</b>	<b>6 792</b>
TRAV.NEUF.S .GROS.REPAR.	152	836	436	877	2 300
PROJETS INTEGRES	62	171	27	816	1 075
ACQUISITIONS IMMOBILIERES	72	167	100	158	497
PROGRAMMES NATIONAUX	227	358	309	227	1 121
ACQUISITIONS MOBILIERES	30	72	162	131	395
PRINCIPAL DE LA DETTE	36	30	164	458	689
SUBVENTIONS	191	60	11	454	716
<b>B- BUDGETS ANNEXES</b>		<b>1</b>	<b>2</b>	<b>1</b>	<b>3</b>
<b>C- COMPTES SPECIAUX</b>	<b>10</b>	<b>42</b>	<b>89</b>	<b>167</b>	<b>308</b>
<b>EXCED(+). OU BESO. FIN.(-)</b>	<b>- 7</b>	<b>88</b>	<b>1 554</b>	<b>1 467</b>	<b>3 103</b>
<b>RECETTES D'EQUIPEMENT</b>	<b>2 440</b>	<b>5 226</b>	<b>5 839</b>	<b>9 751</b>	<b>23 256</b>
<b>A- BUDGET PRINCIPAL</b>	<b>2 409</b>	<b>5 098</b>	<b>5 556</b>	<b>9 094</b>	<b>22 157</b>
EXCED. ANTERIEURS	2 156	3 425	5 245	7 293	18 119
FINANCEMENT INTERNE		11	5	24	39
- PROD.ALIEN.DOM.PRIVE		11	5	24	39
FINANCEMENT EXTERNE	253	1 663	306	1 776	3 998
- DOTATIONS SPEC. D'INV.(TVA)	59	1 519	123	903	2 604
- FONDS DE CONCOURS	10	63	41	31	144
- EMPRUNT	184	81	143	843	1 251
<b>B- BUDGETS ANNEXES</b>	<b>5</b>	<b>1</b>	<b>2</b>	<b>1</b>	<b>9</b>
<b>C- COMPTES SPECIAUX</b>	<b>25</b>	<b>126</b>	<b>281</b>	<b>657</b>	<b>1 089</b>
<b>SOLDE</b>	<b>2 433</b>	<b>5 315</b>	<b>7 393</b>	<b>11 218</b>	<b>26 359</b>

\* Chiffres provisoires



BMFL au 30 sept 2010



**REPARTITION DES RECETTES ET DES DEPENSES DE FONCTIONNEMENT ET  
D'INVESTISSEMENT PAR TYPE DE COLLECTIVITES LOCALES  
- AU 30 SEPT 2010-**

