



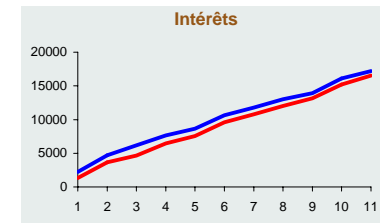
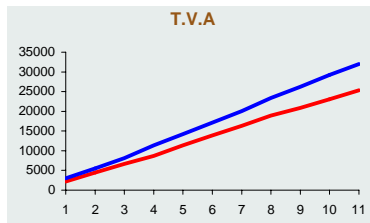
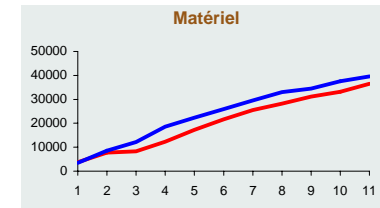
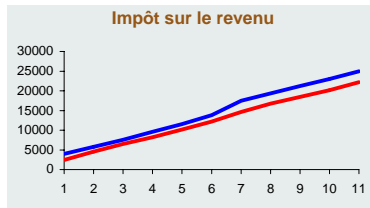
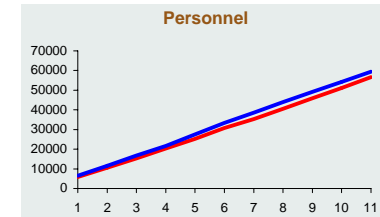
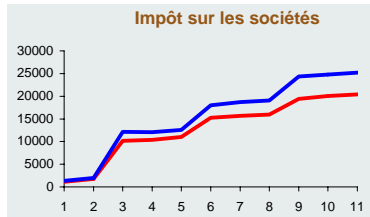
TABLEAU DE BORD MENSUEL DES FINANCES PUBLIQUES - NOVEMBRE 2007

En Millions DH

RECETTES ORDINAIRES

+ 15%

	Nov 2006	Nov 2007	Variation
Recettes fiscales :	102 350	121 090	18%
Impôts directs :	44 484	52 193	17%
- IS	20 387	25 172	23%
- IR	22 176	24 981	13%
Droits de douane	11 319	12 404	10%
Impôts indirects :	39 959	48 189	21%
- TVA	25 326	31 989	26%
- TIC	14 633	16 200	11%
Enregistrement	6 588	8 304	26%
Recettes non fiscales :	16 686	15 577	-7%
Monopoles	7 297	6 933	-5%
Domaine	204	247	21%
Privatisation	2 308	3 053	32%
Autres recettes	6 877	5 344	-22%
TOTAL	119 036	136 667	15%



DEPENSES GLOBALES

+ 7%

	Nov 2006	Nov 2007	Variation
Personnel	56 682	59 438	5%
Matériel et dépenses diverses :	36 562	39 552	8%
- Compensation	11 454	11 263	-2%
- CMR + CNOPS	7 696	9 579	24%
Intérêts de la dette	16 509	17 197	4%
Investissement	18 456	21 365	16%
TOTAL	128 209	137 552	7%

Déficit / Excédent du Trésor

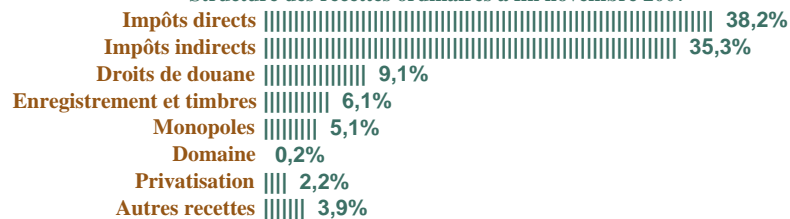
+ 7,1 MMDH

Financement intérieur du Trésor

- 6,8 MMDH

--- 2006 --- 2007

Structure des recettes ordinaires à fin novembre 2007



Structure des dépenses globales à fin novembre 2007

