

Royaume du Maroc



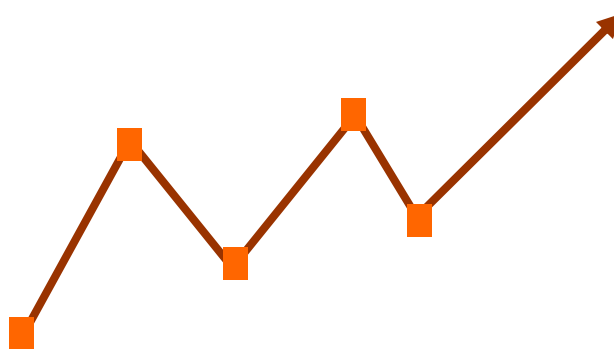
الخزينة العامة للمملكة
TRÉSORÉRIE GÉNÉRALE DU ROYAUME



MINISTÈRE DE L'ÉCONOMIE ET DES FINANCES

Bulletin mensuel des finances locales

AVRIL 2010





الخزينة العامة للمملكة
TRESORERIE GENERALE DU ROYAUME

DPMAR/ DFLR/SP6FL



MINISTÈRE DE L'ÉCONOMIE ET DES FINANCES

Tableau de bord mensuel des finances locales

Principaux agrégats à la date du

30 avril 2010

Recettes de fonctionnement :

8 715 Mdh

Dépenses de fonctionnement :

3 928 Mdh

Solde des opérations courantes:

4 787 Mdh

Investissements :

2 162 Mdh

Besoin/Excédent de financement :

2 625 Mdh

Recettes d'équipement :

19 698 Mdh

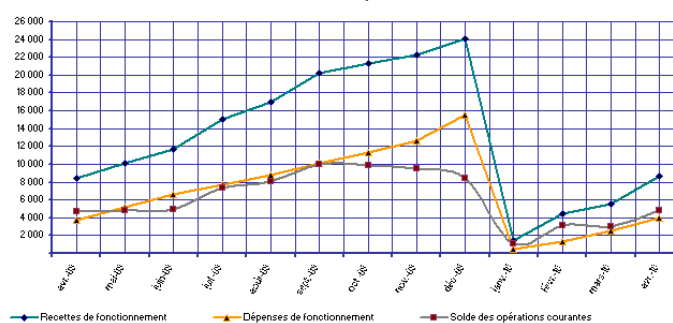
Dont excédents antérieurs :

17 871 Mdh

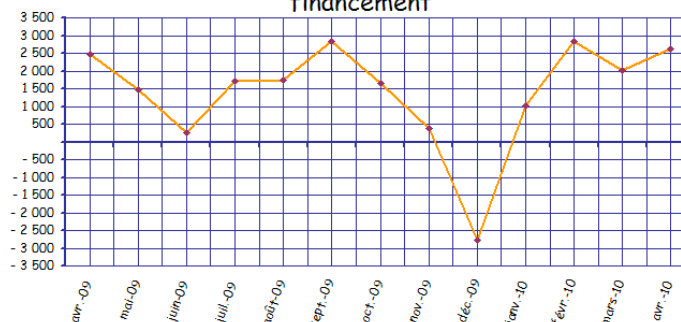
Solde global :

22 323 Mdh

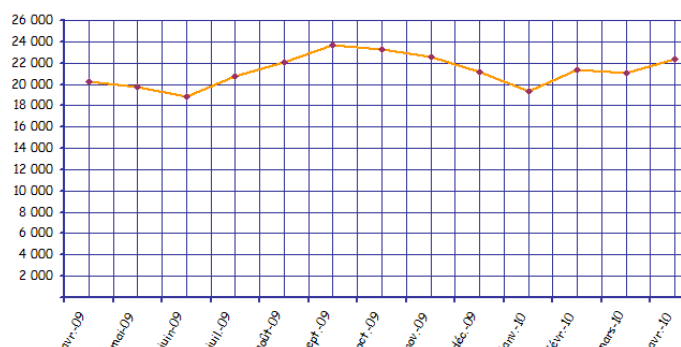
Evolution du solde des opérations courantes



Evolution de l'excédent ou besoin de financement



Evolution du solde global



Principales tendances des finances locales

Analyse globale :

Les opérations courantes des budgets des collectivités locales et de leurs groupements, au 30 avril 2010, se sont soldées par une épargne courante de **4 milliards 787 millions** de dirhams, soit un taux d'épargne de 55%, enregistrant ainsi une hausse de 2% par rapport à l'épargne courante dégagée à fin avril 2009.

Cette situation s'explique par une augmentation de 254 millions de dirhams des recettes courantes alors que les dépenses de fonctionnement n'ont augmenté que de 161 millions de dirhams par rapport au même mois de l'année précédente.

De même que les taux de réalisation des recettes et des dépenses courantes par rapport aux prévisions de l'année en cours sont respectivement de 42% et de 21%.

Les recettes de fonctionnement des comptes spéciaux ont atteint **1 milliard 539 millions** de dirhams.

L'excédent de financement qui est de **2 milliards 625 millions** de dirhams a été augmenté par les réalisations des recettes d'équipement (budgets principaux) à hauteur de **1 milliard 175 millions** de dirhams (hors excédents antérieurs). Le produit de l'emprunt y a contribué par **626 millions** de dirhams soit 53% des recettes d'équipement. Quant aux dotations spéciales gagées sur la part des collectivités locales dans le produit de la TVA elles ont atteint le montant de **472 millions** de dirhams, soit 40% des recettes d'investissement. Les ressources propres d'équipement hors excédents des années antérieures sont de l'ordre de **26 millions** de dirhams constituant ainsi 2% des recettes d'équipement, les fonds de concours d'investissement s'élèvent à **52 millions** de dirhams.

Les recettes d'investissement des comptes spéciaux ont atteint **644 millions** de dirhams.

Les dépenses d'investissement des budgets principaux des collectivités locales et de leurs groupements d'un montant de **2 milliards 84 millions** de dirhams ont concerné principalement les travaux neufs et les grosses réparations avec **633 millions** de dirhams, soit 30% des dépenses d'équipement. Le principal de la dette avec **266 millions** de dirhams, soit 13% des dépenses d'équipement, Les projets intégrés ont atteint 13% des dépenses d'investissement, Les contributions aux programmes nationaux (PERG, PAGER et PNRR) et les acquisitions mobilières & immobilières ont atteint 16% des dépenses d'investissement.

Le solde global des opérations budgétaires s'est établi au 30/04/2010 à **22 milliards 323 millions** de dirhams enregistrant ainsi une hausse de 10% par rapport au même mois de l'année précédente.

Dotation globale de la TVA par type de collectivité locale :

- ➔ **2 milliards 64 millions** de dirhams du montant total de la TVA débloqué à fin avril 2010 ont été versés aux communes urbaines.
- ➔ **1 milliard 661 millions** de dirhams ont été alloués aux communes rurales.
- ➔ **1 milliard 286 millions** de dirhams ont été accordés aux provinces et préfectures.

Dépenses de fonctionnement par nature :

- ➔ Les dépenses du personnel ont absorbé 67% des dépenses de fonctionnement et représentent 43% des dépenses totales des budgets principaux.
- ➔ Les dépenses de matériel et frais de fonctionnement représentent 17% des dépenses de fonctionnement.
- ➔ Le service de la dette absorbe 9% de ces dépenses.

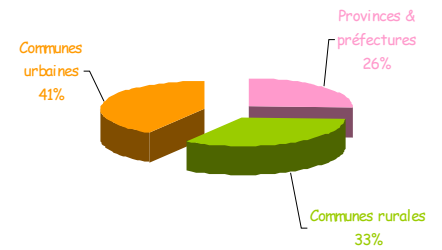
Dotation spéciale de la TVA par type de collectivité locale :

- ➔ **308 millions** de dirhams du montant de la dotation spéciale TVA ont été versés aux provinces et préfectures.
- ➔ **102 millions** de dirhams ont été accordés aux communes urbaines.
- ➔ **42 millions** de dirhams ont été octroyés aux communes rurales.
- ➔ **21 millions** de dirhams ont été alloués aux régions

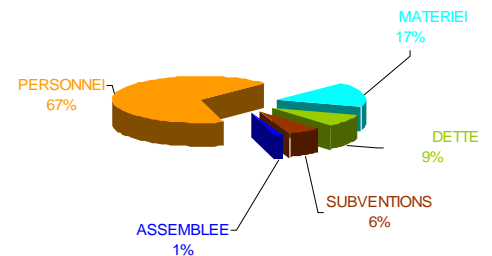
La dette des collectivités locales :

Les dépenses afférentes à la dette se sont chiffrées à **589 millions** de dirhams dont 266 millions de dirhams en principal et **323 millions** de dirhams en intérêts. La majeure partie des charges de la dette incombe aux communes urbaines avec un montant de **398 millions** de dirhams, soit 68% du total des dépenses de la dette au 30 avril 2010.

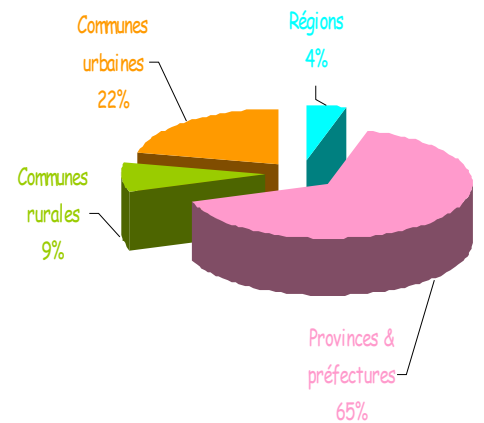
PART DES CL DANS LE PRODUIT DE LA TVA (D6)



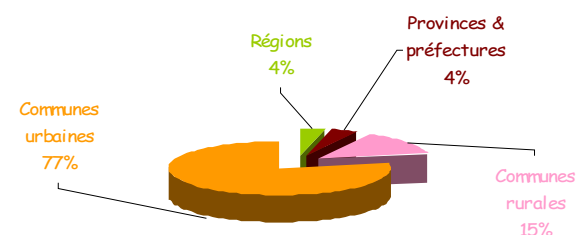
DEPENSES DE FONCTIONNEMENT PAR NATURE



PART DES CL DANS LE PRODUIT DE LA TVA (D5)

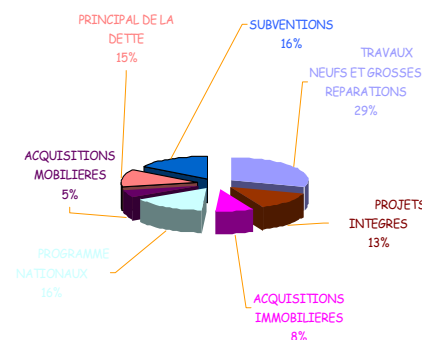


CHARGES DE LA DETTE PAR TYPE DE COLLECTIVITES LOCALES



Dépenses d'investissement par type de CL:

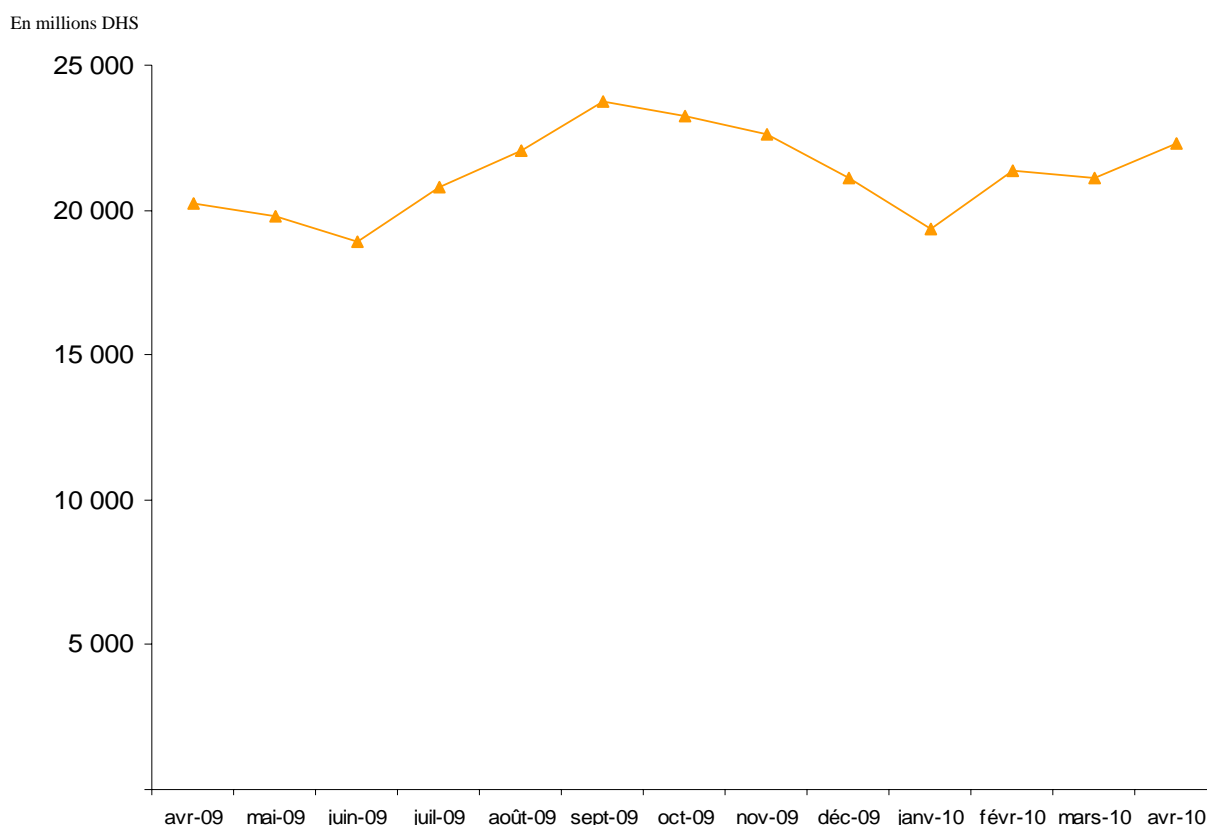
Exécutées à hauteur de 16% des prévisions dont les crédits reportés, les dépenses d'investissement des collectivités locales au titre des budgets principaux se sont élevées à **2 milliards 84 millions** de dirhams à fin avril 2010 et exécutées par les communes urbaines, à hauteur de **956 millions** de dirhams, les préfectures et provinces **448 millions** de dirhams, les communes rurales **359 millions** de dirhams et les régions **321 millions** de dirhams.



Fonds disponibles des CL:

Le solde mensuel des disponibilités des collectivités locales, au 30 avril 2010, se situe à **22 milliards 323 millions** de dirhams, Il s'agit du maximum enregistré pendant l'année en cours contre le minimum enregistré en janvier de la même année qui était de **19 milliards 365 millions** de dirhams.

EVOLUTION DES FONDS DISPONIBLES AU 30 AVRIL 2010



SITUATION RESUMEE DES OPERATIONS FINANCIERES DES COLLECTIVITES LOCALES ET DE LEURS GROUPEMENTS

AU 30 AVRIL 2010

En millions dhs

NATURE	avr-09	Prévisions 2010	avr-10	Taux de réalisation	Evol. %
RECETTES DE FONCTIONNEMENT	8 461	20 609	8 715	42%	3%
A- BUDGET PRINCIPAL	6 887	19 378	7 102	37%	3%
RESSOURCES GERÉES PAR LES CL	1 342	4 086	1 492	37%	11%
TAX.LOC. ET REC.DIV.	901	2 001	919	46%	2%
PROD. DES SERVICES	147	672	203	30%	38%
REVENUS DES BIENS	294	1 413	370	26%	26%
RESSOURCES GERÉES POUR LE COMPTE DES CL	483	4 192	588	14%	22%
TAXE PROFESSIONNELLE	150	1 584	182	11%	21%
TAXE D'HABITATION	61	458	77	17%	26%
TAXE SUR LES SERVICES COMMUNAUX	272	2 150	330	15%	21%
RESSOURCES TRANSFÉRÉES	5 062	11 100	5 022	45%	-1%
PART DANS LE PRODUIT DE LA TVA	4 986	10 274	5 011	49%	0%
PART REGIONS DANS IS / IR		568		0%	
FONDS DE CONCOURS	76	258	11	4%	-86%
B- BUDGETS ANNEXES	57	20	75		30%
C- COMPTES SPECIAUX	1 517	1 210	1 539	127%	1%
CHARGES DE FONCTIONNEMENT	3 767	18 752	3 928	21%	4%
A- BUDGET PRINCIPAL	3 463	17 013	3 719	22%	7%
ASSEMBLEE	67	593	53	9%	-21%
PERSONNEL	2 334	9 560	2 492	26%	7%
MATERIEL	675	3 678	637	17%	-6%
SERVICE DE LA DETTE	160	905	323	36%	101%
INTERETS	134	644	259	40%	93%
INTERETS MORAT.	26	262	64	25%	144%
SUBVENTIONS	226	2 276	214	9%	-5%
B- BUDGETS ANNEXES	12	94	9	9%	-30%
C- COMPTES SPECIAUX	291	1 645	200	12%	-31%
SOLDE DE LA 1ère PARTIE	4 695	1 858	4 787	-	2%
DEPENSES D'INVESTISSEMENT	2 211	13 142	2 162	16%	-2%
A- BUDGET PRINCIPAL	2 019	11 828	2 084	18%	3%
TRAVAUX NEUFS ET GROSSES REPARATIONS	668	5 438	633	12%	-5%
PROJETS INTEGRES	416	2 405	263	11%	-37%
ACQUISITIONS IMMOBILIERES	76	1 299	167	13%	119%
PROGRAMME NATIONALS	278	852	328	39%	18%
ACQUISITIONS MOBILIERES	42	381	102	27%	143%
PRINCIPAL DE LA DETTE	301	762	266	35%	-11%
SUBVENTIONS	54	691	325	47%	496%
B- BUDGETS ANNEXES		4	2	57%	394%
C- COMPTES SPECIAUX	192	1 310	76	6%	-60%
EXCED(+). OU BESO. FIN. (-)	2 484	-	2 625	-	6%
RECETTES D'EQUIPEMENT	17 759	19 940	19 698	99%	11%
A- BUDGET PRINCIPAL	16 913	18 880	19 046	101%	13%
EXCEDENTS ANTERIEURS	15 966	17 871	17 871	100%	12%
FINANCEMENT INTERNE	21	62	26	42%	25%
PROD.ALIEN.DOM.PRIVE	21	62	26	42%	25%
FINANCEMENT EXTERNE	927	948	1 150	121%	24%
DOTATIONS SPEC. D'INV.(TVA)	420	539	472	88%	12%
FONDS DE CONCOURS	73	49	52	106%	-29%
EMPRUNT	434	360	626	174%	44%
B- BUDGETS ANNEXES	2	1	8		382%
C- COMPTES SPECIAUX	844	1 059	644	61%	-24%
SOLDE	20 243	-	22 323	-	10%

* Chiffres provisoires

SITUATION DES RECETTES DES COLLECTIVITES LOCALES ET DE LEURS GROUPEMENTS
AU 30 AVRIL 2010

En millions Dhs

NATURE	avr-09	Prévisions 2010	avr-10	Taux de réalisation	Evol. %
BUDGET PRINCIPAL	23 800	38 259	26 148	68%	10%
A- FONCTIONNEMENT	6 887	19 378	7 102	37%	3%
TAX.LOC. ET REC.DIV.	901	2 001	919	46%	2%
PROD. DES SERVICES	147	672	203	30%	38%
REVENUS DES BIENS	294	1 413	370	26%	26%
TAXE PROFESSIONNELLE	150	1 584	182	11%	21%
TAXE D'HABITATION	61	458	77	17%	26%
TAXE SUR LES SERVICES COMMUNAUX	272	2 150	330	15%	21%
PART DANS LE PRODUIT DE LA TVA	4 986	10 274	5 011	49%	0%
PART REGIONS DANS IS / IR		568		0%	0%
FONDS DE CONCOURS	76	258	11	4%	-86%
B- INVESTISSEMENT	16 913	18 880	19 046	101%	13%
PROD.ALIEN.DOM.PRIVE	21	62	26	42%	25%
DOTATIONS SPEC. D'INV.(TVA)	420	539	472	88%	12%
FONDS DE CONCOURS	73	49	52	106%	-29%
EMPRUNT	434	360	626	174%	44%
EXCEDENTS ANTERIEURS	15 966	17 871	17 871	100%	12%
BUDGETS ANNEXES	59	21	83	42%	41%
COMPTES SPECIAUX	2 361	2 269	2 182	42%	-8%
TOTAL GENERAL	26 220	40 549	28 414	70%	8%

* Chiffres provisoires

SITUATION DES DEPENSES DES COLLECTIVITES LOCALES ET DE LEURS GROUPEMENTS
AU 30 AVRIL 2010

En millions Dhs

NATURE	avr-09	Prévisions 2010	avr-10	Taux de réalisation	Evol. %
BUDGET PRINCIPAL	5 297	28 841	5 803	20%	10%
A- FONCTIONNEMENT	3 463	17 013	3 719	22%	7%
ASSEMBLEE	67	593	53	9%	-21%
DEPENSES DU PERSONNEL	2 334	9 560	2 492	26%	7%
MAT.ET FRAIS DE FONCT.	675	3 678	637	17%	-6%
SUBVENTIONS	226	2 276	214	9%	-5%
SERVICE DE LA DETTE	160	905	323	9%	-64%
B- INVESTISSEMENT	1 834	11 828	2 084	18%	3%
TRAVAUX NEUFS ET GROSSES REPARATION	668	5 438	633	12%	-5%
PROJETS INTEGRES	416	2 405	263	11%	-37%
ACQUISITIONS IMMOBILIERES	76	1 299	167	13%	119%
PROGRAMME NATIONAUX	278	852	328	39%	18%
ACQUISITIONS MOBILIERES	42	381	102	27%	143%
PRINCIPAL DE LA DETTE	301	762	266	35%	-11%
SUBVENTIONS	54	691	325	47%	496%
BUDGETS ANNEXES	13	98	11	11%	-15%
COMPTES SPECIAUX	483	2 955	276	9%	-43%
TOTAL GENERAL	5 793	31 894	6 090	19%	5%

* Chiffres provisoires

SITUATION RESUMEE DES OPERATIONS FINANCIERES PAR TYPE DE COLLECTIVITES LOCALES

AU 30 AVRIL 2010

En millions dhs

NATURE	REGIONS	PROVINCES PREFECTURES	COMMUNES RURALES	COMMUNES URBAINES	TOTAL
RECETTES DE FONCTIONNEMENT	162	1 614	2 408	4 531	8 715
A- BUDGET PRINCIPAL	152	1 327	1 997	3 626	7 102
RESSOURCES GEREES PAR LES CL	134	37	313	1 007	1 492
TAX.LOC. ET REC.DIV.	134	31	155	599	919
PROD. DES SERVICES			24	179	203
REVENUS DES BIENS		7	134	229	370
RESSOURCES GEREES POUR LE COMPTE DES CL	17		16	555	588
TAXE PROFETIONNEL			7	175	182
TAXE D'HABITATION			2	74	77
TAXE SUR LES SERVICES COMMUNAUX	17		6	306	330
RESSOURCES TRANSFEREES		1 289	1 668	2 064	5 022
PART DANS LE PRODUIT DE LA TVA		1 286	1 661	2 064	5 011
PART REGIONS DANS IS / IR					
FONDS CONCOURS		3	7		11
B- BUDGETS ANNEXES	1	1	10	62	75
C- COMPTES SPECIAUX	10	286	401	842	1 539
CHARGES DE FONCTIONNEMENT	53	589	855	2 432	3 928
A- BUDGET PRINCIPAL	51	570	799	2 299	3 719
ASSEMBLEE	5	10	24	14	53
PERSONNEL	8	465	597	1 422	2 492
MATERIEL	7	55	126	449	637
SERVICE DE LA DETTE	11	8	38	266	323
INTERETS	11	7	34	206	259
INTERETS MORAT.		1	4	60	64
SUBVENTIONS	20	32	14	147	214
B- BUDGETS ANNEXES		6		3	9
C- COMPTES SPECIAUX	2	13	56	129	200
SOLDE DE LA 1ère PARTIE	109	1 025	1 554	2 099	4 787
DEPENSES D'INVESTISSEMENT	325	466	389	982	2 162
A- BUDGET PRINCIPAL	321	448	359	956	2 084
TRAV.NEUFs .GROS.REPAR.	61	195	105	273	633
PROJETS INTEGRES	29	48	3	183	263
ACQUISITIONS IMMOBILIERES	32	57	29	48	167
PROGRAMMES NATIONAUX	54	108	131	35	328
ACQUISITIONS MOBILIERES	8	17	40	36	102
PRINCIPAL DE LA DETTE	10	15	49	192	266
SUBVENTIONS	127	7	2	188	325
B- BUDGETS ANNEXES			2		2
C- COMPTES SPECIAUX	4	18	28	26	76
EXCED(+). OU BESO. FIN.(-)	- 216	559	1 165	1 118	2 625
RECETTES D'EQUIPEMENT	2 321	3 890	5 452	8 035	19 698
A- BUDGET PRINCIPAL	2 291	3 796	5 226	7 734	19 046
EXCED. ANTERIEURS	2 156	3 414	5 084	7 217	17 871
FINANCEMENT INTERNE		10	2	14	26
- PROD.ALIEN.DOM.PRIVE		10	2	14	26
FINANCEMENT EXTERNE	134	372	140	504	1 150
- DOTATIONS SPEC. D'INV.(TVA)	21	308	42	102	472
- FONDS DE CONCOURS	9	12	25	7	52
- EMPRUNT	105	52	73	396	626
B- BUDGETS ANNEXES	5	1	2		8
C- COMPTES SPECIAUX	25	93	224	300	644
SOLDE	2 105	4 449	6 617	9 152	22 323

* Chiffres provisoires



**REPARTITION DES RECETTES ET DES DEPENSES DE FONCTIONNEMENT ET
D'INVESTISSEMENT PAR TYPE DE COLLECTIVITES LOCALES
- AU 30 AVRIL 2010-**

