



# Bulletin mensuel de Statistiques des Finances Publiques

OCTOBRE 2008

## Les Principales Tendances

A fin octobre 2008 et en comparaison avec la période correspondante de l'année dernière, la situation des charges et ressources du Trésor fait ressortir :

### Au niveau des recettes

- une hausse des recettes ordinaires de 19%, hausse induite par une augmentation de 26% des recettes fiscales consécutivement à la hausse de l'IS de 60%, de l'IR de 17% et de la TVA de 26% notamment.

### Au niveau des engagements

- un taux d'engagement global des dépenses publiques de 77% et un taux d'émission sur engagements de 88%.

### Au niveau des dépenses

- une hausse des dépenses ordinaires de 15% sous l'effet de l'augmentation des charges de la compensation de 110% et des dépenses de personnel et des autres biens et services de 5%.
- une augmentation de 41% des dépenses d'investissement qui passent de 21 MMDH à fin octobre 2007 à 29,6 MMDH à fin octobre 2008.

### Les soldes du Trésor

- un solde ordinaire positif de 31,1 MMDH contre 22,3 MMDH à fin octobre 2007.
- un excédent du Trésor de 9,6 MMDH, compte tenu d'un solde positif de 8,1 MMDH dégagé par les comptes spéciaux du Trésor.

## SITUATION DES CHARGES ET RESSOURCES DU TRESOR

(Hors TVA des collectivités locales)

En millions de dirhams

	Octobre 2007	LF 2008	Octobre 2008	Taux de réalis.	Variation en %
<b>1- RECETTES ORDINAIRES</b>	<b>131 114</b>	<b>149 126</b>	<b>156 626</b>	<b>105%</b>	<b>19%</b>
<b>1.1- Recettes fiscales :</b>	<b>113 148</b>	<b>131 205</b>	<b>142 143</b>	<b>108%</b>	<b>26%</b>
Impôts directs	49 795	59 002	68 648	116%	38%
Impôts indirects	44 342	52 088	52 689	101%	19%
Droits de douane	11 274	11 185	11 645	104%	3%
Enregistrement et timbres	7 737	8 930	9 161	103%	18%
<b>1.2- Recettes non fiscales :</b>	<b>15 300</b>	<b>14 921</b>	<b>12 495</b>	<b>84%</b>	<b>-18%</b>
Monopoles	6 730	6 902	7 126	103%	6%
Domaine	184	283	271	96%	47%
Privatisation	3 053	3 000	2		
Autres recettes	5 333	4 736	5 096	108%	-4%
<b>1.3- Recettes de certains CST :</b>	<b>2 666</b>	<b>3 000</b>	<b>1 988</b>	<b>66%</b>	<b>-25%</b>
Fonds de soutien prix prdts alimentaires	907	1 000	443	44%	-51%
Fonds spécial routier	1 759	2 000	1 545	77%	-12%
<b>2- DEPENSES ORDINAIRES</b>	<b>108 793</b>	<b>158 346</b>	<b>125 571</b>	<b>79%</b>	<b>15%</b>
<b>2.1- Biens et services :</b>	<b>80 481</b>	<b>104 292</b>	<b>84 472</b>	<b>81%</b>	<b>5%</b>
Personnel	54 430	66 960	57 145	85%	5%
Autres biens et services	26 051	37 332	27 327	73%	5%
<b>2.2- Intérêts de la dette :</b>	<b>16 191</b>	<b>19 054</b>	<b>15 598</b>	<b>82%</b>	<b>-4%</b>
Intérieure	14 266	16 300	13 340	82%	-6%
Extérieure	1 925	2 754	2 258	82%	17%
<b>2.3- Compensation</b>	<b>12 121</b>	<b>35 000</b>	<b>25 501</b>	<b>73%</b>	<b>110%</b>
- Fonds de soutien prix prdts alimentaires	858	1 000	515	52%	-40%
<b>3- SOLDE ORDINAIRE</b>	<b>22 321</b>	<b>-9 220</b>	<b>31 055</b>		
<b>4- INVESTISSEMENT</b>	<b>21 014</b>	<b>38 072</b>	<b>29 604</b>	<b>78%</b>	<b>41%</b>
- Fonds spécial routier	1 204	2 000	1 767	88%	47%
<b>5- SOLDE DES CST</b>	<b>8 843</b>	<b>170</b>	<b>8 111</b>		
<b>6- DEFICIT/EXCEDENT GLOBAL</b>	<b>10 150</b>	<b>-47 122</b>	<b>9 561</b>		
<b>7- VARIATION INSTANCES</b>	<b>-604</b>	<b>0</b>	<b>3 597</b>		
<b>8- BESOIN / EXCEDENT DE FINANCEMENT</b>	<b>9 546</b>	<b>-47 122</b>	<b>13 158</b>		
<b>9- FINANCEMENT INTERIEUR :</b>	<b>-9 701</b>	<b>43 494</b>	<b>-10 368</b>		
Dont :					
Adjudications	-2 686		-20 001		
Autres emprunts	-4 658		-627		
Dépôts au Trésor	704		6 804		
Compte courant à BAM	-4 193		-2 864		
<b>10- FINANCEMENT EXTERIEUR :</b>	<b>155</b>	<b>3 628</b>	<b>-2 790</b>		
Tirages et dons	6 752	12 528	5 765		
Amortissement	-6 597	-8 900	-8 555		

## RECETTES ORDINAIRES

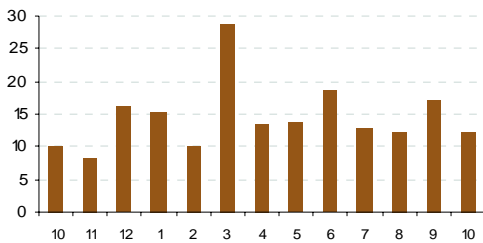
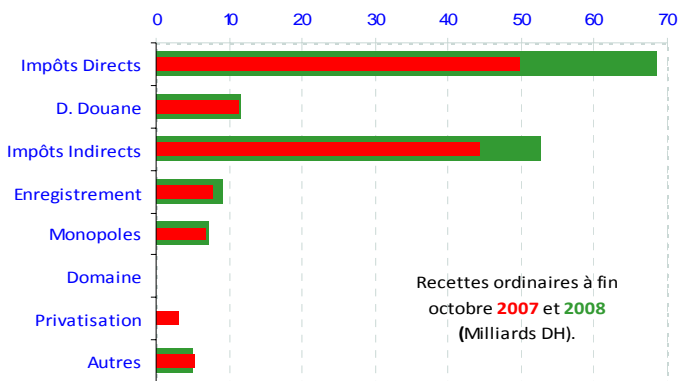
	Octobre 2007	LF 2008	Octobre 2008	Taux de réalis.	Variation en %
<b><u>RECETTES FISCALES</u></b>	<b><u>113 148</u></b>	<b><u>131 205</u></b>	<b><u>142 143</u></b>	<b><u>108%</u></b>	<b><u>26%</u></b>
<b>IMPÔTS DIRECTS :</b>	<b>49 795</b>	<b>59 002</b>	<b>68 648</b>	<b>116%</b>	<b>38%</b>
Taxe Professionnelle	259	340	222	65%	-14%
Impôt sur les Sociétés	24 777	29 350	39 748	135%	60%
Impôt sur le Revenu	23 171	27 570	26 997	98%	17%
Taxe d'Habitation	68	100	50	50%	-26%
Majorations de retard	1 460	1 600	1 536	96%	5%
Autres	60	42	95		58%
<b>DROITS DE DOUANE</b>	<b>11 274</b>	<b>11 185</b>	<b>11 645</b>	<b>104%</b>	<b>3%</b>
<b>IMPÔTS INDIRECTS :</b>	<b>44 342</b>	<b>52 088</b>	<b>52 689</b>	<b>101%</b>	<b>19%</b>
<b>TAXES INTERIEURES DE CONSOMMATION :</b>	<b>14 916</b>	<b>17 131</b>	<b>15 552</b>	<b>91%</b>	<b>4%</b>
Tabacs manufacturés	5 182	6 187	5 701	92%	10%
Produits énergétiques	8 858	9 751	8 989	92%	1%
Autres	876	1 193	862	72%	-2%
<b>TAXE SUR LA VALEUR AJOUTEE :</b>	<b>29 426</b>	<b>34 957</b>	<b>37 137</b>	<b>106%</b>	<b>26%</b>
Intérieure	12 582	15 280	15 984	105%	27%
Importation	16 844	19 677	21 154	108%	26%
<b>ENREGISTREMENT ET TIMBRE</b>	<b>7 737</b>	<b>8 930</b>	<b>9 161</b>	<b>103%</b>	<b>18%</b>
<b><u>RECETTES NON FISCALES</u></b>	<b><u>15 300</u></b>	<b><u>14 921</u></b>	<b><u>12 495</u></b>	<b><u>84%</u></b>	<b><u>-18%</u></b>
Domaine	184	283	271	96%	47%
Monopoles	6 730	6 902	7 126	103%	6%
Privatisation	3 053	3 000	2		
Fonds de concours	1 047	0	1 575		50%
Recettes en atténuation de dépenses	1 199	600	13	2%	-99%
Redevance gazoduc	1 112	1 492	1 601	107%	44%
Intérêts sur placements et avances	82	61	27	44%	-67%
Autres recettes non fiscales	1 893	2 583	1 880	73%	-1%
<b><u>RECETTES DE CERTAINS CST</u></b>	<b><u>2 666</u></b>	<b><u>3 000</u></b>	<b><u>1 988</u></b>	<b><u>66%</u></b>	<b><u>-25%</u></b>
Fonds de soutien des prix produits alimentaires	907	1 000	443	44%	-51%
Fonds spécial routier	1 759	2 000	1 545	77%	-12%
<b><u>TOTAL DU BUDGET GENERAL</u></b>	<b><u>131 114</u></b>	<b><u>149 126</u></b>	<b><u>156 626</u></b>	<b><u>105%</u></b>	<b><u>19%</u></b>

La situation des charges et ressources du Trésor arrêtée provisoirement à fin octobre 2008 se caractérise par une augmentation des recettes ordinaires de 19% et une hausse des dépenses ordinaires de 15%, dégageant ainsi un solde ordinaire positif de 31,1 MMDH.

Compte tenu d'un excédent de financement de 13,2 MMDH et d'un flux net négatif du financement extérieur de 2,8 MMDH, le financement intérieur a dégagé un solde négatif de 10,4 MMDH.

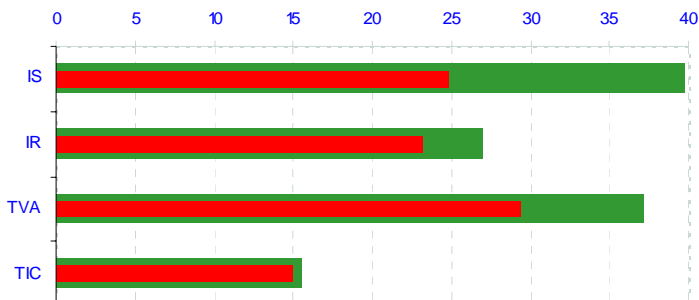
## LES RECETTES ORDINAIRES

Les recettes ordinaires ont atteint 156,6 MMDH à fin octobre 2008, soit une augmentation de 19% par rapport à leur niveau de fin octobre 2007.



## Les recettes fiscales

Les recettes fiscales ont enregistré une augmentation de 26% par rapport à fin octobre 2007, s'élevant ainsi à 142,1 MMDH. Cette performance est due essentiellement au bon comportement de l'IS, de l'IR et de la TVA notamment.



## L'impôt sur les sociétés

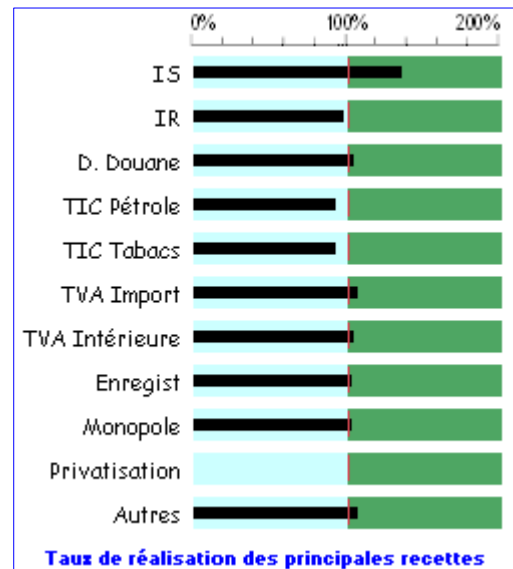
Les recettes de l'impôt sur les sociétés se sont élevées à 39,7 MMDH contre 24,8 MMDH à fin octobre 2007, soit une hausse de 60% et un taux de réalisation de 135% des prévisions de la loi de finances.

## L'impôt sur le revenu

Les recettes de l'IR enregistrées à fin octobre 2008 sont en hausse de 17% par rapport à leur niveau à fin octobre 2007 (27 MMDH contre 23,1 MMDH). Cette évolution s'explique notamment par i) l'IR sur le produit des cessions des valeurs mobilières cotées en bourse (1.882 MDH à fin octobre 2008 contre 801 MDH un an auparavant), ii) l'IR sur profits immobiliers (4.609 MDH à fin octobre 2008 contre 3.068 MDH un an auparavant) et iii) le versement par l'OCP de 770 MDH au titre de l'IR suite à redressement.

## Recettes de l'Impôt sur le Revenu

	Octobre 2007	Octobre 2008	Evolut. en %
IR total	23 171	26 997	17%
Dont IR prélevé par le CNT	6 312	6 542	3,6%



## Les droits de douane

Les recettes au titre des droits de douane ont enregistré une hausse de 3% par rapport à fin octobre 2007 et sont réalisées à hauteur de 104% des prévisions de la loi de finances.

## Les impôts indirects

Les recettes provenant des impôts indirects ont augmenté de 19% en raison de l'augmentation des recettes de la TVA de 26% (27% pour la TVA intérieure et 26% pour la TVA à l'importation). Les TIC ont pour leur part enregistré un accroissement de 4% provenant essentiellement de la hausse de 10% de la TIC sur les tabacs manufacturés. La TIC sur les produits énergétiques n'ayant augmenté que de 1%.

## Les droits d'enregistrement et de timbre

Les recettes de l'enregistrement et du timbre ont progressé de 18%, passant de 7,7 MMDH à fin octobre 2007 à 9,2 MMDH à fin octobre 2008.

## Les recettes non fiscales

Les recettes non fiscales ont enregistré une baisse de 18% passant de 15,3 MMDH à fin octobre 2007 à 12,5 MMDH à fin octobre 2008.

## Les recettes de monopoles

Les recettes de monopoles se sont établies à 7,1 MMDH contre 6,7 MMDH à fin octobre 2007, provenant essentiellement de Bank Al-Maghrib (2,6 MMDH), d'IAM (2,2 MMDH) et de la CDG et de la conservation foncière (900 MDH chacune).

### Produit des monopoles

	Octobre 2007	LF 2008	Octobre 2008	Taux de réalis.
B.A.M	1 569	2 491	2 649	106%
CDG	600	600	900	150%
IAM	2 120	2 000	2 184	109%
Opérateurs TELECOM	1 130	100	0	0%
ANCFCC	500	700	900	129%
OCP	583	500	62	12%
Autres	228	511	431	84%
<b>TOTAL</b>	<b>6 730</b>	<b>6 902</b>	<b>7 126</b>	<b>103%</b>

## Autres recettes non fiscales

Les autres recettes non fiscales ont diminué de 4%, en raison principalement de la baisse des recettes en atténuation de dépenses (-99%), baisse non compensée par la hausse des fonds de concours de 50% (1.575 MDH contre 1.047 MDH un an auparavant) et de la redevance gazoduc de 44% (1.601 MDH contre 1.112 MDH).

## LES DEPENSES

A fin octobre 2008, les engagements de dépenses, y compris celles non soumises au visa préalable d'engagement des dépenses, se sont établis à 238,6 MMDH, soit un taux global d'engagement des dépenses de 77% contre 80% un an auparavant.

### Situation des engagements(\*) de dépenses 2008

	Crédits Disponibles	Engag <sup>ts</sup> Octobre 08	Emissions Octobre 08	Taux d'engag (2) / (1)	Taux d'émission sur engagement (3) / (2)
Fonctionnement	138 294	112 922	109 593	82%	97%
Investissement	47 728	39 209	27 788	82%	71%
C.S.T	71 892	45 239	33 332	63%	74%
SEGMA	3 207	2 034	982	63%	48%
Dette	47 923	39 183	39 183	82%	100%
<b>TOTAL</b>	<b>309 044</b>	<b>238 587</b>	<b>210 878</b>	<b>77%</b>	<b>88%</b>

(\*) Les engagements ont été augmentés des émissions non soumises à engagement (personnel, dette, ...).

Le taux d'émission sur engagements s'est élevé à 88% à fin octobre 2008 contre 90% un an auparavant.

Les dépenses du budget général se sont établies à 176,6 MMDH à fin octobre 2008, soit une hausse de 11 par rapport à leur niveau à fin octobre 2007. Ceci s'explique notamment par l'augmentation des dépenses d'investissement de 39% et des dépenses de fonctionnement de 19%. Les charges de la dette ayant enregistré une baisse de 17% par rapport à leur niveau de fin octobre 2007.

### Dépenses du budget général

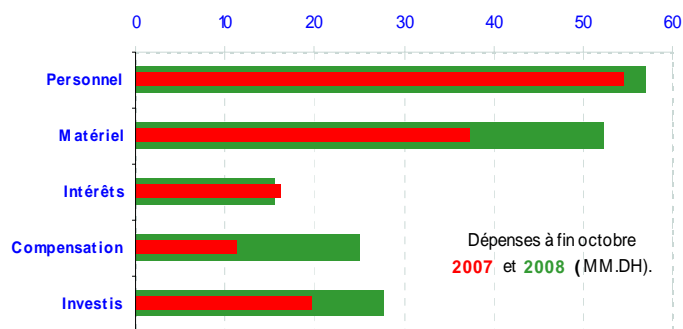
	Emissions 2007	LF 2008	Emissions 2008	Réalisé	Variation
Fonctionnement	92 308	138 294	109 593	79%	19%
Investissement dont reports	19 939	44 072	27 788	63%	39%
Dette publique	47 350	47 923	39 183	82%	-17%
<b>TOTAL</b>	<b>159 597</b>	<b>230 289</b>	<b>176 564</b>	<b>77%</b>	<b>11%</b>

## LES DEPENSES ORDINAIRES

Les dépenses de fonctionnement se sont élevées à 109,6 MMDH, dont 57,1 MMDH concernent le chapitre personnel. Les subventions et transferts ont enregistré une hausse de 70% (35,9 MMDH à fin octobre 2008 contre 21,1 MMDH un an auparavant). Cet accroissement s'explique notamment par la hausse des charges de la compensation qui ont atteint 25 MMDH à fin octobre 2008 contre 11,3 MMDH un an auparavant.

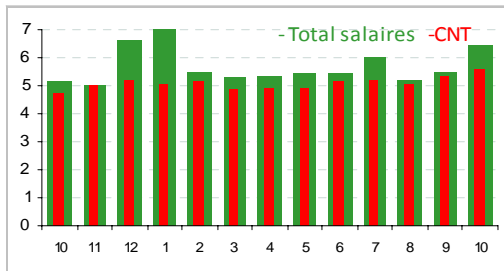
### Dépenses de biens et services (budget général)

	Emissions 2007	LF 2008	Emissions 2008	Réalisé	Variation
Personnel	54 430	66 960	57 145	85%	5%
Matériel	16 741	20 162	16 519	82%	-1%
Subv & Transferts (charges communes)	21 137	48 012	35 929	75%	70%
Dont compensation	11 263	34 000	24 986	73%	122%
Dépenses imprévues		3 160			
<b>TOTAL</b>	<b>92 308</b>	<b>138 294</b>	<b>109 593</b>	<b>79%</b>	<b>19%</b>



## Dépenses de personnel

Les dépenses de personnel se sont établies à 57,1 MMDH à fin octobre 2008 contre 54,4 MMDH une année auparavant, soit une hausse de 5%. Les salaires servis par le CNT ayant augmenté de 4,7% pour s'établir à 51,1 MMDH.



## Intérêts de la dette publique

Les charges en intérêts de la dette publique ont enregistré une baisse de 4% par rapport à fin octobre 2007. Cette baisse s'explique essentiellement par la diminution des charges en intérêts de la dette intérieure de 6%.

## Le solde ordinaire

Le solde ordinaire positif à fin octobre 2008 s'établit à 31,1 MMDH contre un solde positif de 22,3 MMDH un an auparavant.

## DEPENSES D'INVESTISSEMENT

Les dépenses d'investissement du budget général se sont établies à 27,8 MMDH à fin octobre 2008 contre 19,9 MMDH un an auparavant. Cette hausse s'explique notamment par l'augmentation de 51% des charges communes qui sont passées de 5,4 MMDH à fin octobre 2007 à 8,2 MMDH à fin octobre 2008.

### Emissions d'investissement du budget général

	Octobre 2007	LF 2008 (*)	Octobre 2008	Réalisé	Var%
<b>Investissements global</b>	<b>19 939</b>	<b>36 072</b>	<b>27 788</b>	<b>77%</b>	<b>39%</b>
dont charges communes :					
- Dette des EPP	5 393	11 440	8 157	71%	51%
- Augmentation capital des EEP	460	250	255	102%	-45%
- Concours divers	1 380	350	533	152%	-61%
- Concours divers	3 244	10 400	7 090	68%	119%
- Ristournes d'intérêt et risque de change	309	440	279	63%	-10%

(\*) Crédits initiaux LF ne tenant pas compte des mouvements de crédits.

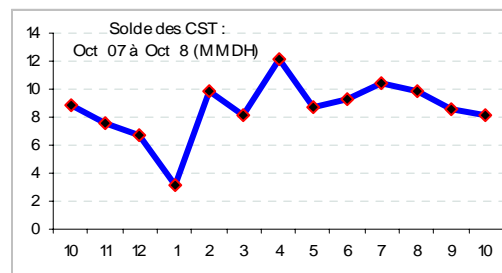
## LES COMPTES SPECIAUX DU TRESOR

Les recettes des comptes spéciaux du Trésor se sont élevées à 41,1 MMDH soit 99% des prévisions de la loi de finances 2008. Ces recettes concernent les comptes d'affectation spéciale pour 30,6 MMDH et les comptes de dépenses sur dotation pour 9,6 MMDH.

Les dépenses ont atteint pour leur part 33,3 MMDH, soit 81% des prévisions de la LF, et concernent les comptes d'affectation spéciale pour 27,8 MMDH et les comptes de dépenses sur dotation pour 5,5 MMDH.

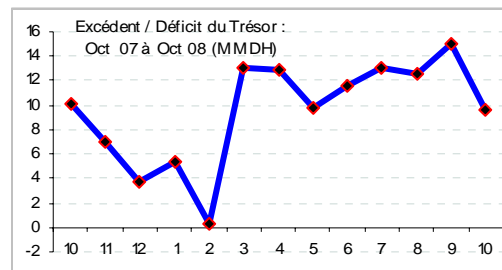
Le solde de l'ensemble des comptes spéciaux du Trésor s'élève ainsi à 7,8 MMDH.

	RECETTES			DEPENSES			Solde Oct 2008
	Oct 2007	LF 2008	Oct 2008	Oct 2007	LF 2008	Oct 2008	
<b>C.A.S</b>	<b>30 723</b>	<b>30 907</b>	<b>30 620</b>	<b>22 492</b>	<b>30 907</b>	<b>27 757</b>	<b>2 863</b>
TVA des CL	12 611	14 982	15 916	11 206	14 982	13 026	2 890
I.N.D.H	1 480	2 000	1 892	868	2 000	1 216	676
Soutien pr. alim.	907	1 000	443	858	1 000	515	-72
F. Spécial routier	1 759	2 000	1 545	1 204	2 000	1 767	-222
F.D. Agricole	1 329	687	437	1 072	687	1 656	-1 219
F. rempl. domanial	2 674	950	929	513	950	907	22
Autres CAS	9 963	9 288	9 458	6 771	9 288	8 670	788
Cptes d'adhésion	0	0	0	29	127	33	-33
Cptes de prêts	415	338	862	54	41	0	862
Op monétaires	2	0	78	3	0	2	76
C. Dép Dotation	4 947	10 280	9 589	4 062	10 280	5 540	4 049
<b>TOTAL</b>	<b>36 087</b>	<b>41 525</b>	<b>41 149</b>	<b>26 640</b>	<b>41 355</b>	<b>33 332</b>	<b>7 817</b>



## Déficit / Excédent du Trésor

La situation des charges et ressources du Trésor fait ressortir un excédent de 9,6 MMDH à fin octobre 2008 contre 10,2 MMDH une année auparavant.



## Ordres de paiement en cours de visa et de règlement

Le montant des ordres de paiement en cours de visa et de règlement s'est établi à 4,3 MMDH à fin octobre 2008, en hausse de 3,6 MMDH par rapport à leur niveau à fin décembre 2007.

## LE FINANCEMENT

Compte tenu d'un excédent de financement du Trésor de 13,2 MMDH et d'un flux net négatif du financement extérieur de 2,8 MMDH, le financement intérieur a dégagé un solde négatif de 10,4 MMDH.

Les tirages extérieurs ont atteint 5,8 MMDH et proviennent notamment de la BAD (1,9 MMDH), de la BIRD (1,5 MMDH) et du Japon (349 MDH).

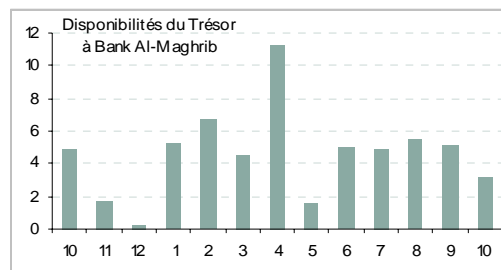
Il est à signaler le versement par l'Arabie Saoudite durant le mois d'octobre 2008 d'un don de 861 MDH (100 millions \$US) destiné à faire face aux dégâts causés par les pluies.

Le financement intérieur pour sa part, résulte notamment :

- du recours net négatif au marché des adjudications pour 20 MMDH ;
- du remboursement des autres emprunts à hauteur de 627 MDH ;
- de la hausse des dépôts au Trésor de 6,8 MMDH ;
- et de l'accroissement des disponibilités du Trésor auprès de Bank Al-Maghrib de 2,9 MMDH.

**La dette intérieure** L'encours de la dette intérieure a enregistré une baisse de 8% par rapport à son niveau à fin décembre 2007. Cette évolution s'explique essentiellement par la baisse de 7,7% de l'encours des bons du Trésor émis par voie d'adjudication.

**Les disponibilités du Trésor** Les disponibilités du Trésor auprès de Bank Al-Maghrib ont atteint 3,1 MMDH à fin octobre 2008 contre 263 MDH au début de l'exercice. Cette évolution tient compte du paiement de 6 MMDH au profit de Barid Al-Maghrib et de l'encaissement de 6,7 MMDH représentant les dons octroyés par l'Arabie Saoudite (600 millions \$US) et par les Emirats Arabes Unis (300 millions \$US).



### Evolution de la dette intérieure

	Encours Déc 2007	Souscr.	Rembour.	Encours Oct 2008	Var %
<b>Adjudications</b>	<b>259 626</b>	<b>23 302</b>	<b>43 303</b>	<b>239 625</b>	<b>-7,7%</b>
13 semaines	2 180	8 988	10 068	1 100	
26 semaines	2 000	3 114	4 250	864	
52 semaines	17 128	9 650	10 106	16 672	
2 ans	10 536	100	3 937	6 699	
5 ans	55 799	1 450	12 555	44 694	
10 ans	73 777	0	2 387	71 390	
15 ans	76 840	0	0	76 840	
20 ans	18 791	0	0	18 791	
30 ans	2 575	0	0	2 575	
<b>Autres</b>	<b>904</b>	<b>0</b>	<b>627</b>	<b>277</b>	<b>-69,4%</b>
<b>Total</b>	<b>260 530</b>	<b>23 302</b>	<b>43 930</b>	<b>239 902</b>	<b>-7,9%</b>

**Les dépôts au Trésor** Les dépôts au Trésor ont atteint 37,6 MMDH à fin octobre 2008 en hausse de 6,8 MMDH par rapport à leur niveau de début d'exercice.