

Royaume du Maroc



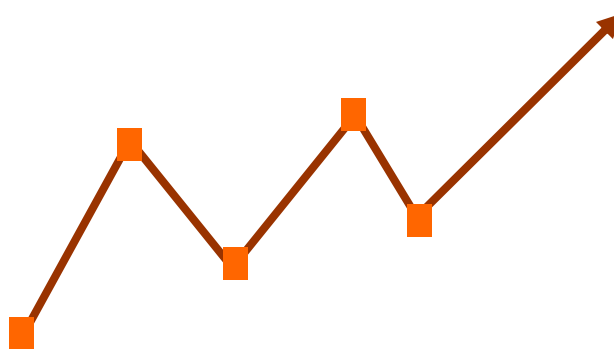
الخزينة العامة للمملكة  
TRÉSORERIE GÉNÉRALE DU ROYAUME



MINISTÈRE DE L'ÉCONOMIE ET DES FINANCES

# Bulletin mensuel des finances locales

AOUT 2011





## Tableau de bord mensuel des finances locales

Principaux agrégats à la date du

31 août 2011

Recettes de fonctionnement :

19 017 Mdh

Dépenses de fonctionnement :

11 357 Mdh

Solde des opérations courantes:

7 660 Mdh

Investissements :

6 132 Mdh

Besoin/Excédent de financement :

1 528 Mdh

Recettes d'équipement :

24 786 Mdh

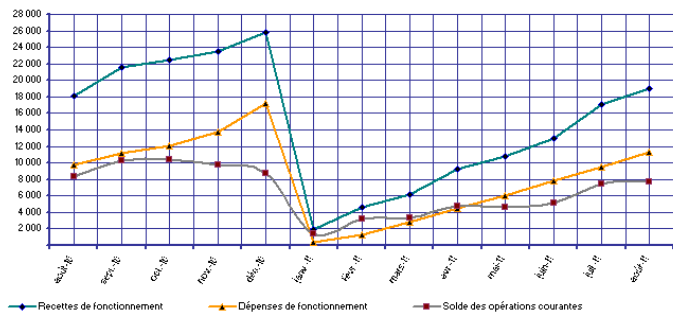
Dont excédents antérieurs :

20 437 Mdh

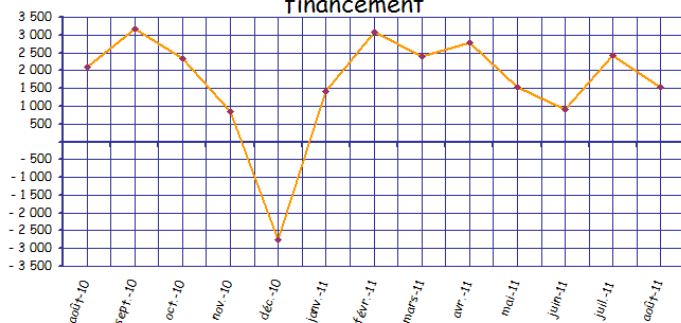
Solde global :

26 314 Mdh

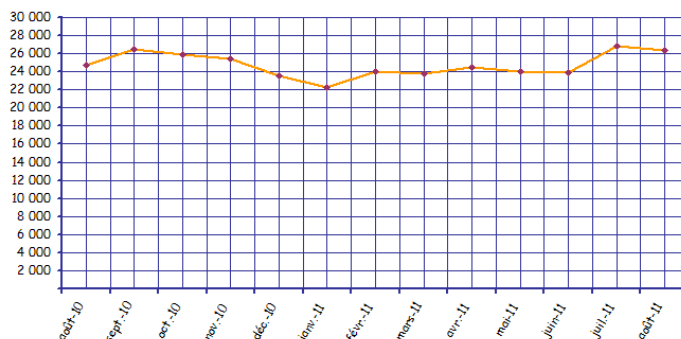
Evolution du solde des opérations courantes



Evolution de l'excédent ou besoin de financement



Evolution du solde global



# Principales tendances des finances locales

## Analyse globale :

Les opérations courantes des budgets des collectivités locales et de leurs groupements, au 31 aout 2011, se sont soldées par une épargne courante de **7 milliards 660 millions** de dirhams, soit un taux d'épargne de 40%, enregistrant ainsi une baisse de 7% par rapport à l'épargne courante dégagée à fin aout 2010.

Cette situation s'explique par une augmentation de 7% de recettes de fonctionnement conjuguée à une hausse de 18% des dépenses courantes par rapport à l'année précédente.

De même que les taux de réalisation des recettes et des dépenses courantes par rapport aux prévisions de l'année en cours sont respectivement de 85% et de 51%.

Les recettes de fonctionnement des comptes spéciaux ont atteint **2 milliards 576 millions** de dirhams.

L'excédent de financement qui est de **1 milliard 528 millions** de dirhams a été augmenté par les réalisations des recettes d'équipement (budgets principaux) à hauteur de **3 milliards 72 millions** de dirhams (hors excédents antérieurs). Le produit de l'emprunt y a contribué par **987 millions** de dirhams soit 32% des recettes d'équipement. Quant aux dotations spéciales gagées sur la part des collectivités locales dans le produit de la TVA elles ont atteint le montant de **1 milliard 689 millions** de dirhams, soit 55% des recettes d'investissement. Les ressources propres d'équipement hors excédents des années antérieures sont de l'ordre de **53 millions** de dirhams constituant ainsi 2% des recettes d'équipement, les fonds de concours d'investissement s'élèvent à **342 millions** de dirhams.

Les recettes d'investissement des comptes spéciaux ont atteint **1 milliard 260 millions** de dirhams.

Les dépenses d'investissement des budgets principaux des collectivités locales et de leurs groupements d'un montant de **5 milliards 808 millions** de dirhams ont concerné principalement les travaux neufs et les grosses réparations avec **2 milliards 231 millions** de dirhams, soit 38% des dépenses d'équipement. Les contributions aux programmes nationaux (PERG, PAGER et PNRR) avec **751 millions** de dirhams, soit 13% des dépenses d'équipement. Les acquisitions mobilières & immobilières ont atteint 17%, les projets intégrés 14% et le principal de la dette 10% des dépenses d'investissement.

Le solde global des opérations budgétaires s'est établi au 31/08/2011 à **26 milliards 314 millions** de dirhams enregistrant ainsi une hausse de 7% par rapport à l'année précédente.

### Dotation globale de la TVA par type de collectivité locale :

- ➔ **3 milliards 443 millions** de dirhams du montant total de la TVA débloqué à fin aout 2011 ont été versés aux communes urbaines.
- ➔ **2 milliards 911 millions** de dirhams ont été alloués aux communes rurales.
- ➔ **2 milliards 211 millions** de dirhams ont été accordés aux provinces et préfectures.

### Dépenses de fonctionnement par nature :

- ➔ Les dépenses du personnel ont absorbé 57% des dépenses de fonctionnement et représentent 37% des dépenses totales des budgets principaux.
- ➔ Les dépenses de matériel et frais de fonctionnement représentent 20% des dépenses de fonctionnement.
- ➔ Le service de la dette absorbe 7% de ces dépenses.

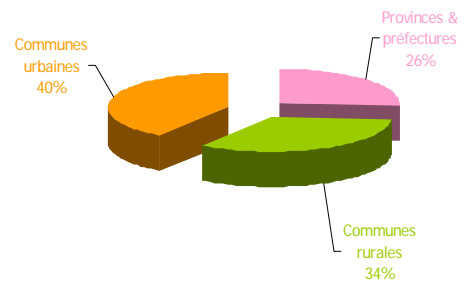
### Dotation spéciale de la TVA par type de collectivité locale :

- ➔ **986 millions** de dirhams du montant de la dotation spéciale TVA ont été versés aux provinces et préfectures.
- ➔ **606 millions** de dirhams ont été accordés aux communes urbaines.
- ➔ **79 millions** de dirhams ont été octroyés aux communes rurales.
- ➔ **19 millions** de dirhams ont été alloués aux régions

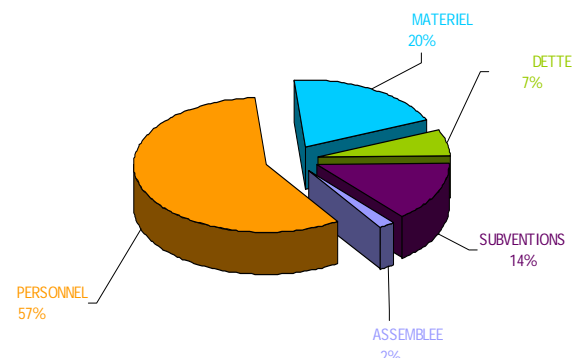
### La dette des collectivités locales :

Les dépenses afférentes à la dette se sont chiffrées à **1 milliard 287 millions** de dirhams dont 605 millions de dirhams en principal et 682 millions de dirhams en intérêts. La majeure partie des charges de la dette incombe aux communes urbaines avec un montant de **903 millions** de dirhams, soit 71% du total des dépenses de la dette au 31 aout 2011.

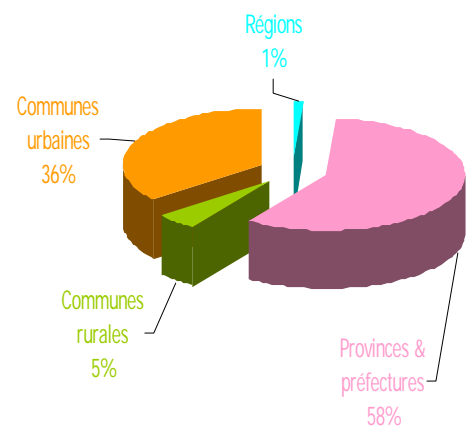
PART DES CL DANS LE PRODUIT DE LA TVA (DG)



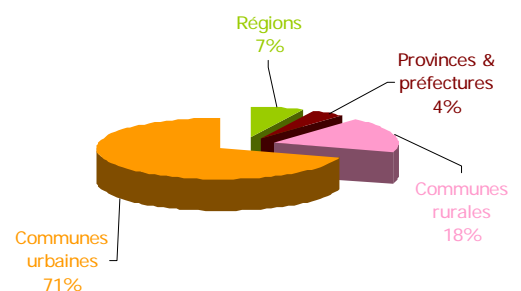
DEPENSES DE FONCTIONNEMENT PAR NATURE



PART DES CL DANS LE PRODUIT DE LA TVA (DS)



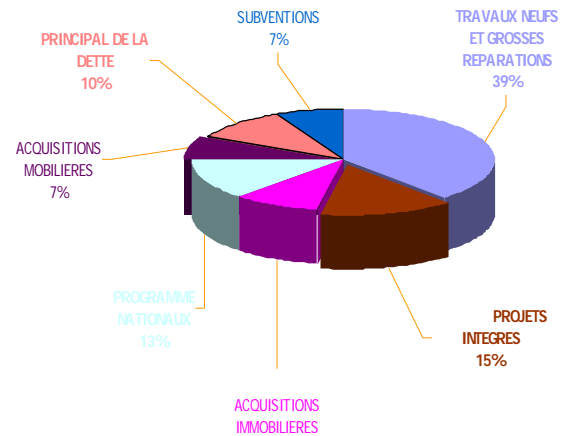
CHARGES DE LA DETTE PAR TYPE DE COLLECTIVITES LOCALES



## Dépenses d'investissement par type de CL:

Exécutées à hauteur de 28% des prévisions dont les crédits reportés, les dépenses d'investissement des collectivités locales au titre des budgets principaux se sont élevées à **5 milliards 808 millions** de dirhams à fin août 2011 et exécutées par les communes urbaines, à hauteur de **2 milliards 612 millions** de dirhams, les préfectures et provinces **1 milliard 647 millions** de dirhams, les communes rurales **1 milliard 175 millions** de dirhams et les régions **374 millions** de dirhams.

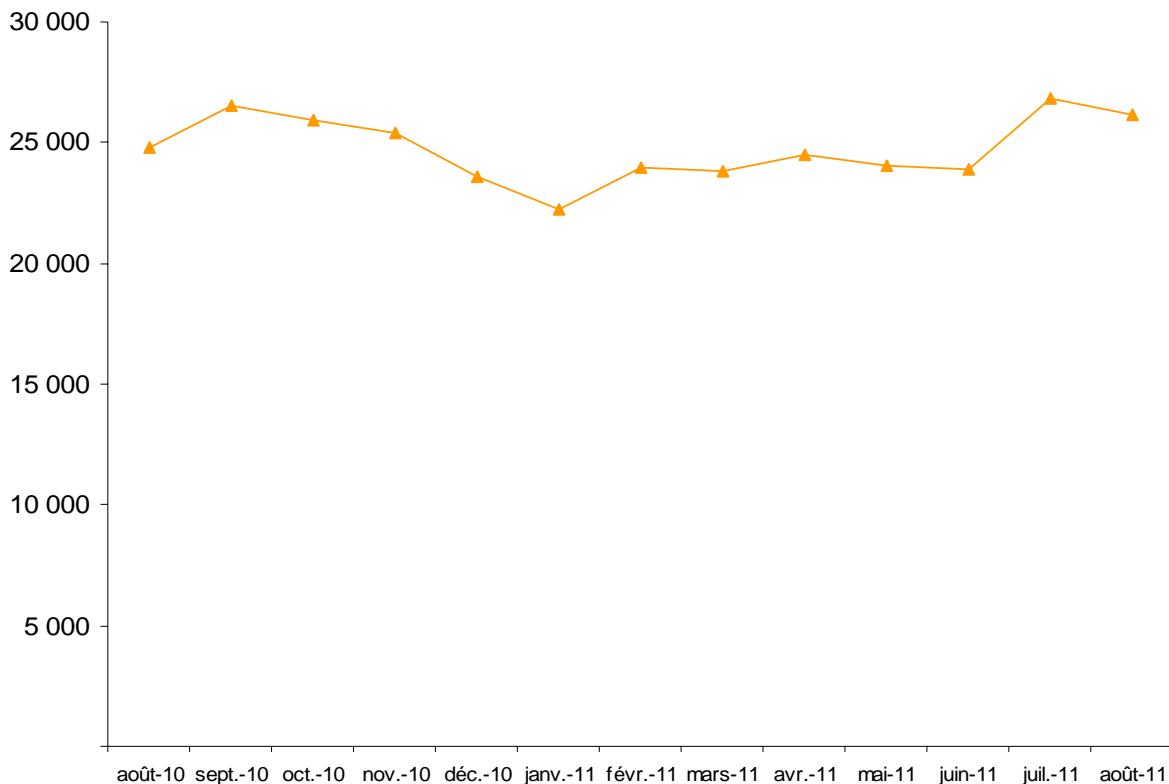
## DEPENSE D'INVESTISSEMENT PAR NATURE



## Fonds disponibles des CL:

Le solde mensuel des disponibilités des collectivités locales atteint un maximum d'une valeur de **26 milliards 802 millions** de dirhams au 31 juillet 2011, et un minimum de **22 milliards 226 millions** en janvier 2011.

## EVOLUTION DES FONDS DISPONIBLES AU 31 AOUT 2011



**SITUATION RESUMEE DES OPERATIONS FINANCIERES DES COLLECTIVITES LOCALES ET DE LEURS GROUPEMENTS**

**AU 31 AOUT 2011**

En millions dhs

NATURE	août-10	Prévisions 2011	août-11	Taux de réalisation	Evol. %
<b>RECETTES DE FONCTIONNEMENT</b>	<b>17 815</b>	<b>22 315</b>	<b>19 017</b>	<b>85%</b>	<b>7%</b>
<b>A- BUDGET PRINCIPAL</b>	<b>15 525</b>	<b>21 076</b>	<b>16 411</b>	<b>78%</b>	<b>6%</b>
RESSOURCES GERES PAR LES CL	3 045	4 626	3 522	76%	16%
TAX.LOC. ET REC.DIV.	1 670	2 342	1 938	83%	16%
PROD. DES SERVICES	408	766	475	62%	16%
REVENUS DES BIENS	967	1 519	1 109	73%	15%
RESSOURCES GERES POUR LE COMPTE DES CL	3 675	4 645	3 893	84%	6%
TAXE PROFESSIONNELLE	1 442	1 744	1 537	88%	7%
TAXE D'HABITATION	213	440	216	49%	1%
TAXE SUR LES SERVICES COMMUNAUX	2 103	2 460	2 140	87%	2%
RESSOURCES TRANSFEREES	8 805	11 805	8 996	76%	2%
PART DANS LE PRODUIT DE LA TVA	8 470	11 057	8 565	77%	1%
PART REGIONS DANS IS / IR	295	556	340	61%	15%
FONDS DE CONCOURS	40	192	91	48%	126%
<b>B- BUDGETS ANNEXES</b>	<b>26</b>	<b>25</b>	<b>30</b>	<b>119%</b>	<b>12%</b>
<b>C- COMPTES SPECIAUX</b>	<b>2 264</b>	<b>1 214</b>	<b>2 576</b>	<b>212%</b>	<b>14%</b>
<b>CHARGES DE FONCTIONNEMENT</b>	<b>9 611</b>	<b>22 213</b>	<b>11 357</b>	<b>51%</b>	<b>18%</b>
<b>A- BUDGET PRINCIPAL</b>	<b>8 864</b>	<b>19 730</b>	<b>10 342</b>	<b>52%</b>	<b>17%</b>
ASSEMBLEE	178	639	209	33%	17%
PERSONNEL	5 244	10 463	5 959	57%	14%
MATERIEL	1 808	4 191	2 039	49%	13%
SERVICE DE LA DETTE	601	1 001	682	68%	13%
INTERETS	505	729	603	83%	19%
INTERETS MORAT.	96	272	78	29%	-19%
SUBVENTIONS	1 033	3 436	1 453	42%	41%
<b>B- BUDGETS ANNEXES</b>	<b>18</b>	<b>36</b>	<b>8</b>	<b>21%</b>	<b>-56%</b>
<b>C- COMPTES SPECIAUX</b>	<b>708</b>	<b>2 447</b>	<b>1 007</b>	<b>41%</b>	<b>42%</b>
<b>SOLDE DE LA 1ère PARTIE</b>	<b>8 204</b>	<b>102</b>	<b>7 660</b>	<b>-</b>	<b>-7%</b>
<b>DEPENSES D'INVESTISSEMENT</b>	<b>6 208</b>	<b>22 207</b>	<b>6 132</b>	<b>28%</b>	<b>-1%</b>
<b>A- BUDGET PRINCIPAL</b>	<b>5 938</b>	<b>20 843</b>	<b>5 808</b>	<b>28%</b>	<b>-2%</b>
TRAVAUX NEUFS ET GROSSES REPARATIONS	1 946	9 640	2 231	23%	15%
PROJETS INTEGRES	911	4 589	829	18%	-9%
ACQUISITIONS IMMOBILIERES	434	2 679	543	20%	25%
PROGRAMME NATIONAL	1 055	1 306	751	57%	-29%
ACQUISITIONS MOBILIERES	342	999	431	43%	26%
PRINCIPAL DE LA DETTE	625	855	605	71%	-3%
SUBVENTIONS	624	776	419	54%	-33%
<b>B- BUDGETS ANNEXES</b>	<b>3</b>	<b>11</b>	<b>5</b>	<b>46%</b>	<b>78%</b>
<b>C- COMPTES SPECIAUX</b>	<b>267</b>	<b>1 353</b>	<b>319</b>	<b>24%</b>	<b>19%</b>
<b>EXCED(+). OU BESO. FIN. (-)</b>	<b>1 996</b>	<b>-</b>	<b>1 528</b>	<b>-</b>	<b>-23%</b>
<b>RECETTES D'EQUIPEMENT</b>	<b>22 618</b>	<b>22 737</b>	<b>24 786</b>	<b>109%</b>	<b>10%</b>
<b>A- BUDGET PRINCIPAL</b>	<b>21 564</b>	<b>22 164</b>	<b>23 509</b>	<b>106%</b>	<b>9%</b>
EXCEDENTS ANTERIEURS	18 121	20 437	20 437	100%	13%
FINANCEMENT INTERNE	38	47	53	112%	37%
PROD.ALIEN.DOM.PRIVE	38	47	53	112%	37%
FINANCEMENT EXTERNE	3 405	1 679	3 019	180%	-11%
DOTATIONS SPEC. D'INV.(TVA)	2 143	1 036	1 689	163%	-21%
FONDS DE CONCOURS	119	311	342	110%	189%
EMPRUNT	1 144	332	987	297%	-14%
<b>B- BUDGETS ANNEXES</b>	<b>9</b>	<b>2</b>	<b>17</b>	<b>-</b>	<b>87%</b>
<b>C- COMPTES SPECIAUX</b>	<b>1 045</b>	<b>572</b>	<b>1 260</b>	<b>220%</b>	<b>21%</b>
<b>SOLDE</b>	<b>24 614</b>	<b>-</b>	<b>26 314</b>	<b>-</b>	<b>7%</b>

**SITUATION DES RECETTES DES COLLECTIVITES LOCALES ET DE LEURS GROUPEMENTS**  
**AU 31 AOUT 2011**

En millions Dhs

NATURE	août-10	Prévisions 2011	août-11	Taux de réalisation	Evol. %
<b>BUDGET PRINCIPAL</b>	<b>37 172</b>	<b>43 240</b>	<b>39 920</b>	<b>92%</b>	<b>7%</b>
<b>A- FONCTIONNEMENT</b>	<b>15 608</b>	<b>21 076</b>	<b>16 411</b>	<b>78%</b>	<b>6%</b>
TAX.LOC. ET REC.DIV.	1 670	2 342	1 938	83%	16%
PROD. DES SERVICES	408	766	475	62%	16%
REVENUS DES BIENS	967	1 519	1 109	73%	15%
TAXE PROFESSIONNELLE	1 442	1 744	1 537	88%	7%
TAXE D'HABITATION	213	440	216	49%	1%
TAXE SUR LES SERVICES COMMUNAUX	2 103	2 460	2 140	87%	2%
PART DANS LE PRODUIT DE LA TVA	8 470	11 057	8 565	77%	1%
PART REGIONS DANS IS / IR	295	556	340	61%	15%
FONDS DE CONCOURS	40	192	91	48%	126%
<b>B- INVESTISSEMENT</b>	<b>21 564</b>	<b>22 164</b>	<b>23 509</b>	<b>106%</b>	<b>9%</b>
PROD.ALIEN.DOM.PRIVE	38	47	53	112%	37%
DOTATIONS SPEC. D'INV.(TVA)	2 143	1 036	1 689	163%	-21%
FONDS DE CONCOURS	119	311	342	110%	189%
EMPRUNT	1 144	332	987	297%	-14%
EXCEDENTS ANTERIEURS	18 121	20 437	20 437	100%	13%
<b>BUDGETS ANNEXES</b>	<b>35</b>	<b>26</b>	<b>47</b>	<b>177%</b>	<b>32%</b>
<b>COMPTES SPECIAUX</b>	<b>3 309</b>	<b>1 786</b>	<b>3 836</b>	<b>215%</b>	<b>16%</b>
<b>TOTAL GENERAL</b>	<b>40 516</b>	<b>45 052</b>	<b>43 803</b>	<b>97%</b>	<b>8%</b>

**SITUATION DES DEPENSES DES COLLECTIVITES LOCALES ET DE LEURS GROUPEMENTS**  
**AU 31 AOUT 2011**

En millions Dhs

NATURE	août-10	Prévisions 2011	août-11	Taux de réalisation	Evol. %
<b>BUDGET PRINCIPAL</b>	<b>14 801</b>	<b>40 573</b>	<b>16 150</b>	<b>40%</b>	<b>9%</b>
<b>A- FONCTIONNEMENT</b>	<b>8 864</b>	<b>19 730</b>	<b>10 342</b>	<b>52%</b>	<b>17%</b>
ASSEMBLEE	178	639	209	33%	17%
DEPENSES DU PERSONNEL	5 244	10 463	5 959	57%	14%
MAT.ET FRAIS DE FONCT.	1 808	4 191	2 039	49%	13%
SUBVENTIONS	1 033	3 436	1 453	42%	41%
SERVICE DE LA DETTE	601	1 001	682	21%	-32%
<b>B- INVESTISSEMENT</b>	<b>5 938</b>	<b>20 843</b>	<b>5 808</b>	<b>28%</b>	<b>-2%</b>
TRAVAUX NEUFS ET GROSSES REPARATION	1 946	9 640	2 231	23%	15%
PROJETS INTEGRES	911	4 589	829	18%	-9%
ACQUISITIONS IMMOBILIERES	434	2 679	543	20%	25%
PROGRAMME NATIONAUX	1 055	1 306	751	57%	-29%
ACQUISITIONS MOBILIERES	342	999	431	43%	26%
PRINCIPAL DE LA DETTE	625	855	605	71%	-3%
SUBVENTIONS	624	776	419	54%	-33%
<b>BUDGETS ANNEXES</b>	<b>20</b>	<b>47</b>	<b>13</b>	<b>27%</b>	<b>-37%</b>
<b>COMPTES SPECIAUX</b>	<b>975</b>	<b>3 801</b>	<b>1 326</b>	<b>35%</b>	<b>36%</b>
<b>TOTAL GENERAL</b>	<b>15 797</b>	<b>44 421</b>	<b>17 489</b>	<b>39%</b>	<b>11%</b>

**SITUATION RESUMEE DES OPERATIONS FINANCIERES PAR TYPE DE COLLECTIVITES LOCALES**

**AU 31 AOUT 2011**

En millions dhs

NATURE	REGIONS	PROVINCES PREFECTURES	COMMUNES RURALES	COMMUNES URBAINES	TOTAL
<b>RECETTES DE FONCTIONNEMENT</b>	<b>771</b>	<b>2 840</b>	<b>4 658</b>	<b>10 748</b>	<b>19 017</b>
<b>A- BUDGET PRINCIPAL</b>	<b>734</b>	<b>2 447</b>	<b>3 978</b>	<b>9 251</b>	<b>16 411</b>
<b>RESSOURCES GEREES PAR LES CL</b>	<b>287</b>	<b>187</b>	<b>756</b>	<b>2 291</b>	<b>3 522</b>
TAX.LOC. ET REC.DIV.	264	115	339	1 221	1 938
PROD. DES SERVICES			61	414	475
REVENUS DES BIENS	24	72	357	656	1 109
<b>RESSOURCES GEREES POUR LE COMPTE DES CL</b>	<b>107</b>		<b>270</b>	<b>3 516</b>	<b>3 893</b>
TAXE PROFETIONNEL			155	1 382	1 537
TAXE D'HABITATION			21	195	216
TAXE SUR LES SERVICES COMMUNAUX	107		94	1 939	2 140
<b>RESSOURCES TRANSFEREES</b>	<b>340</b>	<b>2 260</b>	<b>2 952</b>	<b>3 444</b>	<b>8 996</b>
PART DANS LE PRODUIT DE LA TVA		2 211	2 911	3 443	8 565
PART REGIONS DANS IS / IR	340				340
FONDS CONCOURS		49	41	1	91
<b>B- BUDGETS ANNEXES</b>	<b>5</b>	<b>4</b>	<b>4</b>	<b>17</b>	<b>30</b>
<b>C- COMPTES SPECIAUX</b>	<b>31</b>	<b>389</b>	<b>676</b>	<b>1 481</b>	<b>2 576</b>
<b>CHARGES DE FONCTIONNEMENT</b>	<b>184</b>	<b>1 512</b>	<b>2 407</b>	<b>7 255</b>	<b>11 357</b>
<b>A- BUDGET PRINCIPAL</b>	<b>178</b>	<b>1 408</b>	<b>2 136</b>	<b>6 621</b>	<b>10 342</b>
ASSEMBLEE	22	40	80	67	209
PERSONNEL	21	1 081	1 437	3 420	5 959
MATERIEL	20	164	435	1 420	2 039
SERVICE DE LA DETTE	46	25	93	517	682
INTERETS	46	24	88	446	603
INTERETS MORAT.		1	5	72	78
SUBVENTIONS	68	98	91	1 195	1 453
<b>B- BUDGETS ANNEXES</b>	<b>1</b>	<b>2</b>		<b>5</b>	<b>8</b>
<b>C- COMPTES SPECIAUX</b>	<b>5</b>	<b>102</b>	<b>271</b>	<b>629</b>	<b>1 007</b>
<b>SOLDE DE LA 1ère PARTIE</b>	<b>583</b>	<b>1 328</b>	<b>2 237</b>	<b>3 328</b>	<b>7 660</b>
<b>DEPENSES D'INVESTISSEMENT</b>	<b>380</b>	<b>1 669</b>	<b>1 311</b>	<b>2 771</b>	<b>6 132</b>
<b>A- BUDGET PRINCIPAL</b>	<b>374</b>	<b>1 647</b>	<b>1 175</b>	<b>2 612</b>	<b>5 808</b>
TRAV.NEUF.S .GROS.REPAR.	119	849	561	701	2 231
PROJETS INTEGRES	27	280	34	488	829
ACQUISITIONS IMMOBILIERES	39	148	85	272	543
PROGRAMMES NATIONAUX	60	213	157	321	751
ACQUISITIONS MOBILIERES	21	91	170	149	431
PRINCIPAL DE LA DETTE	43	33	144	386	605
SUBVENTIONS	65	33	24	296	419
<b>B- BUDGETS ANNEXES</b>	<b>3</b>		<b>2</b>		<b>5</b>
<b>C- COMPTES SPECIAUX</b>	<b>4</b>	<b>22</b>	<b>134</b>	<b>159</b>	<b>319</b>
<b>EXCED(+).OU BESO. FIN.(-)</b>	<b>203</b>	<b>- 341</b>	<b>926</b>	<b>558</b>	<b>1 528</b>
<b>RECETTES D'EQUIPEMENT</b>	<b>2 603</b>	<b>5 234</b>	<b>6 265</b>	<b>10 683</b>	<b>24 786</b>
<b>A- BUDGET PRINCIPAL</b>	<b>2 553</b>	<b>5 130</b>	<b>5 956</b>	<b>9 868</b>	<b>23 509</b>
EXCED. ANTERIEURS	2 449	3 912	5 766	8 310	20 437
FINANCEMENT INTERNE	4	13	2	34	53
- PROD.ALIEN.DOM.PRIVE	4	13	2	34	53
FINANCEMENT EXTERNE	100	1 205	189	1 524	3 019
- DOTATIONS SPEC. D'INV.(TVA)	19	986	79	606	1 689
- FONDS DE CONCOURS	5	98	43	196	342
- EMPRUNT	76	121	67	722	987
<b>B- BUDGETS ANNEXES</b>	<b>13</b>	<b>1</b>	<b>2</b>	<b>1</b>	<b>17</b>
<b>C- COMPTES SPECIAUX</b>	<b>36</b>	<b>103</b>	<b>306</b>	<b>814</b>	<b>1 260</b>
<b>SOLDE</b>	<b>2 806</b>	<b>4 893</b>	<b>7 191</b>	<b>11 241</b>	<b>26 314</b>



**REPARTITION DES RECETTES ET DES DEPENSES DE FONCTIONNEMENT ET  
D'INVESTISSEMENT PAR TYPE DE COLLECTIVITES LOCALES  
- AU 31 AOUT 2011-**

