



DCPC

Bulletin mensuel de Statistiques des Finances Publiques

Juillet 2006

Les Principales Tendances

A fin Juillet 2006, la situation des charges et ressources du trésor se caractérise principalement par :

Au niveau des recettes

Une augmentation des recettes ordinaires (hors recettes des privatisations) de l'ordre de 16,3%. Cette évolution fait suite à la hausse de 11,2% des recettes fiscales et au bon comportement des recettes non fiscales (+65,9%). L'évolution des recettes fiscales s'explique notamment, par l'augmentation de l'IS (+ 27,3%) et de la TVA à l'intérieur (+26,9%).

Au niveau des dépenses

Des dépenses ordinaires en hausse de 7,6% suite notamment à la baisse des dépenses de personnel hors DVR (-1,3%). A noter que le volume des dépenses de compensation a presque doublé entre fin juillet 2005 (4,3 MMDH) et fin juillet 2006 (8,5 MMDH).

Les dépenses d'investissement augmentent de 19,6% et ont atteint 14,7 MMDH contre 12,3 MMDH à fin juillet 2005.

Les soldes du Trésor

Un solde ordinaire de 9,6 MMDH, ce qui a permis d'assurer la couverture de près de 65% des dépenses d'investissement et laisse apparaître, compte tenu du solde positif (7,9 MMDH) des CST, un excédent global du Trésor de l'ordre de 2,8 MMDH.

SITUATION DES CHARGES ET RESSOURCES DU TRESOR (1)

(Hors TVA des collectivités locales)

en Millions DH

	JUILLET 2005	L.F. 2006	JUILLET 2006	Taux de réel	Evol %
<u>1- RECETTES ORDINAIRES</u>	<u>76 821</u>	<u>121 726</u>	<u>82 157</u>	<u>67</u>	<u>6,9</u>
<u>1.1- Recettes fiscales</u>	<u>61 373</u>	<u>98 427</u>	<u>68 270</u>	<u>69</u>	<u>11,2</u>
- Impôts directs	27 253	41 034	31 213	76	14,5
- Impôts indirects	22 752	40 451	25 473	63	12,0
- Droits de douane	7 180	10 866	7 098	65	-1,1
- Enregistrement et timbres	4 188	6 076	4 486	74	7,1
<u>1.2- Recettes non fiscales</u>	<u>13 091</u>	<u>19 489</u>	<u>11 444</u>	<u>59</u>	<u>-12,6</u>
- Monopoles	4 188	8 371	6 102	73	45,7
- Domaine	90	277	190	68	110,8
- Autres recettes	2 613	5 891	5 137	87	96,6
- Privatisation	6 200	4 950	15	0	
<u>1.3- Recettes de certains CST</u>	<u>2 357</u>	<u>3 810</u>	<u>2 442</u>	<u>64</u>	<u>3,6</u>
- Fonds de soutien des prix	1 311	1 810	1 386	77	5,7
- Fonds spécial routier	1 046	2 000	1 057	53	1,0
<u>2- DEPENSES ORDINAIRES</u>	<u>67 464</u>	<u>121 423</u>	<u>72 604</u>	<u>60</u>	<u>7,6</u>
- Biens et services	52 916	88 798	53 217	60	0,6
Personnel (2)	36 233	58 706	35 780	61	-1,3
Autres biens et services (3)	16 683	30 092	17 437	58	4,5
- Intérêts de la dette	10 224	18 575	10 872	59	6,3
Intérieure	8 941	15 979	9 625	60	7,7
Extérieure	1 283	2 596	1 247	48	-2,8
- Compensation	4 324	14 050	8 515	61	96,9
dont Fonds de soutien des prix	1 151	1 810	995	55	
<u>3- SOLDE ORDINAIRE</u>	<u>9 357</u>	<u>303</u>	<u>9 552</u>	<u>-</u>	<u>2,1</u>
<u>4- INVESTISSEMENT</u>	<u>12 270</u>	<u>23 731</u>	<u>14 674</u>	<u>62</u>	<u>19,6</u>
dont Fonds Spécial Routier	879	2 000	453	23	-48,4
<u>5- SOLDE DES CST (hors Fds soutien prix & Fds routier)</u>	<u>7 175</u>	<u>285</u>	<u>7 901</u>		<u>10,1</u>
<u>6- DEFICIT / EXCEDENT GLOBAL</u>	<u>4 262</u>	<u>-23 143</u>	<u>2 780</u>		
<u>7- VARIATION DES INSTANCES</u>	<u>-189</u>		<u>-161</u>		
<u>8- EXCEDENT DE FINANCEMENT</u>	<u>4 073</u>	<u>-23 143</u>	<u>2 619</u>		
<u>9- FINANCEMENT INTERIEUR</u>	<u>1 548</u>	<u>18 873</u>	<u>738</u>		
dont :					
Adjudications nettes	15 581		8 260		
Bons à 6 mois	-424		-66		
Autres emprunts	-1 054		-681		
Dépôts au trésor	-4 233		-378		
Cpte Courant du Trésor à BAM	-1 702		-4 645		
<u>10- FINANCEMENT EXTERIEUR</u>	<u>-5 621</u>	<u>4 270</u>	<u>-3 357</u>		
Tirages et dons	1 639	10 915	3 099		
Amortissements	7 260	6 645	6 456		

(1) Chiffres comptables de la TGR non retraités

(2) non compris les indemnités versées au titre du DVR

(3) y compris les indemnités versées au titre du DVR

RECETTES ORDINAIRES

en Millions DH

	JUILLET 2005	L.F. 2006	JUILLET 2006	Taux de réal	Evol %
<u>RECETTES FISCALES</u>	<u>61 373</u>	<u>98 427</u>	<u>68 270</u>	<u>69</u>	<u>11,2</u>
IMPÔTS DIRECTS	27 253	41 034	31 213	76	14,5
Impôt des Patentes	270	312	320	103	18,6
Impôt sur les Sociétés	12 438	18 560	15 832	85	27,3
I.R.	14 009	20 908	14 244	68	1,7
Taxe Urbaine	64	92	107	116	67,4
Majorations de retard	385	1 124	630	56	63,8
Autres	87	38	79	208	-9,2
DROITS DE DOUANE	7 180	10 866	7 098	65	-1,1
IMPÔTS INDIRECTS	22 752	40 451	25 473	63	12,0
TIC	9 087	15 584	9 231	59	1,6
Tabacs	3 020	5 557	3 314	60	9,7
Produits Énergétiques	5 317	8 869	5 179	58	-2,6
Autres	750	1 158	738	64	-1,6
TVA	13 665	24 867	16 242	65	18,9
T.V.A - intérieure	5 683	10 552	7 214	68	26,9
T.V.A - importation	7 982	14 315	9 028	63	13,1
ENREGISTREMENT ET TIMBRE	4 188	6 076	4 486	74	7,1
<u>RECETTES NON FISCALES</u>	<u>13 091</u>	<u>19 489</u>	<u>11 444</u>	<u>59</u>	<u>-12,6</u>
DOMAINE	90	277	190	68	110,8
MONOPOLES	4 188	8 371	6 102	73	45,7
PRIVATISATION	6 200	4 950	15	0	-99,8
FONDS DE CONCOURS	366	0	436		19,1
REC. EN ATTENUATION DE DEPENSES	577	791	528	67	-8,5
REDEVANCE GAZODUC	721	1 287	949	74	31,6
INTERETS SUR PLACEMENTS & AVANCES	104	113	40	35	-61,5
AUTRES RECETTES NON FISCALES	845	3 700	3 184	86	276,9
<u>RECETTES DE CERTAINS CST</u>	<u>2 357</u>	<u>3 810</u>	<u>2 442</u>	<u>64</u>	<u>3,6</u>
FDS SOUTIEN PRIX ALIMENTAIRES	1 311	1 810	1 386	77	5,7
FDS SPECIAL ROUTIER	1 046	2 000	1 057	53	1,0
<u>TOTAL DU BUDGET GENERAL</u>	<u>76 821</u>	<u>121 726</u>	<u>82 157</u>	<u>67</u>	<u>6,9</u>

La situation des charges et ressources du Trésor arrêtée provisoirement à fin juillet 2006 se caractérise par des évolutions rapprochée des recettes ordinaires (+6,9%) et des dépenses ordinaires (+7,6%), ce qui laisse apparaître un solde ordinaire de 9,6 MMDH.

Compte tenu d'un excédent de financement de 2,6 MMDH et du solde négatif du financement extérieur (-3,3 MMDH), le financement intérieur n'a été sollicité qu'à hauteur de 738 Millions de Dirhams.

LES RECETTES ORDINAIRES

Les recettes fiscales

L'impôt sur les sociétés Les recettes de l'impôt sur les sociétés sont de l'ordre de 15,8 MMDH contre 12,4 MMDH à fin juillet 2005, soit une augmentation de 27,3%.

L'impôt sur le revenu Le niveau des recettes de l'IR enregistré à fin juillet 2006 est légèrement supérieur à celui enregistré à fin juillet 2005 (14,2 MMDH contre 14,0 MMDH).

DECOMPOSITION DES RECETTES DE L'IR			
	JUILLET 2005	JUILLET 2006	Evol. en %
IR total	14 009	14 244	1,7%
dont:			
Retenues salariales:	11 236	11 089	-1,3%
- Retenues prélevées par la PPR	4 850	4 358	-10,1%
- Retenues prélevés par les Etabl. Publ. , le secteur privé ...	6 386	6 731	5,4%

Les droits de douane Les recettes des droits de douane sont en légère baisse (- 1,1%)par rapport à fin juillet 2005 et sont réalisées à hauteur de 65% des prévisions de la loi de finances.

Les impôts indirects Les recettes des impôts indirects ont augmenté globalement de 12,0% en raison du bon comportement des recettes de la TVA à l'intérieur (+26,9%) et de la TVA à l'importation (+13,1%).

Les droits d'enregistrement et de timbre Les recettes de l'enregistrement et de timbre se sont améliorées de 7,1% à fin juillet 2006.

Les recettes non fiscales

Les recettes non fiscales (hors recettes des privatisations) sont en hausse de 65,9% grâce au bon comportement des recettes de monopoles (+45,7%) et des recettes diverses, en particulier le versement au Budget général de près de 1 MMDH de l'excédent du fonds des accidents de travail.

Les recettes des monopoles Le montant des recettes des monopoles réalisé s'élève à 6,1 MMDH contre 4,3 MMDH à fin juillet 2005. Les versements effectués par IAM et BAM en représentent l'essentiel.

PRODUITS DES MONOPOLES				
	JUILLET 2005	L.F. 2006	JUILLET 2006	Taux de Réal
B.A.M	1 418	1 762	1 202	68
dont dividendes	1 010	-	772	-
CDG	400	500	0	0
IAM	1 459	1 800	1 927	107
dont dividendes	1 409	-	1 877	-
ANFCC	400	500	400	80
OCP	374	1 194	383	32
dont dividendes	0	500	0	0
exploitation phosphates	374	694	383	55
AUTRES	312	2 615	2 190	84
TOTAL	4 363	8 371	6 102	73

Les recettes des privatisations L'année 2006 n'a pas encore enregistré de recettes significatives au titre des privatisations, contrairement à fin juillet 2005 au terme duquel lesdites recettes étaient de l'ordre de 6,2 MMDH.

Les autres catégories de recettes non fiscales se présentent comme suit :

Les autres recettes non fiscales	JUILLET 2005	L.F. 2006	JUILLET 2006
FONDS DE CONCOURS	366	0	436
REC. EN ATTENUATION DE DEPENSES	577	791	528
REDEVANCE GAZODUC	721	1 287	949
INTERETS SUR PLACEMENTS & AVANCES	104	113	40
AUTRES RECETTES NON FISCALES	845	3 700	3 184

Autres éléments d'appréciation de l'évolution des recettes

A fin juillet 2006, le montant provisoire des **recettes brutes sur rôles** réalisées au titre des impôts et taxes est de l'ordre de 8,6 MMDH contre 8,9 MMDH en 2005, soit une baisse de 4%.

RECETTES BRUTES SUR RÔLES			
	JUILLET 2005	JUILLET 2006	Evolution en %
T.V.A	434	622	43%
I.S	2 604	1 667	-36%
I.R	1 520	1 828	20%
Autres	4 346	4 459	3%
TOTAL	8 904	8 576	-4%

Par ailleurs, les annulations touchant les recouvrements sur rôles ont diminué de 3%.

La baisse des restitutions qui affectent les recettes brutes sur déclaration est de 14% par rapport à fin juillet 2005.

ANNULATIONS (sur rôles) ET RESTITUTIONS (sur déclarations)						
	JUILLET 2005			JUILLET 2006		
	Annul	Restit	Total	Annul.	Restit	Total
T.V.A	193	908	1 101	380	680	1 060
I.S	890	37	927	572	58	630
I.R	186	22	208	198	65	263
Autres	306	5	311	368	30	398
TOTAL	1 575	972	2 547	1 518	833	2 351

LES DEPENSES

Les dépenses du Budget Général se sont établies à environ 102 MMDH à fin juillet 2006, soit une augmentation de 13,2% par rapport à leur niveau de fin juillet 2005.

DEPENSES DU BUDGET GENERAL					
	JUILLET 2005	L.F. 2006	JUILLET 2006	Taux Réel 2005	Var
Fonctionnement (1)	56 484	101 182	62 015	61	9,8%
Investissement	11 252	29 587	14 214	48	26,3%
dont reports(2)		8 000			
Dette publique (3)	22 381	44 435	25 816	58	15,3%
TOTAL	90 117	175 204	102 045	58	13,2%

(1) y compris les indemnités DVR

(2) montant provisoire

(3) Principal + Intérêts

LES DEPENSES ORDINAIRES

Les dépenses en biens et services

Les dépenses en biens et services se sont élevées à 60,9 MMDH, dont 35,8 MMDH concernent le chapitre personnel. Les dépenses au titre de

la compensation ont plus que doublé; elles passent ainsi de 3,2 MMDH à fin juillet 2005 à 7,5 MMDH à fin juillet 2006.

DEPENSES EN BIENS ET SERVICES (Budget Général)					
	JUILLET 2005	L.F. 2006	JUILLET 2006	Taux Réel 2005	Var
Personnel BG	36 233	58 706	35 780	61%	-1,3
Matériel	11 742	16 731	11 414	68%	-2,8
Subv & Trsferts (charges communes)	8 509	24 263	13 698	56%	61,0
dont Compensation	3 173	12 240	7 520	61%	137,0
Dépenses imprévues		1 482			
TOTAL	56 484	101 182	60 892	60%	7,8

Les charges en intérêts de la dette publique

Les charges en intérêts de la dette publique ont augmenté de 6,3% par rapport à fin juillet 2005.

Le solde Ordinaire

Le solde ordinaire s'établit à 9,6 MMDH contre 9,4 MMDH au cours de la période janvier – juillet 2005.

DEPENSES D'INVESTISSEMENT

Les dépenses d'investissement du Budget Général ont atteint près de 14,2 MMDH à fin juillet 2006, soit une augmentation de 26,3% par rapport à 2005.

EMISSIONS D'INVESTISSEMENT DU BUDGET GENERAL					
	JUILLET 2005	L.F. 2006	JUILLET 2006	Réal en %	Var
1- Investissements directs (*)	3 793	16 996	3 249	19%	-14,3
2- Subventions et transferts :	7 459	12 591	10 965	87%	47,0
2.1- sur charges communes :	2 121	6 221	4 833	78%	127,9
Dette des Etablis. Publics	269	995	995	100%	269,9
Augmentation capital des Etablissements Publics	367	699	706	101%	
Concours divers	1 240	3 977	2 911	73%	134,8
Ristournes d'intérêt et risque de change	245	550	221	40%	-9,8
2.2- autres subventions (ministères)	5 338	6 370	6 132	96%	14,9
TOTAL	11 252	29 587	14 214	48%	26,3

(*) - Les reports de crédits ainsi que les crédits supplémentaires sont compris dans les investissements directs

LES COMPTES SPECIAUX DU TRESOR

Les recettes des comptes spéciaux du Trésor se sont établies à 24,5 MMDH soit 87% des prévisions de la loi de finances 2006. Ces recettes concernent principalement les comptes d'affectation spéciale (CAS) pour 19,7 MMDH.

Les dépenses ont atteint pour leur part 15,6 MMDH, soit 56 % des prévisions de la LF, et concernent essentiellement les opérations des CAS (12,9 MMDH).

Le solde de l'ensemble des comptes spéciaux du Trésor s'élève ainsi à 8,9 MMDH.

	RECETTES				DEPENSES				SOLDES
	JUILLET	L.F.	JUILLET	%	JUILLET	L.F.	JUILLET	%	
	2005	2006	2006		2005	2006	2006		
C.A.S	14 934	23 727	19 745	83	9 483	23 727	12 991	55	6 754
TVA des CL	5 857	10 657	6 961	65	4 155	10 657	7 352	69	-391
INDH	0	1 500	1 200	80	0	1 500	0	0	1 200
Soutien prdts alim	1 311	1 810	1 386	77	1 151	1 810	995	55	391
Fds Sp. routier	1 046	2 000	1 057	53	879	2 000	453	23	603
Fds dév. Agricole	658	687	456	66	236	687	350	51	106
Fds emploi domanial	498	708	764	108	108	708	260	37	504
Autres	5 564	6 365	7 922	124	2 954	7 865	3 580	46	4 341
Cptes de prêts	148	459	753	164	26	114	25	22	728
C. Dép Dotation	3 772	4 094	3 984	97	1 802	4 094	2 563	63	1 421
Autres CST	1	5	12	240	42	65	20	31	-8
TOTAL	18 855	28 285	24 494	87	11 353	28 000	15 599	56	8 895

Le solde global du Trésor

auparavant.

La situation des charges et ressources du trésor fait ressortir un excédent global de l'ordre de 2,8 MMDH contre 4,3 MMDH une année

Les instances de visa et de règlement

2006, soit une baisse de 161 Millions de Dirhams par rapport à leur niveau à fin décembre 2005.

Le montant des instances de visa et de règlement a été de l'ordre de 860 Millions de Dirhams à fin juillet

INSTANCES DE PAIEMENT DU TRESOR			
	DEC 2005	JUILLET 2006	ECARTS
Fonctionnement	475	259	-216
- Entreprises privées	424	237	-187
- Etablissements publics	51	22	-29
Investissement	298	187	-111
- Entreprises privées	190	140	-50
- Etablissements publics	108	47	-61
Comptes spéciaux du Trésor	248	414	166
- Entreprises privées	248	391	143
- Etablissements publics	0	23	23
Total	1021	860	-161

LE FINANCEMENT

Compte tenu de l'excédent de financement du Trésor et du solde négatif du financement extérieur de (-3,4 MMDH), le financement intérieur net s'est établi à 738 Millions de Dirhams.

Le **financement extérieur** résulte d'un flux d'amortissements de 6,4 MMDH dépassant largement le montant des tirages et dons (3,1 MMDH).

La BAD et la BIRD contribuent pour près de 80% du montant total des tirages enregistrés à fin juillet 2006.

Le **financement intérieur** résulte :

- ✘ du recours aux adjudications à hauteur de 8,3 MMDH;
- ✘ du flux net négatif de 66 Millions de Dirhams au titre des bons du Trésor à 6 mois ;
- ✘ de la baisse de 378 Millions de Dirhams des dépôts au Trésor par rapport à fin décembre 2005;
- ✘ et de la reconstitution des disponibilités du Trésor auprès de Bank Al-Maghrib de l'ordre de 4,6 MMDH.

Le marché des adjudications

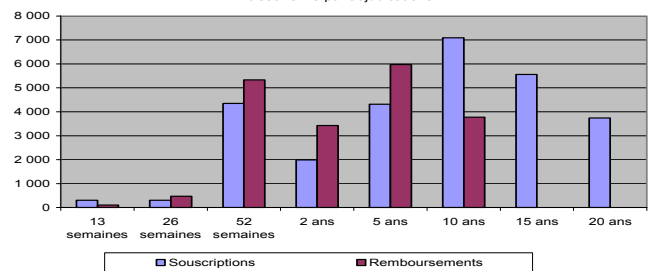
La principale source de financement des besoins du trésor est constituée des bons du trésor émis par voie d'adjudications, soit 260 MMDH sur un total de 264 MMDH.

DETTE INTERIEURE					
	DEC 2005	Souscriptions	Remboursements	JUILLET 2006	Var en %
Adjudications	251 517	27 647	19 075	260 089	3,4
13 semaines	0	300	100	200	
26 semaines	470	300	470	300	-36,2
52 semaines	8 064	4 350	5 334	7 080	-12,2
2 ans	4 823	1 990	3 423	3 390	-29,7
5 ans	83 974	4 315	5 975	82 314	-2,0
10 ans	76 044	7 093	3 773	79 364	4,4
15 ans	66 031	5 559	0	71 590	8,4
20 ans	12 111	3 740	0	15 851	30,9
Bons à 6 mois	943	1 221	1 287	877	-7,0
Autres	3 443	0	681	2 762	-19,8
Total	255 903	28 868	21 043	263 728	3,1

L'encours de la dette intérieure

L'encours de la dette intérieure est en hausse de 3,1% par rapport à son niveau à fin décembre 2005. Cette évolution résulte essentiellement de l'accroissement de 3,4% de l'encours des bons du Trésor émis par voie d'adjudications.

Répartition par maturités des souscriptions et des remboursements des Bons du trésor émis par adjudications



Les dépôts au Trésor

Les dépôts au Trésor ont atteint 27,5 MMDH à fin juillet 2006 contre 27,9 MMDH au début de l'exercice, soit une baisse de 1,4%, laquelle est imputable principalement à la diminution de l'encours des dépôts des institutionnels et des sociétés.

Les disponibilités du Trésor

Les disponibilités du trésor auprès de Bank Al-Maghrib ont atteint 4,6 MMDH contre 163 Millions de DH au début de l'exercice.