

ROYAUME DU MAROC



Trésorerie Générale du Royaume



المملكة المغربية



الخزينة العامة للمملكة

Bulletin mensuel des finances locales

MARS 2012

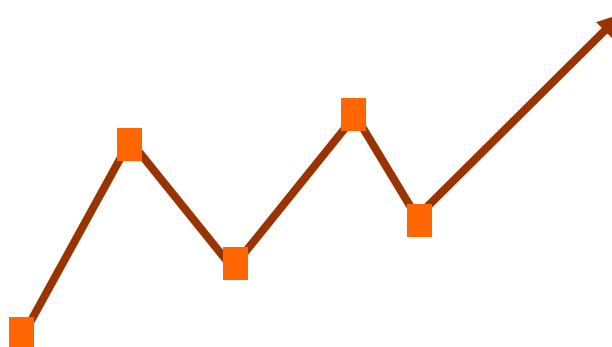


Tableau de bord mensuel des finances locales

Principaux agrégats à la date du

31 mars 2012

Recettes de fonctionnement :

6 009 Mdh

Dépenses de fonctionnement :

3 085 Mdh

Solde des opérations courantes:

2 923 Mdh

Investissements :

1 110 Mdh

Besoin/Excédent de financement :

1 813 Mdh

Recettes d'équipement :

22 792 Mdh

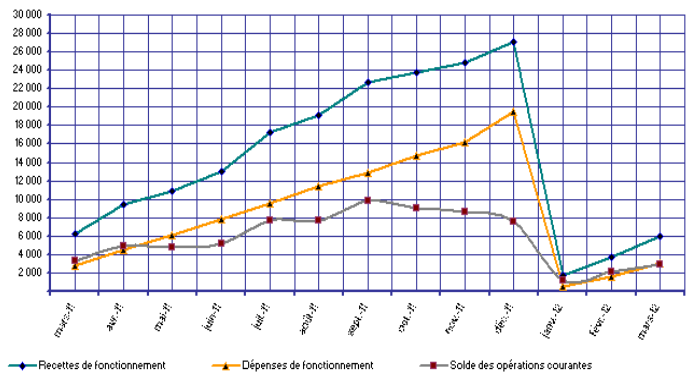
Dont excédents antérieurs :

21 750 Mdh

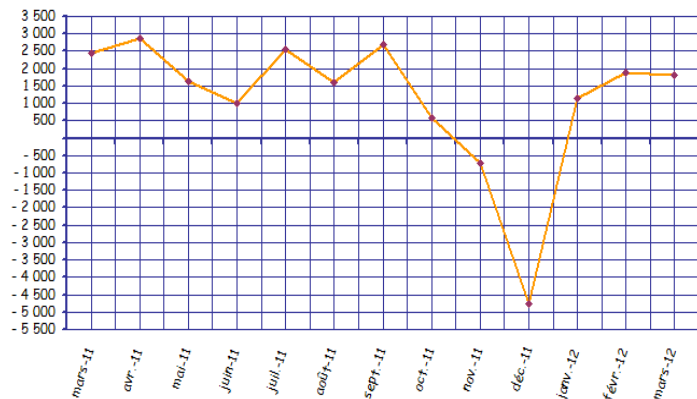
Solde global :

24 605 Mdh

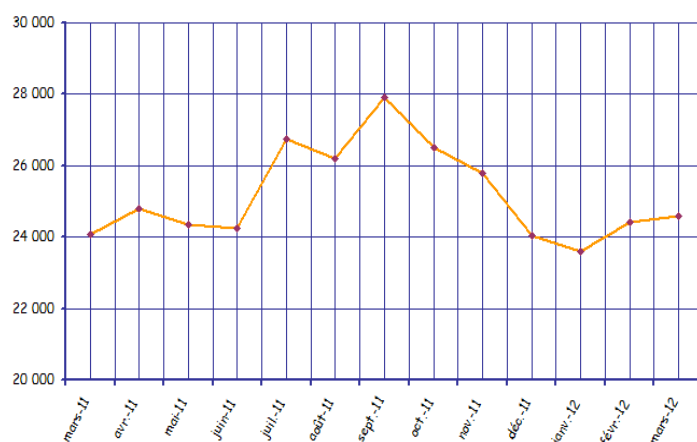
Evolution du solde des opérations courantes



Evolution de l'excédent ou besoin de financement



Evolution du solde global



Principales tendances des finances locales

Analyse globale :

Les opérations courantes des budgets des collectivités territoriales et de leurs groupements, au 31 mars 2012, se sont soldées par une épargne courante de **2 milliards 923 millions** de dirhams, soit un taux d'épargne de 49%, enregistrant ainsi une baisse de 13% par rapport à l'épargne courante dégagée à fin mars 2011.

Cette situation s'explique par une baisse de 3% de recettes de fonctionnement conjuguée à une hausse de 10% des dépenses courantes par rapport à l'année précédente.

Les recettes de fonctionnement des comptes spéciaux ont atteint **1 milliard 653 millions** de dirhams.

L'excédent de financement qui est de **2 milliards 923 millions** de dirhams a été augmenté par les réalisations des recettes d'équipement (budgets principaux) à hauteur de **275 millions** de dirhams (hors excédents antérieurs). Le produit de l'emprunt y a contribué par **201 millions** de dirhams soit 73% des recettes d'équipement. Quant aux dotations spéciales gagées sur la part des collectivités territoriales dans le produit de la TVA elles ont atteint le montant de **33 millions** de dirhams, soit 12% des recettes d'investissement. Les fonds de concours d'investissement s'élèvent à **39 millions** de dirhams constituant ainsi 14% des recettes d'équipement, les ressources propres d'équipement hors excédents des années antérieures sont de l'ordre de **2 millions** de dirhams.

Les recettes d'investissement des comptes spéciaux ont atteint **747 millions** de dirhams.

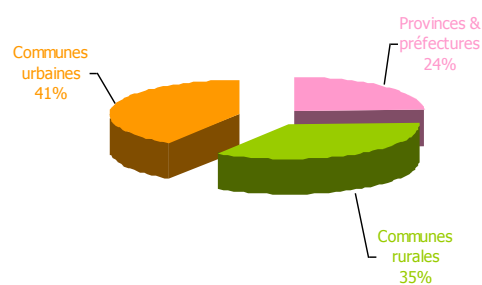
Les dépenses d'investissement des budgets principaux des collectivités territoriales et de leurs groupements d'un montant de **1 milliard 69 millions** de dirhams ont concerné principalement les travaux neufs et les grosses réparations avec **449 millions** de dirhams, soit 42% des dépenses d'équipement. Les contributions aux programmes nationaux (PERG, PAGER et PNRR) avec **131 millions** de dirhams, soit 12% des dépenses d'équipement. Les projets intégrés ont atteint 15%, les acquisitions mobilières & immobilières 9%, le principal de la dette 17% et les subventions d'équipement 5% des dépenses d'investissement.

Le solde global des opérations budgétaires s'est établi au 31/12/2012 à **24 milliards 605 millions** de dirhams enregistrant ainsi une hausse de 2% par rapport à l'année précédente.

Dotation globale de la TVA par type de collectivité :

- ➔ **1 milliard 191 millions** de dirhams du montant total de la TVA débloqué à fin mars 2012 ont été versés aux communes urbaines.
- ➔ **1 milliard 22 millions** de dirhams ont été alloués aux communes rurales.
- ➔ **704 millions** de dirhams ont été accordés aux provinces et préfectures.

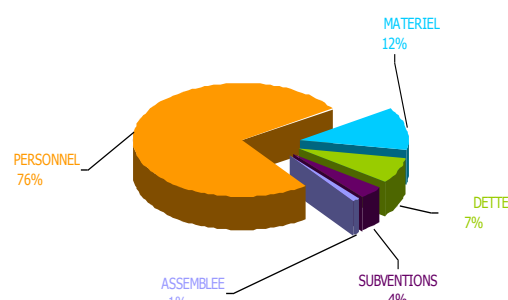
PART DES CT DANS LE PRODUIT DE LA TVA (DG)



Dépenses de fonctionnement par nature :

- ➔ Les dépenses du personnel ont absorbé **73%** des dépenses de fonctionnement et représentent **56%** des dépenses totales des budgets principaux.
- ➔ Les dépenses de matériel et frais de fonctionnement représentent **12%** des dépenses de fonctionnement.
- ➔ Le service de la dette absorbe **7%** de ces dépenses.

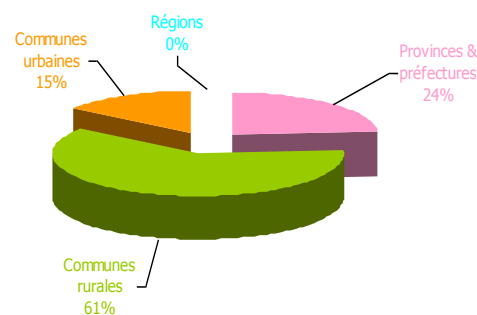
DEPENSES DE FONCTIONNEMENT PAR NATURE



Dotation spéciale de la TVA par type de collectivité :

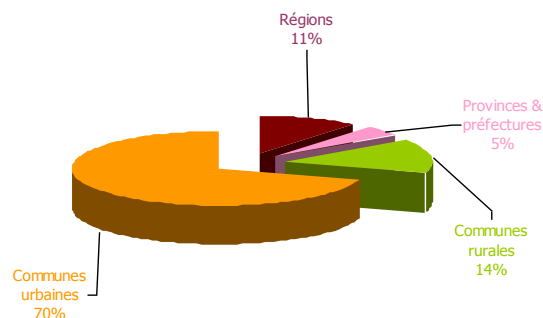
- ➔ **8 millions** de dirhams du montant de la dotation spéciale TVA ont été versés aux provinces et préfectures.
- ➔ **5 millions** de dirhams ont été accordés aux communes urbaines.
- ➔ **20 millions** de dirhams ont été octroyés aux communes rurales.

PART DES CT DANS LE PRODUIT DE LA TVA (DS)



La dette des collectivités territoriales :

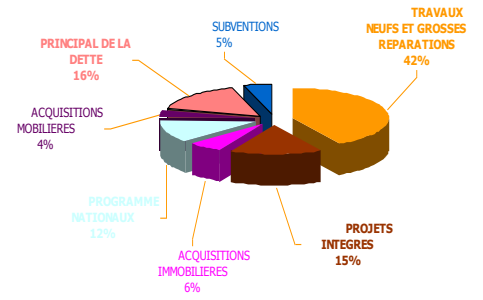
Les dépenses afférentes à la dette se sont chiffrées à **398 millions** de dirhams dont 222 millions de dirhams en principal et 176 millions de dirhams en intérêts. La majeure partie des charges de la dette incombe aux communes urbaines avec un montant de **279 millions** de dirhams, soit 70% du total des dépenses de la dette au 31 mars 2012.



Dépenses d'investissement par type de CT:

Exécutées à hauteur de 10% des prévisions dont les crédits reportés, les dépenses d'investissement des collectivités territoriales au titre des budgets principaux se sont élevées à **1 milliard 69 millions** de dirhams à fin mars 2012 et exécutées par les communes urbaines, à hauteur de **416 millions** de dirhams, les préfectures et provinces **280 millions** de dirhams, les communes rurales **286 millions** de dirhams et les régions **86 millions** de dirhams.

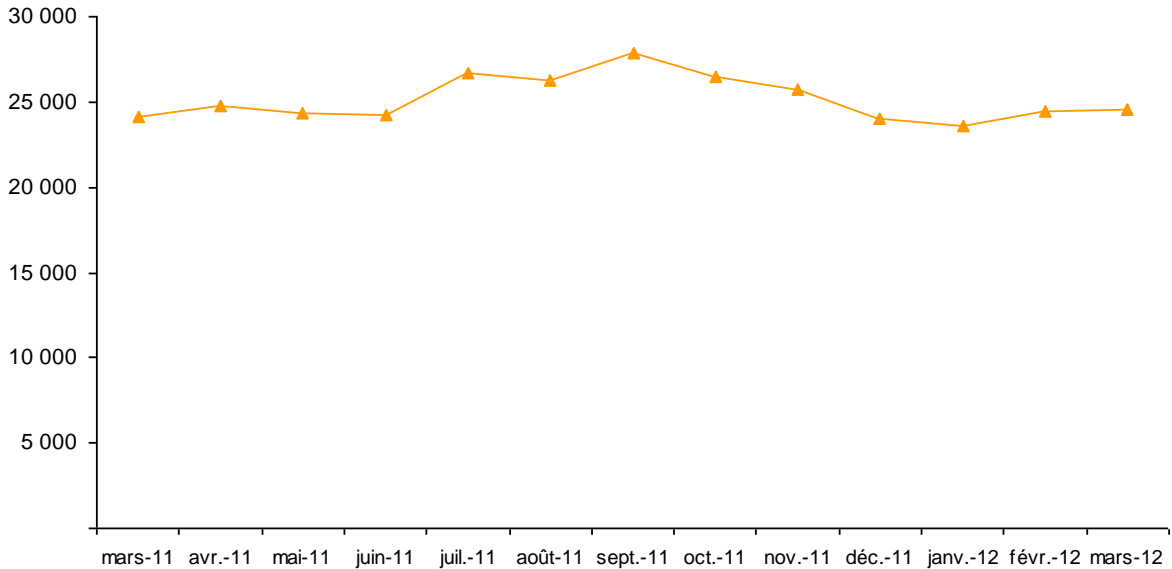
DEPENSE D'INVESTISSEMENT PAR NATURE



Fonds disponibles des collectivités territoriales:

Le solde mensuel des disponibilités des collectivités locales, au 31 mars 2012, se situe à **24 milliards 605 millions** de dirhams, il a atteint **23 milliards 604 millions** de dirhams en janvier 2012 et **24 milliards 422 millions** de dirhams en février 2012.

EVOLUTION DES FONDS DISPONIBLES AU 31 MARS 2012



SITUATION RESUMEE DES OPERATIONS FINANCIERES DES COLLECTIVITES TERRITORIALES ET DE LEURS ROUPEMENTS

AU 31 MARS 2012

En millions dhs

| NATURE | mars-11 | Prévisions 2012 | janv-12 | févr-12 | mars-12 | Taux de réalisation | Evol.% |
|--|---------------|--------------------|---------------|---------------|---------------|------------------------|-------------|
| RECETTES DE FONCTIONNEMENT | 6 188 | 14 705 | 1 724 | 3 709 | 6 009 | 41% | -3% |
| A- BUDGET PRINCIPAL | 4 269 | 13 907 | 385 | 2 331 | 4 343 | 31% | 2% |
| RESSOURCES GERÉES PAR LES C.T. | 1 241 | 3 105 | 368 | 818 | 1 262 | 41% | 2% |
| TAXES LOCALES ET RECETTES DIVERSES | 758 | 1 707 | 240 | 563 | 837 | 49% | 10% |
| PROD. DES SERVICES | 157 | 351 | 46 | 92 | 151 | 43% | -4% |
| REVENUS DES BIENS | 326 | 1 048 | 82 | 163 | 274 | 26% | -16% |
| RESSOURCES GERÉES POUR LE COMPTE DES C.T. | 209 | 1 859 | 11 | 46 | 158 | 9% | -24% |
| TAXE PROFESSIONNELLE | 25 | 593 | 2 | 11 | 40 | 7% | 56% |
| IMPOTS DES PATENTES (RAR) | 45 | 47 | - 1 | 1 | 7 | 15% | -84% |
| TAXE D'HABITATION | 12 | 90 | 1 | 2 | 7 | 8% | -43% |
| TAXE URBAINE (RAR) | 23 | 48 | 1 | 2 | 6 | 12% | -75% |
| TAXE SUR LES SERVICES COMMUNAUX | 53 | 967 | 7 | 24 | 79 | 8% | 50% |
| TAXE D'EDILITE (RAR) | 50 | 115 | 2 | 6 | 20 | 17% | -60% |
| RESSOURCES TRANSFERÉES | 2 820 | 8 942 | 6 | 1 468 | 2 923 | 33% | 4% |
| PART DANS LE PRODUIT DE LA TVA | 2 807 | 8 359 | 6 | 1 466 | 2 917 | 35% | 4% |
| PART REGIONS DANS IS / IR | | 516 | | | | 0% | - |
| FONDS DE CONCOURS | 12 | 67 | | 2 | 6 | 9% | -52% |
| B- BUDGETS ANNEXES | 12 | 11 | 5 | 6 | 12 | 107% | 2% |
| C- COMPTES SPECIAUX | 1 907 | 787 | 1 334 | 1 372 | 1 653 | 210% | -13% |
| CHARGES DE FONCTIONNEMENT | 2 814 | 19 307 | 557 | 1 575 | 3 085 | 16% | 10% |
| A- BUDGET PRINCIPAL | 2 711 | 17 651 | 555 | 1 557 | 2 964 | 17% | 9% |
| ASSEMBLEE | 34 | 537 | 2 | 13 | 33 | 6% | -4% |
| PERSONNEL | 1 979 | 10 948 | 532 | 1 396 | 2 247 | 21% | 14% |
| MATERIEL | 367 | 3 287 | 7 | 77 | 359 | 11% | -2% |
| SERVICE DE LA DETTE | 223 | 869 | 6 | 41 | 222 | 25% | -1% |
| INTERETS | 185 | 730 | 6 | 36 | 207 | 28% | 12% |
| INTERETS MORATOIRES | 38 | 139 | | 5 | 14 | 10% | -62% |
| SUBVENTIONS | 107 | 2 010 | 8 | 30 | 104 | 5% | -3% |
| B- BUDGETS ANNEXES | 1 | 22 | | 1 | 1 | 6% | 23% |
| C- COMPTES SPECIAUX | 103 | 1 633 | 2 | 17 | 120 | 7% | 17% |
| SOLDE DE LA 1ère PARTIE | 3 374 | - 4 601 | 1 167 | 2 134 | 2 923 | - | -13% |
| DEPENSES D'INVESTISSEMENT | 927 | 13 607 | 20 | 241 | 1 110 | 8% | 20% |
| A- BUDGET PRINCIPAL | 862 | 12 477 | 20 | 233 | 1 069 | 9% | 24% |
| TRAVAUX NEUFS ET GROSSES REPARATIONS | 299 | 6 054 | 6 | 116 | 449 | 7% | 50% |
| PROJETS INTEGRES | 112 | 2 856 | 1 | 39 | 165 | 6% | 48% |
| ACQUISITIONS IMMOBILIERES | 100 | 1 620 | 3 | 12 | 59 | 4% | -41% |
| PROGRAMME NATIONAL | 81 | 584 | | 12 | 131 | 22% | 61% |
| ACQUISITIONS MOBILIERES | 72 | 318 | | 11 | 38 | 12% | -47% |
| PRINCIPAL DE LA DETTE | 169 | 845 | 9 | 35 | 176 | 21% | 4% |
| SUBVENTIONS | 29 | 200 | 1 | 9 | 49 | 25% | 70% |
| B- BUDGETS ANNEXES | | 14 | | | | 0% | - |
| C- COMPTES SPECIAUX | 65 | 1 115 | | 8 | 42 | 4% | -36% |
| EXCED(+).OU BESO. FIN.(-) | 2 447 | - | 1 147 | 1 894 | 1 813 | - | -26% |
| RECETTES D'EQUIPEMENT | 21 642 | 22 623 | 22 457 | 22 529 | 22 792 | 101% | 5% |
| A- BUDGET PRINCIPAL | 20 797 | 22 152 | 21 757 | 21 801 | 22 025 | 99% | 6% |
| EXCEDENTS ANTERIEURS | 20 217 | 21 750 | 21 750 | 21 750 | 21 750 | 100% | 8% |
| FINANCEMENT INTERNE | 18 | 41 | 1 | 1 | 2 | 6% | -87% |
| PRODUITS DES ALIENATIONS DOM.PRIVE | 18 | 41 | 1 | 1 | 2 | 6% | -87% |
| FINANCEMENT EXTERNE | 561 | 361 | 6 | 50 | 272 | 75% | -51% |
| DOTATIONS SPECIALES D'INV.(TVA) | 401 | 248 | 5 | 20 | 33 | 13% | -92% |
| FONDS DE CONCOURS | 59 | 63 | 1 | 14 | 39 | 61% | -34% |
| EMPRUNT | 101 | 50 | | 17 | 201 | 400% | 98% |
| B- BUDGETS ANNEXES | 17 | | 20 | 20 | 20 | - | 19% |
| C- COMPTES SPECIAUX | 828 | 470 | 680 | 707 | 747 | 159% | -10% |
| SOLDE | 24 089 | - | 23 604 | 24 422 | 24 605 | - | 2% |

SITUATION DES RECETTES DES COLLECTIVITES TERRITORIALES ET DE LEURS GROUPEMENTS

AU 31 MARS 2012

En millions Dhs

| NATURE | mars-11 | Prévisions 2012 | janv-12 | févr-12 | mars-12 | Taux de réalisation | Evol.% |
|------------------------------------|---------------|-----------------|---------------|---------------|---------------|---------------------|-------------|
| BUDGET PRINCIPAL | 25 066 | 36 059 | 22 141 | 24 132 | 26 368 | 73% | 5% |
| A- FONCTIONNEMENT | 4 269 | 13 907 | 385 | 2 331 | 4 343 | 31% | 2% |
| TAXES LOCALES ET RECETTES DIVERSES | 758 | 1 707 | 240 | 563 | 837 | 49% | 10% |
| PROD. DES SERVICES | 157 | 351 | 46 | 92 | 151 | 43% | -4% |
| REVENUS DES BIENS | 326 | 1 048 | 82 | 163 | 274 | 26% | -16% |
| TAXE PROFESSIONNELLE | 25 | 593 | 2 | 11 | 40 | 7% | 56% |
| IMPOTS DES PATENTES (RAR) | 45 | 47 | - 1 | 1 | 7 | 15% | -84% |
| TAXE D'HABITATION | 12 | 90 | 1 | 2 | 7 | 8% | -43% |
| TAXE URBAINE (RAR) | 23 | 48 | 1 | 2 | 6 | 12% | -75% |
| TAXE SUR LES SERVICES COMMUNAUX | 53 | 967 | 7 | 24 | 79 | 8% | 50% |
| TAXE D'EDILITE (RAR) | 50 | 115 | 2 | 6 | 20 | 17% | -60% |
| PART DANS LE PRODUIT DE LA TVA | 2 807 | 8 359 | 6 | 1 466 | 2 917 | 35% | 4% |
| PART REGIONS DANS IS / IR | | 516 | | | | 0% | - |
| FONDS DE CONCOURS | 12 | 67 | | 2 | 6 | 9% | -52% |
| B- INVESTISSEMENT | 20 797 | 22 152 | 21 757 | 21 801 | 22 025 | 99% | 6% |
| PRODUITS DES ALIENATIONS DOM.PRIVE | 18 | 41 | 1 | 1 | 2 | 6% | -87% |
| DOTATIONS SPECIALES D'INV.(TVA) | 401 | 248 | 5 | 20 | 33 | 13% | -92% |
| FONDS DE CONCOURS | 59 | 63 | 1 | 14 | 39 | 61% | -34% |
| EMPRUNT | 101 | 50 | | 17 | 201 | 400% | 98% |
| EXCEDENTS ANTERIEURS | 20 217 | 21 750 | 21 750 | 21 750 | 21 750 | 100% | 8% |
| BUDGETS ANNEXES | 29 | 11 | 26 | 26 | 33 | 285% | 12% |
| COMPTES SPECIAUX | 2 735 | 1 257 | 2 014 | 2 080 | 2 400 | 191% | -12% |
| TOTAL GENERAL | 27 830 | 37 328 | 24 181 | 26 238 | 28 801 | 77% | 3% |

SITUATION DES DEPENSES DES COLLECTIVITES TERRITORIALES ET DE LEURS GROUPEMENTS

AU 31 MARS 2012

En millions Dhs

| NATURE | mars-11 | Prévisions 2012 | janv-12 | févr-12 | mars-12 | Taux de réalisation | Evol.% |
|--------------------------------------|--------------|-----------------|------------|--------------|--------------|---------------------|------------|
| BUDGET PRINCIPAL | 3 573 | 28 164 | 575 | 1 790 | 4 033 | 14% | 13% |
| A- FONCTIONNEMENT | 2 711 | 17 037 | 555 | 1 557 | 2 964 | 17% | 9% |
| ASSEMBLEE | 34 | 504 | 2 | 13 | 33 | 7% | -4% |
| DEPENSES DU PERSONNEL | 1 979 | 10 935 | 532 | 1 396 | 2 247 | 21% | 14% |
| MATERIEL ET FRAIS DE FONCTIONNEMENT | 367 | 2 917 | 7 | 77 | 359 | 12% | -2% |
| SUBVENTIONS | 107 | 1 834 | 8 | 30 | 104 | 6% | -3% |
| SERVICE DE LA DETTE | 223 | 847 | 6 | 41 | 222 | 6% | -74% |
| B- INVESTISSEMENT | 862 | 11 127 | 20 | 233 | 1 069 | 10% | 24% |
| TRAVAUX NEUFS ET GROSSES REPARATIONS | 299 | 5 464 | 6 | 116 | 449 | 8% | 50% |
| PROJETS INTEGRES | 112 | 2 508 | 1 | 39 | 165 | 7% | 48% |
| ACQUISITIONS IMMOBILIERES | 100 | 1 434 | 3 | 12 | 59 | 4% | -41% |
| PROGRAMME NATIONAL | 81 | 435 | | 12 | 131 | 30% | 61% |
| ACQUISITIONS MOBILIERES | 72 | 286 | | 11 | 38 | 13% | -47% |
| PRINCIPAL DE LA DETTE | 169 | 821 | 9 | 35 | 176 | 21% | 4% |
| SUBVENTIONS | 29 | 179 | 1 | 9 | 49 | 28% | 70% |
| BUDGETS ANNEXES | 1 | 36 | | 1 | 1 | 4% | 23% |
| COMPTES SPECIAUX | 167 | 2 275 | 2 | 25 | 162 | 7% | -3% |
| TOTAL GENERAL | 3 741 | 30 475 | 577 | 1 816 | 4 196 | 14% | 12% |

SITUATION RESUMEE DES OPERATIONS FINANCIERES PAR TYPE DE COLLECTIVITES TERRITORIALES

AU 31 Mars 2012

En millions dhs

| NATURE | REGIONS | PROVINCES PREFECTURES | COMMUNES RURALES | COMMUNES URBAINES | TOTAL |
|---|--------------|--------------------------|---------------------|----------------------|---------------|
| RECETTES DE FONCTIONNEMENT | 139 | 1 022 | 1 755 | 3 092 | 6 009 |
| A- BUDGET PRINCIPAL | 69 | 732 | 1 298 | 2 244 | 4 343 |
| RESSOURCES GEREEES PAR LES CT | 64 | 26 | 262 | 910 | 1 262 |
| TAX.LOC. ET REC.DIV. | 63 | 23 | 148 | 602 | 837 |
| PROD. DES SERVICES | | | 24 | 126 | 151 |
| REVENUS DES BIENS | 1 | 3 | 89 | 182 | 274 |
| RESSOURCES GEREEES POUR LE COMPTE DES CT | 5 | | 11 | 143 | 158 |
| TAXE PROFETIONNEL | | | 5 | 41 | 47 |
| TAXE D'HABITATION | | | 1 | 12 | 13 |
| TAXE SUR LES SERVICES COMMUNAUX | 5 | | 5 | 90 | 99 |
| RESSOURCES TRANSFEREES | 1 | 706 | 1 026 | 1 191 | 2 923 |
| PART DANS LE PRODUIT DE LA TVA | | 704 | 1 022 | 1 191 | 2 917 |
| PART REGIONS DANS IS / IR | | | | | |
| FONDS CONCOURS | 1 | 2 | 4 | | 6 |
| B- BUDGETS ANNEXES | 1 | | 4 | 7 | 12 |
| C- COMPTES SPECIAUX | 69 | 290 | 453 | 841 | 1 653 |
| CHARGES DE FONCTIONNEMENT | 52 | 485 | 765 | 1 784 | 3 085 |
| A- BUDGET PRINCIPAL | 51 | 471 | 723 | 1 719 | 2 964 |
| ASSEMBLEE | 3 | 5 | 17 | 8 | 33 |
| PERSONNEL | 7 | 408 | 574 | 1 258 | 2 247 |
| MATERIEL | 5 | 32 | 96 | 226 | 359 |
| SERVICE DE LA DETTE | 25 | 10 | 26 | 161 | 222 |
| INTERETS | 25 | 10 | 24 | 148 | 207 |
| INTERETS MORAT. | | | 1 | 13 | 14 |
| SUBVENTIONS | 11 | 16 | 11 | 66 | 104 |
| B- BUDGETS ANNEXES | | | | 1 | 1 |
| C- COMPTES SPECIAUX | 1 | 13 | 41 | 65 | 120 |
| SOLDE DE LA 1ère PARTIE | 87 | 538 | 991 | 1 308 | 2 923 |
| DEPENSES D'INVESTISSEMENT | 87 | 282 | 306 | 435 | 1 110 |
| A- BUDGET PRINCIPAL | 86 | 280 | 286 | 416 | 1 069 |
| TRAV.NEUF.S .GROS.REPAR. | 6 | 154 | 164 | 126 | 449 |
| PROJETS INTEGRES | 6 | 43 | 2 | 114 | 165 |
| ACQUISITIONS IMMOBILIERES | 1 | 15 | 20 | 24 | 59 |
| PROGRAMMES NATIONAUX | 27 | 39 | 52 | 13 | 131 |
| ACQUISITIONS MOBILIERES | 1 | 10 | 13 | 14 | 38 |
| PRINCIPAL DE LA DETTE | 18 | 8 | 32 | 118 | 176 |
| SUBVENTIONS | 29 | 10 | 3 | 7 | 49 |
| B- BUDGETS ANNEXES | | | | | |
| C- COMPTES SPECIAUX | 1 | 2 | 20 | 19 | 42 |
| EXCED(+),OU BESO. FIN.(-) | -1 | 256 | 684 | 873 | 1 813 |
| RECETTES D'EQUIPEMENT | 2 611 | 4 605 | 6 458 | 9 119 | 22 792 |
| A- BUDGET PRINCIPAL | 2 560 | 4 528 | 6 211 | 8 726 | 22 025 |
| EXCED. ANTERIEURS | 2 446 | 4 486 | 6 136 | 8 682 | 21 750 |
| FINANCEMENT INTERNE | | | 1 | 1 | 2 |
| - PROD.ALIEN.DOM.PRIVE | | | 1 | 1 | 2 |
| FINANCEMENT EXTERNE | 114 | 42 | 74 | 43 | 272 |
| - DOTATIONS SPEC. D'INV.(TVA) | | 8 | 20 | 5 | 33 |
| - FONDS DE CONCOURS | 1 | 25 | 9 | 4 | 39 |
| - EMPRUNT | 113 | 9 | 44 | 34 | 201 |
| B- BUDGETS ANNEXES | 18 | 1 | | 1 | 20 |
| C- COMPTES SPECIAUX | 32 | 76 | 247 | 392 | 747 |
| SOLDE | 2 610 | 4 861 | 7 142 | 9 992 | 24 605 |

**REPARTITION DES RECETTES ET DES DEPENSES DE FONCTIONNEMENT ET D'INVESTISSEMENT
PAR TYPE DE COLLECTIVITES TERRITORIALES
AU 31 MARS 2012**

