

Royaume du Maroc



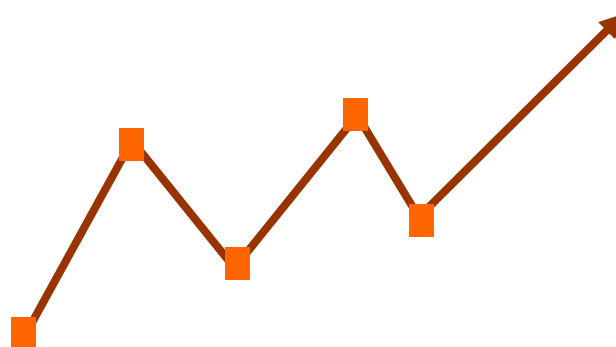
الخزينة العامة للمملكة  
TRESORERIE GENERALE DU ROYAUME



MINISTÈRE DE L'ÉCONOMIE ET DES FINANCES

# Bulletin mensuel des finances locales

NOVEMBRE 2011





الخزينة العامة للمملكة  
TRESORERIE GENERALE DU ROYAUME

DPMAR/ DFLR/SPGFL



MINISTÈRE DE L'ÉCONOMIE ET DES FINANCES

## Tableau de bord mensuel des finances locales

Principaux agrégats à la date du

30 novembre 2011

**Recettes de fonctionnement :**

**24 779 Mdh**

**Dépenses de fonctionnement :**

**16 134 Mdh**

**Solde des opérations courantes:**

**8 645 Mdh**

**Investissements :**

**9 250 Mdh**

**Besoin/Excédent de financement :**

**-605 Mdh**

**Recettes d'équipement :**

**26 319 Mdh**

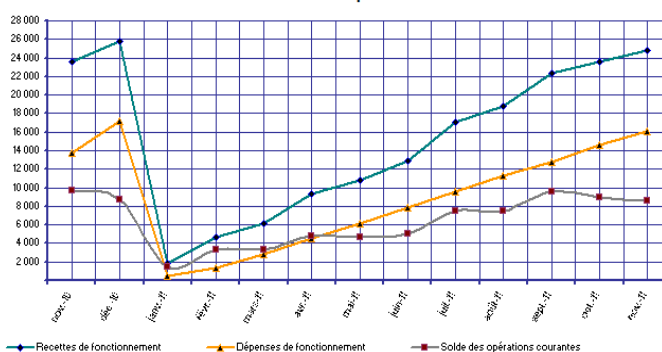
**Dont excédents antérieurs :**

**20 202 Mdh**

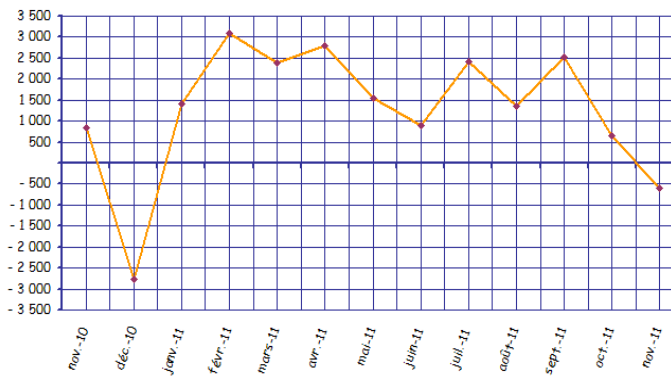
**Solde global :**

**25 714 Mdh**

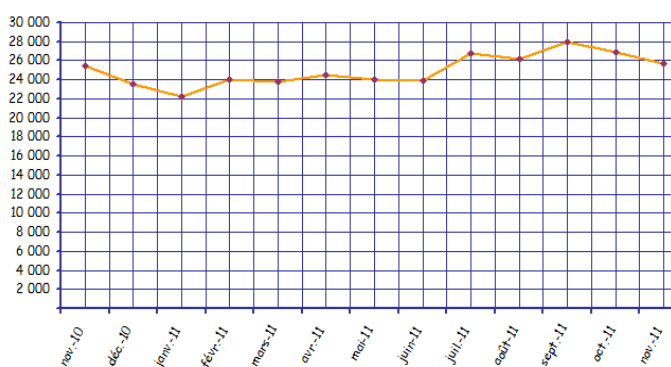
Evolution du solde des opérations courantes



Evolution de l'excédent ou besoin de financement



Evolution du solde global



# Principales tendances des finances locales

## Analyse globale :

Les opérations courantes des budgets des collectivités territoriales et de leurs groupements, au 30 novembre 2011, se sont soldées par une épargne courante de **8 milliards 645 millions** de dirhams, soit un taux d'épargne de 35%, enregistrant ainsi une baisse de 5% par rapport à l'épargne courante dégagée à fin novembre 2010.

Cette situation s'explique par une augmentation de 6% de recettes de fonctionnement conjuguée à une hausse de 13% des dépenses courantes par rapport à l'année précédente.

De même que les taux de réalisation des recettes et des dépenses courantes par rapport aux prévisions de l'année en cours sont respectivement de 106% et de 71%.

Les recettes de fonctionnement des comptes spéciaux ont atteint **2 milliards 967 millions** de dirhams.

Le besoin de financement qui est de **605 millions** de dirhams a été augmenté par les réalisations des recettes d'équipement (budgets principaux) à hauteur de **4 milliards 750 millions** de dirhams (hors excédents antérieurs). Le produit de l'emprunt y a contribué par **1 milliard 213 millions** de dirhams soit 26% des recettes d'équipement. Quant aux dotations spéciales gagées sur la part des collectivités territoriales dans le produit de la TVA elles ont atteint le montant de **2 milliards 931 millions** de dirhams, soit 62% des recettes d'investissement. Les fonds de concours d'investissement s'élèvent à **443 millions** de dirhams constituant ainsi 9% des recettes d'équipement, les ressources propres d'équipement hors excédents des années antérieures sont de l'ordre de **163 millions** de dirhams.

Les recettes d'investissement des comptes spéciaux ont atteint **1 milliard 350 millions** de dirhams.

Les dépenses d'investissement des budgets principaux des collectivités territoriales et de leurs groupements d'un montant de **8 milliards 618 millions** de dirhams ont concerné principalement les travaux neufs et les grosses réparations avec **3 milliards 377 millions** de dirhams, soit 39% des dépenses d'équipement. Les contributions aux programmes nationaux (PERG, PAGER et PNRR) avec **1 milliard 366 millions** de dirhams, soit 16% des dépenses d'équipement. Les acquisitions mobilières & immobilières ont atteint 15%, les projets intégrés 15% et le principal de la dette 9% des dépenses d'investissement.

Le solde global des opérations budgétaires s'est établi au 30/11/2011 à **25 milliards 714 millions** de dirhams enregistrant ainsi une hausse de 4% par rapport à l'année précédente.

### Dotation globale de la TVA par type de collectivité :

- ➔ **5 milliards 31 millions** de dirhams du montant total de la TVA débloqué à fin novembre 2011 ont été versés aux communes urbaines.
- ➔ **3 milliards 999 millions** de dirhams ont été alloués aux communes rurales.
- ➔ **2 milliards 968 millions** de dirhams ont été accordés aux provinces et préfectures.

### Dépenses de fonctionnement par nature :

- ➔ Les dépenses du personnel ont absorbé 59% des dépenses de fonctionnement et représentent 37% des dépenses totales des budgets principaux.
- ➔ Les dépenses de matériel et frais de fonctionnement représentent 18% des dépenses de fonctionnement.
- ➔ Le service de la dette absorbe 6% de ces dépenses.

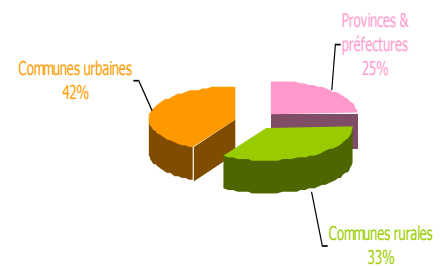
### Dotation spéciale de la TVA par type de collectivité :

- ➔ **1 milliard 831 millions** de dirhams du montant de la dotation spéciale TVA ont été versés aux provinces et préfectures.
- ➔ **881 millions** de dirhams ont été accordés aux communes urbaines.
- ➔ **181 millions** de dirhams ont été octroyés aux communes rurales.
- ➔ **38 millions** de dirhams ont été alloués aux régions

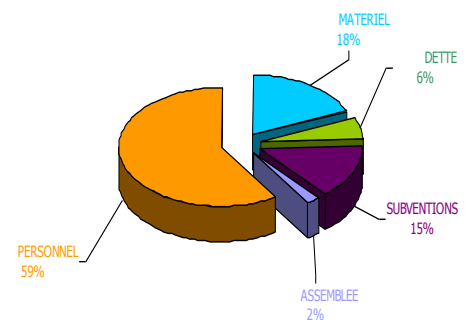
### La dette des collectivités territoriales :

Les dépenses afférentes à la dette se sont chiffrées à **1 milliard 612 millions** de dirhams dont 788 millions de dirhams en principal et 824 millions de dirhams en intérêts. La majeure partie des charges de la dette incombe aux communes urbaines avec un montant de **1 milliard 135 millions** de dirhams, soit 70% du total des dépenses de la dette au 30 novembre 2011.

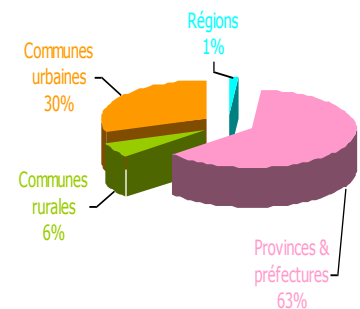
PART DES CT DANS LE PRODUIT DE LA TVA (DG)



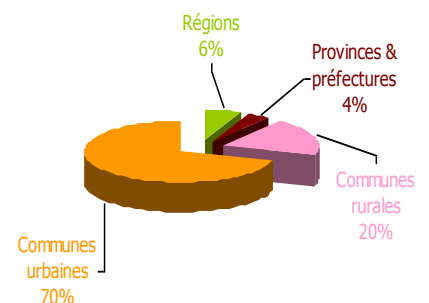
DEPENSES DE FONCTIONNEMENT PAR NATURE



PART DES CT DANS LE PRODUIT DE LA TVA (DS)



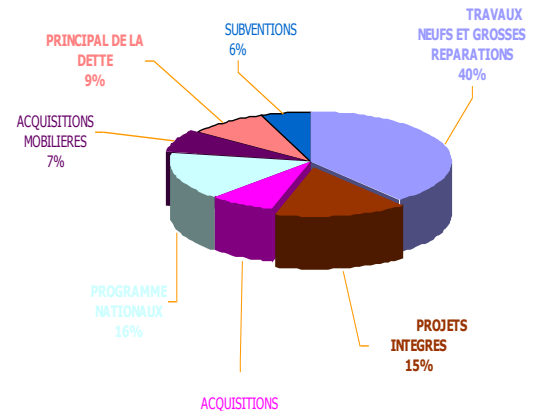
CHARGES DE LA DETTE PAR TYPE DE COLLECTIVITES TERRITORIALES



## Dépenses d'investissement par type de CT:

Exécutées à hauteur de 37% des prévisions dont les crédits reportés, les dépenses d'investissement des collectivités territoriales au titre des budgets principaux se sont élevées à **8 milliards 618 millions** de dirhams à fin novembre 2011 et exécutées par les communes urbaines, à hauteur de **3 milliards 613 millions** de dirhams, les préfectures et provinces **2 milliards 523 millions** de dirhams, les communes rurales **1 milliard 772 millions** de dirhams et les régions **709 millions** de dirhams.

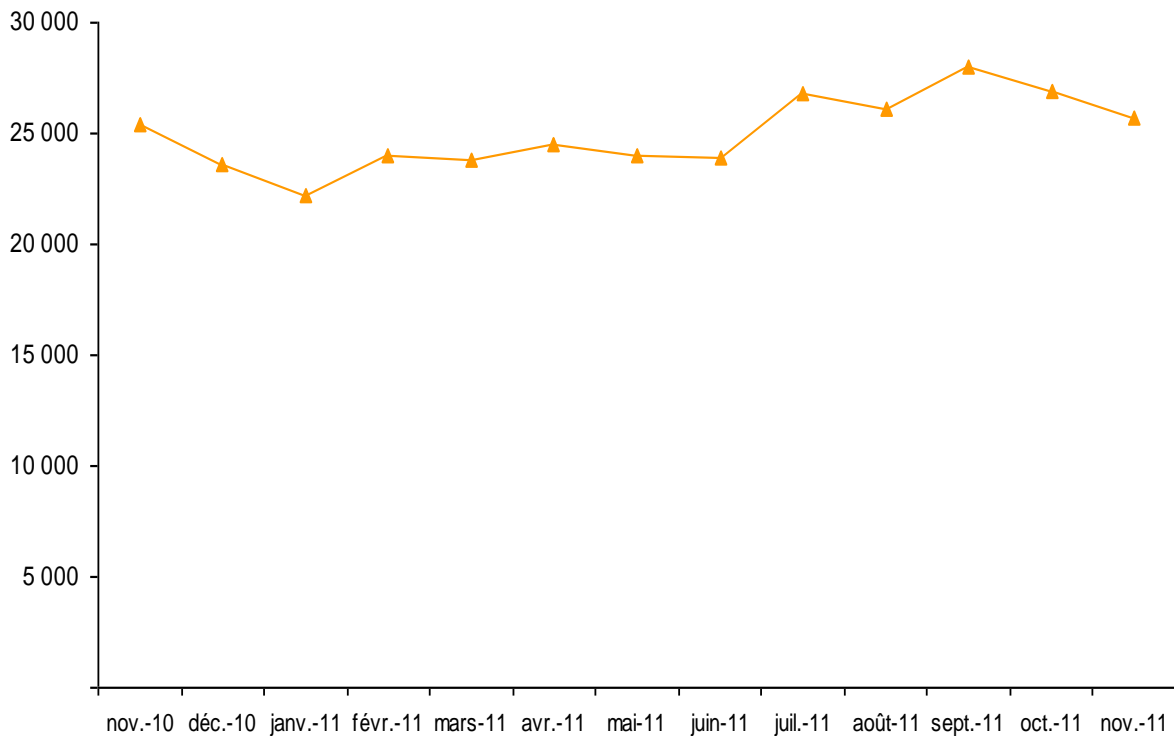
## DEPENSE D'INVESTISSEMENT PAR NATURE



## Fonds disponibles des collectivités territoriales:

Le solde mensuel des disponibilités des collectivités territoriales s'élève à **25 milliards 714 millions** de dirhams au 30 novembre 2011 et atteint un maximum d'une valeur de **28 milliards 20 millions** de dirhams en septembre 2011, et un minimum de **22 milliards 226 millions** en janvier 2011.

## EVOLUTION DES FONDS DISPONIBLES AU 30 NOVEMBRE 2011



**SITUATION RESUMEE DES OPERATIONS FINANCIERES DES COLLECTIVITES TERRITORIALES ET DE LEURS GROUPEMENTS**  
**AU 30 NOVEMBRE 2011**

En millions dhs

NATURE	nov-10	Prévisions 2011	nov-11	Taux de réalisation	Evol.%
<b>RECETTES DE FONCTIONNEMENT</b>	<b>23 462</b>	<b>23 395</b>	<b>24 779</b>	<b>106%</b>	<b>6%</b>
<b>A- BUDGET PRINCIPAL</b>	<b>20 608</b>	<b>22 070</b>	<b>21 778</b>	<b>99%</b>	<b>6%</b>
<b>RESSOURCES GERÉES PAR LES CT</b>	<b>4 182</b>	<b>4 817</b>	<b>4 679</b>	<b>97%</b>	<b>12%</b>
TAX. LOC. ET REC. DIV.	2 332	2 409	2 565	106%	10%
PROD. DES SERVICES	571	786	680	86%	19%
REVENUS DES BIENS	1 278	1 622	1 435	88%	12%
<b>RESSOURCES GERÉES POUR LE COMPTE DES CT</b>	<b>4 248</b>	<b>4 817</b>	<b>4 395</b>	<b>91%</b>	<b>3%</b>
TAXE PROFESSIONNELLE	1 525	1 785	1 662	93%	9%
TAXE D'HABITATION	299	446	301	67%	0%
TAXE SUR LES SERVICES COMMUNAUX	2 424	2 585	2 433	94%	0%
<b>RESSOURCES TRANSFÉRÉES</b>	<b>12 178</b>	<b>12 435</b>	<b>12 704</b>	<b>102%</b>	<b>4%</b>
PART DANS LE PRODUIT DE LA TVA	11 499	11 633	11 998	103%	4%
PART REGIONS DANS IS / IR	464	591	548	93%	18%
FONDS DE CONCOURS	215	211	158	75%	-27%
<b>B- BUDGETS ANNEXES</b>	<b>53</b>	<b>25</b>	<b>34</b>	<b>139%</b>	<b>-35%</b>
<b>C- COMPTES SPECIAUX</b>	<b>2 801</b>	<b>1 301</b>	<b>2 967</b>	<b>228%</b>	<b>6%</b>
<b>CHARGES DE FONCTIONNEMENT</b>	<b>14 339</b>	<b>22 749</b>	<b>16 134</b>	<b>71%</b>	<b>13%</b>
<b>A- BUDGET PRINCIPAL</b>	<b>12 674</b>	<b>20 148</b>	<b>14 680</b>	<b>73%</b>	<b>16%</b>
ASSEMBLEE	285	637	316	50%	11%
PERSONNEL	7 471	10 706	8 698	81%	16%
MATERIEL	2 517	4 255	2 695	63%	7%
SERVICE DE LA DETTE	721	1 007	824	82%	14%
INTERETS	605	734	691	94%	14%
INTERETS MORAT.	116	274	133	49%	14%
SUBVENTIONS	1 679	3 542	2 147	61%	28%
<b>B- BUDGETS ANNEXES</b>	<b>32</b>	<b>37</b>	<b>14</b>	<b>38%</b>	<b>-57%</b>
<b>C- COMPTES SPECIAUX</b>	<b>1 633</b>	<b>2 565</b>	<b>1 440</b>	<b>56%</b>	<b>-12%</b>
<b>SOLDE DE LA 1ère PARTIE</b>	<b>9 123</b>	<b>646</b>	<b>8 645</b>	<b>-</b>	<b>-5%</b>
<b>DEPENSES D'INVESTISSEMENT</b>	<b>8 899</b>	<b>25 296</b>	<b>9 250</b>	<b>37%</b>	<b>4%</b>
<b>A- BUDGET PRINCIPAL</b>	<b>8 365</b>	<b>23 450</b>	<b>8 618</b>	<b>37%</b>	<b>3%</b>
TRAVAUX NEUFS ET GROSSES REPARATIONS	2 943	10 568	3 377	32%	15%
PROJETS INTEGRES	1 334	5 808	1 311	23%	-2%
ACQUISITIONS IMMOBILIERES	610	2 613	640	24%	5%
PROGRAMME NATIONAL	1 432	1 676	1 366	82%	-5%
ACQUISITIONS MOBILIERES	522	1 065	628	59%	20%
PRINCIPAL DE LA DETTE	769	889	788	89%	3%
SUBVENTIONS	756	831	508	61%	-33%
<b>B- BUDGETS ANNEXES</b>	<b>4</b>	<b>11</b>	<b>5</b>	<b>46%</b>	<b>21%</b>
<b>C- COMPTES SPECIAUX</b>	<b>529</b>	<b>1 835</b>	<b>628</b>	<b>34%</b>	<b>19%</b>
<b>EXCED(+).OU BESO. FIN.(-)</b>	<b>224</b>	<b>-</b>	<b>- 605</b>	<b>-</b>	<b>-370%</b>
<b>RECETTES D'EQUIPEMENT</b>	<b>24 578</b>	<b>23 840</b>	<b>26 319</b>	<b>110%</b>	<b>7%</b>
<b>A- BUDGET PRINCIPAL</b>	<b>23 403</b>	<b>22 722</b>	<b>24 952</b>	<b>110%</b>	<b>7%</b>
<b>EXCEDENTS ANTERIEURS</b>	<b>18 119</b>	<b>20 202</b>	<b>20 202</b>	<b>100%</b>	<b>12%</b>
<b>FINANCEMENT INTERNE</b>	<b>74</b>	<b>132</b>	<b>163</b>	<b>124%</b>	<b>120%</b>
PROD. ALIEN. DOM. PRIVE	74	132	163	124%	120%
<b>FINANCEMENT EXTERNE</b>	<b>5 210</b>	<b>2 388</b>	<b>4 587</b>	<b>192%</b>	<b>-12%</b>
DOTATIONS SPEC. D'INV.(TVA)	3 448	1 493	2 931	196%	-15%
FONDS DE CONCOURS	217	346	443	128%	104%
EMPRUNT	1 545	549	1 213	221%	-21%
<b>B- BUDGETS ANNEXES</b>	<b>9</b>	<b>2</b>	<b>17</b>	<b>-</b>	<b>85%</b>
<b>C- COMPTES SPECIAUX</b>	<b>1 166</b>	<b>1 116</b>	<b>1 350</b>	<b>121%</b>	<b>16%</b>
<b>SOLDE</b>	<b>24 802</b>	<b>-</b>	<b>25 714</b>	<b>-</b>	<b>4%</b>

## SITUATION DES RECETTES DES COLLECTIVITES TERRITORIALES ET DE LEURS GROUPEMENTS

AU 30 NOVEMBRE 2011

En millions Dhs

NATURE	nov-10	Prévisions 2011	nov-11	Taux de réalisation	Evol. %
<b>BUDGET PRINCIPAL</b>	<b>44 011</b>	<b>44 792</b>	<b>46 730</b>	<b>104%</b>	<b>6%</b>
<b>A- FONCTIONNEMENT</b>	<b>20 608</b>	<b>22 070</b>	<b>21 778</b>	<b>99%</b>	<b>6%</b>
TAX.LOC. ET REC.DIV.	2 332	2 409	2 565	106%	10%
PROD. DES SERVICES	571	786	680	86%	19%
REVENUS DES BIENS	1 278	1 622	1 435	88%	12%
TAXE PROFESSIONNELLE	1 525	1 785	1 662	93%	9%
TAXE D'HABITATION	299	446	301	67%	0%
TAXE SUR LES SERVICES COMMUNAUX	2 424	2 585	2 433	94%	0%
PART DANS LE PRODUIT DE LA TVA	11 499	11 633	11 998	103%	4%
PART REGIONS DANS IS / IR	464	591	548	93%	18%
FONDS DE CONCOURS	215	211	158	75%	-27%
<b>B- INVESTISSEMENT</b>	<b>23 403</b>	<b>22 722</b>	<b>24 952</b>	<b>110%</b>	<b>7%</b>
PROD.ALTEN.DOM.PRIVE	74	132	163	124%	120%
DOTATIONS SPEC. D'INV.(TVA)	3 448	1 493	2 931	196%	-15%
FONDS DE CONCOURS	217	346	443	128%	104%
EMPRUNT	1 545	549	1 213	221%	-21%
EXCEDENTS ANTERIEURS	18 119	20 202	20 202	100%	12%
<b>BUDGETS ANNEXES</b>	<b>63</b>	<b>26</b>	<b>52</b>	<b>195%</b>	<b>-17%</b>
<b>COMPTES SPECIAUX</b>	<b>3 967</b>	<b>2 416</b>	<b>4 316</b>	<b>179%</b>	<b>9%</b>
<b>TOTAL GENERAL</b>	<b>48 040</b>	<b>47 235</b>	<b>51 098</b>	<b>108%</b>	<b>6%</b>

## SITUATION DES DEPENSES DES COLLECTIVITES TERRITORIALES ET DE LEURS GROUPEMENTS

AU 30 NOVEMBRE 2011

En millions Dhs

NATURE	nov-10	Prévisions 2011	nov-11	Taux de réalisation	Evol. %
<b>BUDGET PRINCIPAL</b>	<b>21 039</b>	<b>43 598</b>	<b>23 298</b>	<b>53%</b>	<b>11%</b>
<b>A- FONCTIONNEMENT</b>	<b>12 674</b>	<b>20 148</b>	<b>14 680</b>	<b>73%</b>	<b>16%</b>
ASSEMBLEE	285	637	316	50%	11%
DEPENSES DU PERSONNEL	7 471	10 706	8 698	81%	16%
MAT.ET FRAIS DE FONCT.	2 517	4 255	2 695	63%	7%
SUBVENTIONS	1 679	3 542	2 147	61%	28%
SERVICE DE LA DETTE	721	1 007	824	38%	-18%
<b>B- INVESTISSEMENT</b>	<b>8 365</b>	<b>23 450</b>	<b>8 618</b>	<b>37%</b>	<b>3%</b>
TRAVAUX NEUFS ET GROSSES REPARATIONS	2 943	10 568	3 377	32%	15%
PROJETS INTEGRES	1 334	5 808	1 311	23%	-2%
ACQUISITIONS IMMOBILIERES	610	2 613	640	24%	5%
PROGRAMME NATIONAL	1 432	1 676	1 366	82%	-5%
ACQUISITIONS MOBILIERES	522	1 065	628	59%	20%
PRINCIPAL DE LA DETTE	769	889	788	89%	3%
SUBVENTIONS	756	831	508	61%	-33%
<b>BUDGETS ANNEXES</b>	<b>37</b>	<b>48</b>	<b>19</b>	<b>40%</b>	<b>-48%</b>
<b>COMPTES SPECIAUX</b>	<b>2 162</b>	<b>4 399</b>	<b>2 067</b>	<b>47%</b>	<b>-4%</b>
<b>TOTAL GENERAL</b>	<b>23 238</b>	<b>48 045</b>	<b>25 385</b>	<b>53%</b>	<b>9%</b>



**SITUATION RESUMEE DES OPERATIONS FINANCIERES PAR TYPE DE COLLECTIVITES TERRITORIALES**

**AU 30 NOVEMBRE 2011**

En millions dhs

NATURE	REGIONS	PROVINCES PREFECTURES	COMMUNES RURALES	COMMUNES URBAINES	TOTAL
<b>RECETTES DE FONCTIONNEMENT</b>	<b>1 135</b>	<b>3 698</b>	<b>6 280</b>	<b>13 666</b>	<b>24 779</b>
<b>A- BUDGET PRINCIPAL</b>	<b>1 046</b>	<b>3 249</b>	<b>5 496</b>	<b>11 987</b>	<b>21 778</b>
<b>RESSOURCES GERES PAR LES CT</b>	<b>363</b>	<b>214</b>	<b>1 052</b>	<b>3 050</b>	<b>4 679</b>
TAX.LOC. ET REC.DIV.	339	140	479	1 606	2 565
PROD. DES SERVICES			86	593	680
REVENUS DES BIENS	24	73	487	851	1 435
<b>RESSOURCES GERES POUR LE COMPTE DES CT</b>	<b>136</b>		<b>368</b>	<b>3 891</b>	<b>4 395</b>
TAXE PROFETIONNEL			177	1 484	1 662
TAXE D'HABITATION			34	267	301
TAXE SUR LES SERVICES COMMUNAUX	136		157	2 140	2 433
<b>RESSOURCES TRANSFEREES</b>	<b>547</b>	<b>3 035</b>	<b>4 076</b>	<b>5 046</b>	<b>12 704</b>
PART DANS LE PRODUIT DE LA TVA		2 968	3 999	5 031	11 998
PART REGIONS DANS IS / IR	547		1		548
FONDS CONCOURS		66	76	15	158
<b>B- BUDGETS ANNEXES</b>	<b>9</b>	<b>4</b>	<b>4</b>	<b>17</b>	<b>34</b>
<b>C- COMPTES SPECIAUX</b>	<b>79</b>	<b>445</b>	<b>781</b>	<b>1 662</b>	<b>2 967</b>
<b>CHARGES DE FONCTIONNEMENT</b>	<b>242</b>	<b>2 161</b>	<b>3 441</b>	<b>10 289</b>	<b>16 134</b>
<b>A- BUDGET PRINCIPAL</b>	<b>234</b>	<b>2 018</b>	<b>3 083</b>	<b>9 346</b>	<b>14 680</b>
ASSEMBLEE	32	62	120	103	316
PERSONNEL	30	1 565	2 111	4 992	8 698
MATERIEL	30	232	581	1 852	2 695
SERVICE DE LA DETTE	50	26	114	634	824
INTERETS	49	25	105	511	691
INTERETS MORAT.	1	1	9	122	133
SUBVENTIONS	92	133	157	1 764	2 147
<b>B- BUDGETS ANNEXES</b>	<b>2</b>	<b>3</b>		<b>9</b>	<b>14</b>
<b>C- COMPTES SPECIAUX</b>	<b>7</b>	<b>141</b>	<b>358</b>	<b>934</b>	<b>1 440</b>
<b>SOLDE DE LA 1ère PARTIE</b>	<b>879</b>	<b>1 537</b>	<b>2 800</b>	<b>3 348</b>	<b>8 645</b>
<b>DEPENSES D'INVESTISSEMENT</b>	<b>721</b>	<b>2 556</b>	<b>1 952</b>	<b>4 022</b>	<b>9 250</b>
<b>A- BUDGET PRINCIPAL</b>	<b>709</b>	<b>2 523</b>	<b>1 772</b>	<b>3 613</b>	<b>8 618</b>
TRAV.NEUFS .GROS.REPAR.	192	1 293	885	1 006	3 377
PROJETS INTEGRES	45	390	43	833	1 311
ACQUISITIONS IMMOBILIERES	56	212	124	247	640
PROGRAMMES NATIONAUX	197	402	251	517	1 366
ACQUISITIONS MOBILIERES	40	142	241	206	628
PRINCIPAL DE LA DETTE	48	36	203	501	788
SUBVENTIONS	130	48	26	303	508
<b>B- BUDGETS ANNEXES</b>	<b>3</b>		<b>2</b>		<b>5</b>
<b>C- COMPTES SPECIAUX</b>	<b>9</b>	<b>32</b>	<b>177</b>	<b>409</b>	<b>628</b>
<b>EXCED(+).OU BESO. FIN.(-)</b>	<b>158</b>	<b>- 1 019</b>	<b>849</b>	<b>- 674</b>	<b>- 605</b>
<b>RECETTES D'EQUIPEMENT</b>	<b>2 641</b>	<b>6 135</b>	<b>6 644</b>	<b>10 898</b>	<b>26 319</b>
<b>A- BUDGET PRINCIPAL</b>	<b>2 583</b>	<b>6 028</b>	<b>6 293</b>	<b>10 048</b>	<b>24 952</b>
EXCED. ANTERIEURS	2 449	3 907	5 917	7 929	20 202
FINANCEMENT INTERNE	4	13	10	136	163
- PROD.ALIEN.DOM.PRIVE	4	13	10	136	163
FINANCEMENT EXTERNE	130	2 108	366	1 983	4 587
- DOTATIONS SPEC. D'INV.(TVA)	38	1 831	181	881	2 931
- FONDS DE CONCOURS	16	153	68	207	443
- EMPRUNT	76	125	116	895	1 213
<b>B- BUDGETS ANNEXES</b>	<b>13</b>	<b>1</b>	<b>2</b>	<b>1</b>	<b>17</b>
<b>C- COMPTES SPECIAUX</b>	<b>45</b>	<b>106</b>	<b>349</b>	<b>850</b>	<b>1 350</b>
<b>SOLDE</b>	<b>2 799</b>	<b>5 116</b>	<b>7 492</b>	<b>10 224</b>	<b>25 714</b>



**REPARTITION DES RECETTES ET DES DEPENSES DE FONCTIONNEMENT ET D'INVESTISSEMENT  
PAR TYPE DE COLLECTIVITES TERRITORIALES  
AU 30 NOVEMBRE 2011**

