



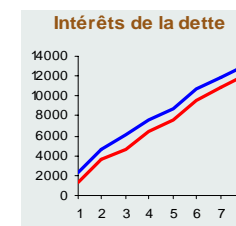
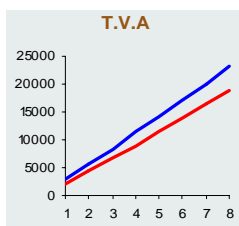
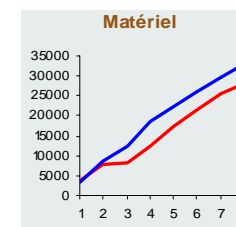
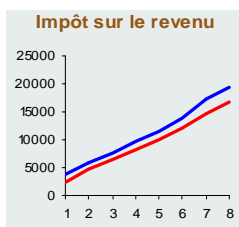
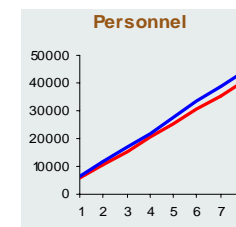
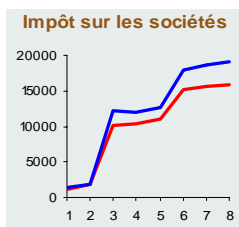
## TABLEAU DE BORD MENSUEL DES FINANCES PUBLIQUES - AOUT 2007

En Millions DH

### RECETTES ORDINAIRES

+ 15%

	Août 2006	Août 2007	Variation
<b>Recettes fiscales :</b>	<b>77 346</b>	<b>90 439</b>	<b>17%</b>
<b>Impôts directs :</b>	<b>34 227</b>	<b>40 016</b>	<b>17%</b>
- IS	15 931	19 043	20%
- IR	16 764	19 363	16%
<b>Droits de douane</b>	<b>8 249</b>	<b>8 965</b>	<b>9%</b>
<b>Impôts indirects :</b>	<b>29 773</b>	<b>35 317</b>	<b>19%</b>
- TVA	18 891	23 357	24%
- TIC	10 882	11 960	10%
<b>Enregistrement</b>	<b>5 097</b>	<b>6 141</b>	<b>20%</b>
<b>Recettes non fiscales :</b>	<b>12 695</b>	<b>13 253</b>	<b>4%</b>
<b>Monopoles</b>	<b>6 251</b>	<b>5 957</b>	<b>-5%</b>
<b>Domaine</b>	<b>121</b>	<b>149</b>	<b>23%</b>
<b>Privatisation</b>	<b>2 033</b>	<b>3 052</b>	<b>50%</b>
<b>Autres recettes</b>	<b>4 290</b>	<b>4 095</b>	<b>-5%</b>
<b>TOTAL</b>	<b>90 041</b>	<b>103 692</b>	<b>15%</b>



### DEPENSES GLOBALES

+ 11%

	Août 2006	Août 2007	Variation
<b>Personnel</b>	<b>40 596</b>	<b>43 888</b>	<b>8%</b>
<b>Matériel et dépenses diverses :</b>	<b>28 200</b>	<b>33 007</b>	<b>17%</b>
- Compensation	8 849	9 667	9%
- CMR + CNOPS	5 727	6 814	19%
<b>Intérêts de la dette</b>	<b>12 030</b>	<b>12 997</b>	<b>8%</b>
<b>Investissement</b>	<b>15 097</b>	<b>16 477</b>	<b>9%</b>
<b>TOTAL</b>	<b>95 923</b>	<b>106 369</b>	<b>11%</b>

### Déficit / Excédent du Trésor

+ 3,2 MMDH

### Financement intérieur du Trésor

- 1,4 MMDH

#### Structure des recettes ordinaires à fin août 2007

Impôts directs	38,6%
Impôts indirects	34,1%
Droits de douane	8,6%
Enregistrement et timbres	5,9%
Monopoles	5,7%
Domaine	0,1%
Privatisation	2,9%
Autres recettes	3,9%

#### Structure des dépenses globales à fin août 2007

Personnel	41,3%
Matériel	31,0%
Intérêts de la dette	12,2%
Investissement	15,5%

--- 2006 --- 2007