



Bulletin mensuel de Statistiques des Finances Publiques

SEPTEMBRE 2008

Les Principales Tendances

A fin septembre 2008 et en comparaison avec la période correspondante de l'année dernière, la situation des charges et ressources du Trésor fait ressortir :

Au niveau des recettes

- une hausse des recettes ordinaires de 20%, hausse induite par une augmentation de 27% des recettes fiscales consécutivement à la hausse de l'IS de 63%, de l'IR de 14% et de la TVA de 27% notamment.

Au niveau des engagements

- un taux d'engagement global des dépenses publiques de 71% et un taux d'émission sur engagements de 89%.

Au niveau des dépenses

- une hausse des dépenses ordinaires de 12% sous l'effet de l'augmentation des charges de la compensation de 96%, des dépenses de personnel et des autres biens et services de 3%.
- une augmentation de 44% des dépenses d'investissement qui passent de 19,3 MMDH à fin septembre 2007 à 27,8 MMDH à fin septembre 2008.

Les soldes du Trésor

- un solde ordinaire positif de 34,3 MMDH contre 22,2 MMDH à fin septembre 2007.
- un excédent du Trésor de 15 MMDH, compte tenu d'un solde positif de 8,6 MMDH dégagé par les comptes spéciaux du Trésor.

SITUATION DES CHARGES ET RESSOURCES DU TRESOR

(Hors TVA des collectivités locales)

En millions de dirhams

	Septembre 2007	LF 2008	Septembre 2008	Taux de réalis.	Variation en %
1- RECETTES ORDINAIRES	120 441	149 126	144 378	97%	20%
1.1- Recettes fiscales :	103 647	131 205	131 118	100%	27%
Impôts directs	46 994	59 002	65 252	111%	39%
Impôts indirects	39 553	52 088	47 257	91%	19%
Droits de douane	10 008	11 185	10 357	93%	3%
Enregistrement et timbres	7 092	8 930	8 253	92%	16%
1.2- Recettes non fiscales :	14 675	14 921	11 280	76%	-23%
Monopoles	6 589	6 902	5 834	85%	-11%
Domaine	161	283	401	142%	149%
Privatisation	3 053	3 000	0	0%	
Autres recettes	4 872	4 736	5 045	107%	4%
1.3- Recettes de certains CST :	2 119	3 000	1 980	66%	-7%
Fonds de soutien prix prdts alimentaires	774	1 000	443	44%	-43%
Fonds spécial routier	1 345	2 000	1 537	77%	14%
2- DEPENSES ORDINAIRES	98 231	158 346	110 092	70%	12%
2.1- Biens et services :	73 926	104 292	76 174	73%	3%
Personnel	49 262	66 960	50 737	76%	3%
Autres biens et services	24 664	37 332	25 437	68%	3%
2.2- Intérêts de la dette :	13 914	19 054	13 537	71%	-3%
Intérieure	12 108	16 300	11 384	70%	-6%
Extérieure	1 806	2 754	2 153	78%	19%
2.3- Compensation	10 391	35 000	20 381	58%	96%
- Fonds de soutien prix prdts alimentaires	724	1 000	445	45%	-39%
3- SOLDE ORDINAIRE	22 210	-9 220	34 286		
4- INVESTISSEMENT	19 302	38 072	27 841	73%	44%
- Fonds spécial routier	1 043	2 000	1 496	75%	43%
5- SOLDE DES CST	5 846	170	8 592		
6- DEFICIT/EXCEDENT GLOBAL	8 754	-47 122	15 037		
7- VARIATION INSTANCES	132	0	1 408		
8- BESOIN / EXCEDENT DE FINANCEMENT	8 886	-47 122	16 445		
9- FINANCEMENT INTERIEUR :	-8 896	43 494	-13 788		
Dont :					
Adjudications	-3 794		-20 438		
Autres emprunts	-3 658		-627		
Dépôts au Trésor	-537		5 489		
Compte courant à BAM	-1 593		-4 896		
10- FINANCEMENT EXTERIEUR :	10	3 628	-2 657		
Tirages et dons	6 071	12 528	5 580		
Amortissement	-6 061	-8 900	-8 237		

RECETTES ORDINAIRES

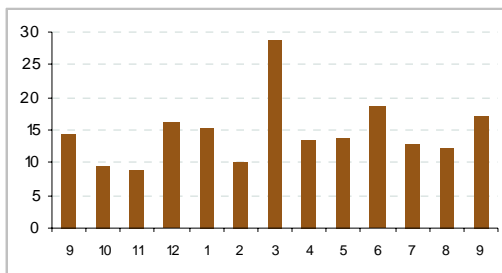
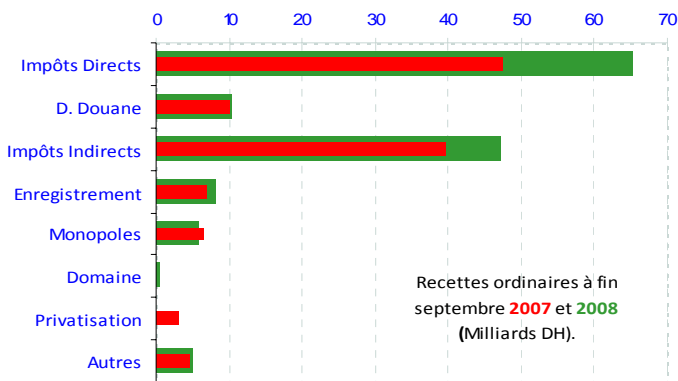
	Septembre 2007	LF 2008	Septembre 2008	Taux de réalis.	Variation en %
<u>RECETTES FISCALES</u>	<u>103 647</u>	<u>131 205</u>	<u>131 118</u>	<u>100%</u>	<u>27%</u>
IMPÔTS DIRECTS :	46 994	59 002	65 252	111%	39%
Taxe Professionnelle	256	340	272	80%	6%
Impôt sur les Sociétés	24 031	29 350	39 124	133%	63%
Impôt sur le Revenu	21 180	27 570	24 207	88%	14%
Taxe d'Habitation	66	100	83	83%	25%
Majorations de retard	1 406	1 600	1 383	86%	-2%
Autres	55	42	182		
DROITS DE DOUANE	10 008	11 185	10 357	93%	3%
IMPÔTS INDIRECTS :	39 553	52 088	47 257	91%	19%
TAXES INTERIEURES DE CONSOMMATION :	13 393	17 131	14 157	83%	6%
Tabacs manufacturés	4 577	6 187	5 231	85%	14%
Produits énergétiques	7 997	9 751	8 148	84%	2%
Autres	819	1 193	778	65%	-5%
TAXE SUR LA VALEUR AJOUTEE :	26 160	34 957	33 100	95%	27%
Intérieure	11 262	15 280	14 199	93%	26%
Importation	14 898	19 677	18 900	96%	27%
ENREGISTREMENT ET TIMBRE	7 092	8 930	8 253	92%	16%
<u>RECETTES NON FISCALES</u>	<u>14 675</u>	<u>14 921</u>	<u>11 280</u>	<u>76%</u>	<u>-23%</u>
Domaine	161	283	401	142%	149%
Monopoles	6 589	6 902	5 834	85%	-11%
Privatisation	3 053	3 000	0	0%	
Fonds de concours	963	0	1 426		48%
Recettes en atténuation de dépenses	1 199	600	13	2%	-99%
Redevance gazoduc	999	1 492	1 536	103%	54%
Intérêts sur placements et avances	65	61	27	44%	-58%
Autres recettes non fiscales	1 646	2 583	2 043	79%	24%
<u>RECETTES DE CERTAINS CST</u>	<u>2 119</u>	<u>3 000</u>	<u>1 980</u>	<u>66%</u>	<u>-7%</u>
Fonds de soutien des prix produits alimentaires	774	1 000	443	44%	-43%
Fonds spécial routier	1 345	2 000	1 537	77%	14%
<u>TOTAL DU BUDGET GENERAL</u>	<u>120 441</u>	<u>149 126</u>	<u>144 378</u>	<u>97%</u>	<u>20%</u>

La situation des charges et ressources du Trésor arrêtée provisoirement à fin septembre 2008 se caractérise par une augmentation des recettes ordinaires de 20% et une hausse des dépenses ordinaires de 12%, dégageant ainsi un solde ordinaire positif de 34,3 MMDH.

Compte tenu d'un excédent de financement de 16,4 MMDH et d'un flux net négatif du financement extérieur de 2,7 MMDH, le financement intérieur a dégagé un solde négatif de 13,8 MMDH.

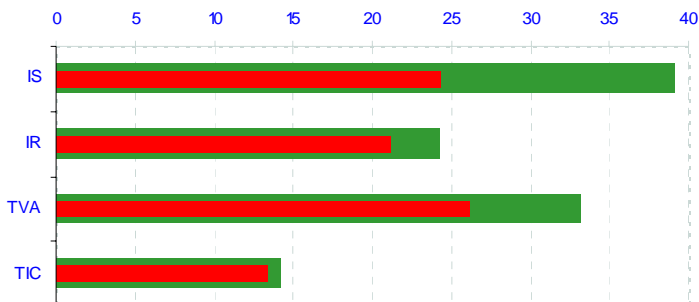
LES RECETTES ORDINAIRES

Les recettes ordinaires ont atteint 144,4 MMDH à fin septembre 2008, soit une augmentation de 20% par rapport à leur niveau de fin septembre 2007.



Les recettes fiscales

Les recettes fiscales ont enregistré une augmentation de 27% par rapport à fin septembre 2007, s'élevant ainsi à 131,1 MMDH. Cette performance est due essentiellement au bon comportement de l'IS, de l'IR et de la TVA notamment.



L'impôt sur les sociétés

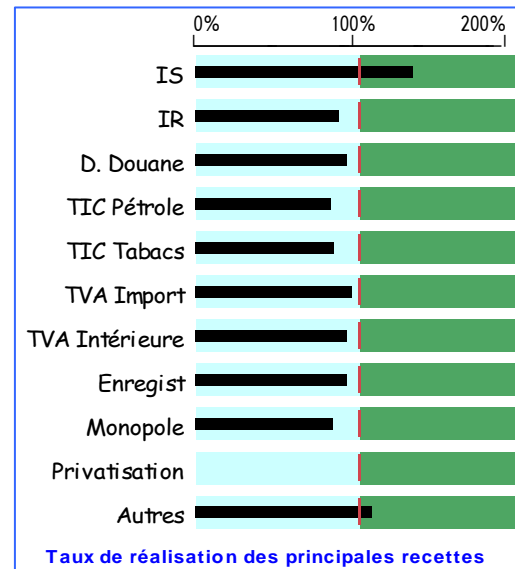
Les recettes de l'impôt sur les sociétés se sont élevées à 39,1 MMDH contre 24 MMDH à fin septembre 2007, soit une hausse de 63% et un taux de réalisation de 133% des prévisions de la loi de finances.

L'impôt sur le revenu

Les recettes de l'IR enregistrées à fin septembre 2008 sont en hausse de 14% par rapport à leur niveau à fin septembre 2007 (24,2 MMDH contre 21,2 MMDH). Cette évolution s'explique notamment par i) l'IR sur le produit des cessions des valeurs mobilières cotées en bourse (1.866 MDH à fin septembre 2008 contre 801 MDH un an auparavant), ii) l'IR sur profits immobiliers (4.202 MDH à fin septembre 2008 contre 2.737 MDH un an auparavant) et iii) le versement par l'OCF de 770 MDH au titre de l'IR suite à redressement.

Recettes de l'Impôt sur le Revenu

	Septembre 2007	Septembre 2008	Evolut. en %
IR total	21 180	24 207	14%
Dont IR prélevé par le CNT	5 734	5 781	0,8%



Les droits de douane

Les recettes au titre des droits de douane ont enregistré une hausse de 3% par rapport à fin septembre 2007 et sont réalisées à hauteur de 93% des prévisions de la loi de finances.

Les impôts indirects

Les recettes provenant des impôts indirects ont augmenté de 19% en raison de l'augmentation des recettes de la TVA de 27% (26% pour la TVA intérieure et 27% pour la TVA à l'importation). Les TIC ont pour leur part enregistré un accroissement de 6% provenant essentiellement de la hausse de 14% de la TIC sur les tabacs manufacturés. La TIC sur les produits énergétiques ayant augmenté de 2%.

Les droits d'enregistrement et de timbre

Les recettes de l'enregistrement et du timbre ont progressé de 16%, passant de 7,1 MMDH à fin septembre 2007 à 8,3 MMDH à fin septembre 2008.

Les recettes non fiscales

Les recettes non fiscales ont enregistré une baisse de 23% passant de 14,7 MMDH à fin septembre 2007 à 11,3 MMDH à fin septembre 2008.

Les recettes de monopoles

Les recettes de monopoles se sont établies à 5,8 MMDH contre 6,6 MMDH à fin septembre 2007, provenant essentiellement de Bank Al-Maghrib (2,6 MMDH), d'IAM (2,2 MMDH) et de la conservation foncière (600 MDH).

Produit des monopoles

	Septembre 2007	LF 2008	Septembre 2008	Taux de réalis.
B.A.M	1 509	2 491	2 561	103%
CDG	600	600	0	0%
IAM	2 120	2 000	2 184	109%
Opérateurs TELECOM	1 130	100	0	0%
ANCFCC	500	700	600	86%
OCP	527	500	62	12%
Autres	203	511	427	84%
TOTAL	6 589	6 902	5 834	85%

Autres recettes non fiscales

Les autres recettes non fiscales ont augmenté de 4%, en raison principalement de la hausse des fonds de concours (1.426 MDH contre 963 MDH un an auparavant) et de la redevance gazoduc (1.536 MDH contre 999 MDH).

LES DEPENSES

A fin septembre 2008, les engagements de dépenses, y compris celles non soumises au visa préalable d'engagement des dépenses, se sont établis à 211,3 MMDH, soit un taux global d'engagement des dépenses de 71% contre 75% un an auparavant.

Situation des engagements^(*) de dépenses 2008

	Crédits Disponibles	Engag ^{ts} Septem 08	Emissions Septembre 08	Taux d'engag	Taux d'émission sur engagement
	1	2	3	(2) / (1)	(3) / (2)
Fonctionnement	138 294	101 192	96 263	73%	95%
Investissement	47 425	37 439	26 313	79%	70%
C.S.T	61 572	37 058	31 014	60%	84%
SEGMA	3 084	1 819	837	59%	46%
Dette	47 923	33 767	33 767	70%	100%
TOTAL	298 298	211 275	188 194	71%	89%

(*) Les engagements ont été augmentés des émissions non soumises à engagement (personnel, dette, ...).

Le taux d'émission sur engagements s'est élevé à 89% à fin septembre 2008 contre 88% un an auparavant.

Les dépenses du budget général se sont établies à 156,3 MMDH à fin septembre 2008, soit une hausse de 8% par rapport à leur niveau à fin septembre 2007. Ceci s'explique notamment par l'augmentation des dépenses d'investissement de 43% et des dépenses de fonctionnement de 14%. Les charges de la dette ayant enregistré une baisse de 19% par rapport à leur niveau de fin septembre 2007.

Dépenses du budget général

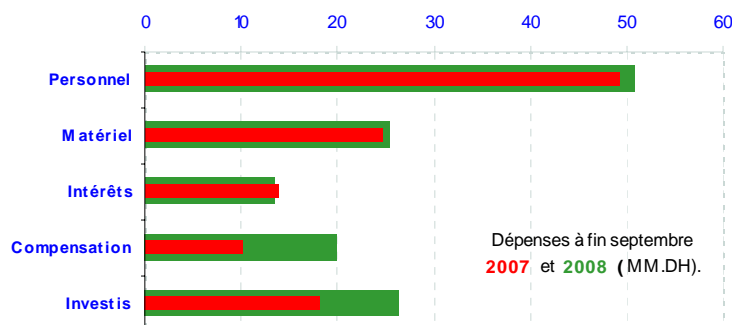
	Emissions 2007	LF 2008	Emissions 2008	Réalisé	Variation
Fonctionnement	84 076	138 294	96 263	70%	14%
Investissement dont reports	18 385	44 072 8 000	26 313	60%	43%
Dette publique	41 934	47 923	33 767	70%	-19%
TOTAL	144 395	230 289	156 342	68%	8%

LES DEPENSES ORDINAIRES

Les dépenses de fonctionnement se sont élevées à 96,3 MMDH, dont 50,7 MMDH concernent le chapitre personnel. Les subventions et transferts ont enregistré une hausse de 59% (30 MMDH à fin septembre 2008 contre 18,7 MMDH un an auparavant). Cet accroissement s'explique notamment par la hausse des charges de la compensation qui ont atteint 19,9 MMDH à fin septembre 2008 contre 9,7 MMDH un an auparavant.

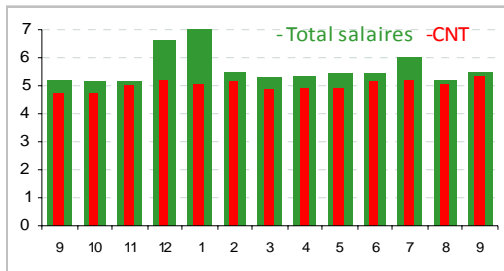
Dépenses de biens et services (budget général)

	Emissions 2007	LF 2008	Emissions 2008	Réalisé	Variation
Personnel	49 262	66 960	50 737	76%	3%
Matériel	16 065	20 162	15 638	78%	-3%
Subv & Transferts (charges communes)	18 749	48 012	29 887	62%	59%
Dont compensation	9 667	34 000	19 936	59%	106%
Dépenses imprévues		3 160			
TOTAL	84 076	138 294	96 263	70%	14%



Dépenses de personnel

Les dépenses de personnel se sont établies à 50,7 MMDH à fin septembre 2008 contre 49,3 MMDH une année auparavant, soit une hausse de 3%. Les salaires servis par le CNT ayant augmenté de 3,3% pour s'établir à 45,5 MMDH.



Intérêts de la dette publique

Les charges en intérêts de la dette publique ont enregistré une baisse de 3% par rapport à fin septembre 2007. Cette baisse s'explique essentiellement par la diminution des charges en intérêts de la dette intérieure de 6%.

Le solde ordinaire

Le solde ordinaire positif à fin septembre 2008 s'établit à 34,3 MMDH contre un solde positif de 22,2 MMDH un an auparavant.

DEPENSES D'INVESTISSEMENT

Les dépenses d'investissement du budget général se sont établies à 26,3 MMDH à fin septembre 2008 contre 18,4 MMDH un an auparavant. Cette hausse s'explique notamment par l'augmentation de 55% des charges communes qui sont passées de 5,2 MMDH à fin septembre 2007 à 8,2 MMDH à fin septembre 2008.

Emissions d'investissement du budget général

	Septembre 2007	LF 2008 (*)	Septembre 2008	Réalisé	Var%
Investissements global	18 385	36 072	26 313	73%	43%
dont charges communes :	5 249	11 440	8 151	71%	55%
- Dette des EPP	460	250	255	102%	-45%
- Augmentation capital des EEP	1 302	350	532	152%	-59%
- Concours divers	3 240	10 400	7 090	68%	119%
- Ristournes d'intérêt et risque de change	247	440	274	62%	11%

(*) Crédits initiaux LF ne tenant pas compte des mouvements de crédits.

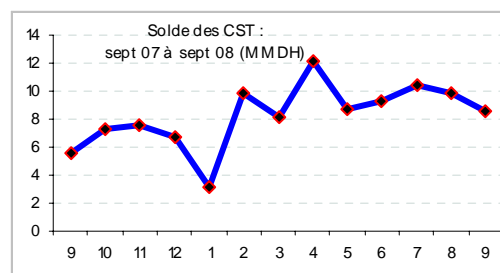
LES COMPTES SPECIAUX DU TRESOR

Les recettes des comptes spéciaux du Trésor se sont élevées à 39,6 MMDH soit 96% des prévisions de la loi de finances 2008. Ces recettes concernent les comptes d'affectation spéciale pour 29,1 MMDH et les comptes de dépenses sur dotation pour 9,6 MMDH.

Les dépenses ont atteint pour leur part 31 MMDH, soit 75% des prévisions de la LF, et concernent les comptes d'affectation spéciale pour 25,8 MMDH et les comptes de dépenses sur dotation pour 5,2 MMDH.

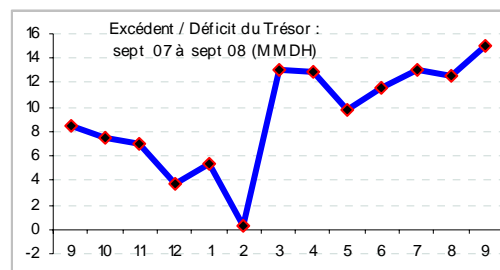
Le solde de l'ensemble des comptes spéciaux du Trésor s'élève ainsi à 8,6 MMDH.

	RECETTES			DEPENSES			Solde Sept 2008
	Sept 2007	LF 2008	Sept 2008	Sept 2007	LF 2008	Sept 2008	
C.A.S	26 118	30 907	29 125	20 947	30 907	25 821	3 304
TVA des CL	11 211	14 982	14 186	10 979	14 982	12 768	1 418
I.N.D.H	1 477	2 000	1 892	767	2 000	1 069	823
Soutien pr. alim.	774	1 000	443	724	1 000	445	-2
F. Spécial routier	1 345	2 000	1 537	1 043	2 000	1 496	41
F.D. Agricole	797	687	173	1 054	687	1 517	-1 344
F. rempl. domanial	1 378	950	900	505	950	901	-1
Autres CAS	9 136	9 288	9 995	5 875	9 288	7 625	2 369
Cptes d'adhésion	0	0	0	29	127	33	-33
Cptes de prêts	393	338	853	54	41	0	853
Op monétaires	2	0	78	2	0	2	76
C. Dép Dotation	4 596	10 280	9 589	3 879	10 280	5 158	4 431
TOTAL	31 109	41 525	39 645	24 911	41 355	31 014	8 631



Déficit / Excédent du Trésor

La situation des charges et ressources du Trésor fait ressortir un excédent de 15 MMDH contre un excédent de 8,8 MMDH une année auparavant.



Ordres de paiement en cours de visa et de règlement

Le montant des ordres de paiement en cours de visa et de règlement s'est établi à 2,1 MMDH à fin septembre 2008, en hausse de 1,4 MMDH par rapport à leur niveau à fin décembre 2007.

LE FINANCEMENT

Compte tenu d'un excédent de financement du Trésor de 16,4 MMDH et d'un flux net négatif du financement extérieur de 2,7 MMDH, le financement intérieur a dégagé un solde négatif de 13,8 MMDH.

Les tirages extérieurs ont atteint 5,6 MMDH et proviennent notamment de la BAD (1,9 MMDH), de la BIRD (1,4 MMDH) et du Japon (322 MDH).

Un tirage de 744 MDH en provenance de la BIRD a été réalisé durant le mois de septembre 2008.

Le financement intérieur pour sa part, résulte notamment :

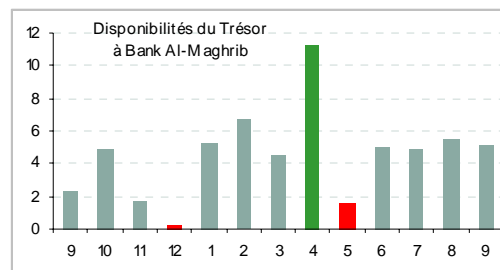
- du recours net négatif au marché des adjudications pour 20,4 MMDH ;
- du remboursement des autres emprunts à hauteur de 627 MDH ;
- de la hausse des dépôts au Trésor de 5,5 MMDH ;
- et de l'accroissement des disponibilités du Trésor auprès de Bank Al-Maghrib de 4,9 MMDH.

Durant le mois de septembre 2008, le Trésor a procédé au versement d'un milliard DH au profit de Barid Al-Maghrib.

La dette intérieure L'encours de la dette intérieure a enregistré une baisse de 8% par rapport à son niveau à fin décembre 2007. Cette évolution s'explique essentiellement par la baisse de l'encours des bons du Trésor émis par voie d'adjudication.

Les disponibilités du Trésor Les disponibilités du Trésor auprès de Bank Al-Maghrib ont atteint 5,2 MMDH

à fin septembre 2008 contre 263 MDH au début de l'exercice. Cette évolution tient compte du paiement de 6 MMDH au profit de Barid Al-Maghrib et de l'encaissement de 5,8 MMDH représentant les dons octroyés par l'Arabie Saoudite (500 millions \$US) et par les Emirats Arabes Unis (300 millions \$US).



Evolution de la dette intérieure

	Encours Déc 2007	Souscr.	Rembour.	Encours Sept 2008	Var %
Adjudications	259 626	19 002	39 440	239 188	-7,9%
13 semaines	2 180	8 388	9 368	1 200	
26 semaines	2 000	2 614	4 250	364	
52 semaines	17 128	6 450	10 106	13 472	
2 ans	10 536	100	3 937	6 699	
5 ans	55 799	1 450	9 392	47 857	
10 ans	73 777	0	2 387	71 390	
15 ans	76 840	0	0	76 840	
20 ans	18 791	0	0	18 791	
30 ans	2 575	0	0	2 575	
Autres	904	0	627	277	-69,4%
Total	260 530	19 002	40 067	239 465	-8,1%

Les dépôts au Trésor Les dépôts au Trésor ont atteint 36,3 MMDH à fin septembre 2008 en hausse de 5,5 MMDH par rapport à leur niveau de début d'exercice.