



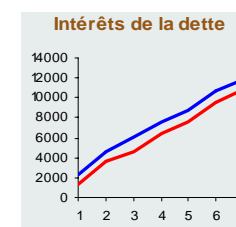
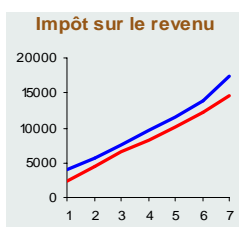
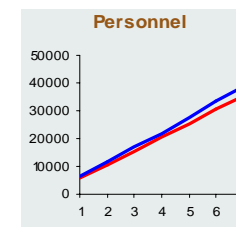
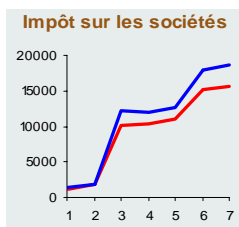
TABLEAU DE BORD MENSUEL DES FINANCES PUBLIQUES - JUILLET 2007

En Millions DH

RECETTES ORDINAIRES

+ 14%

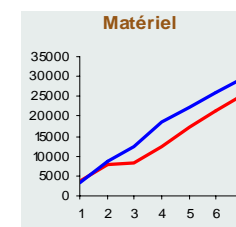
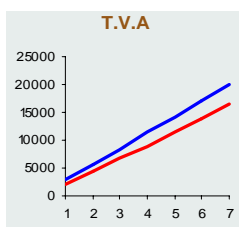
	Juillet 2006	Juillet 2007	Variation
Recettes fiscales :	68 916	80 914	17%
Impôts directs :	31 672	37 502	18%
- IS	15 640	18 706	20%
- IR	14 658	17 449	19%
Droits de douane	7 074	7 695	9%
Impôts indirects :	25 632	30 236	18%
- TVA	16 349	20 087	23%
- TIC	9 283	10 149	9%
Enregistrement	4 538	5 481	21%
Recettes non fiscales :	10 285	9 227	-10%
Monopoles	6 106	5 153	-16%
Domaine	109	128	17%
Privatisation	15	178	1087%
Autres recettes	4 055	3 768	-7%
TOTAL	79 201	90 141	14%



DEPENSES GLOBALES

+ 11%

	Juillet 2006	Juillet 2007	Variation
Personnel	35 404	38 538	9%
Matériel et dépenses diverses :	25 535	29 561	16%
- Compensation	7 520	8 667	15%
- CMR + CNOPS	5 099	5 613	10%
Intérêts de la dette	10 795	11 789	9%
Investissement	14 217	15 420	8%
TOTAL	85 951	95 308	11%



Déficit du Trésor

470 MDH

Financement intérieur du Trésor

+ 2,2 MMDH

--- 2006 --- 2007

Structure des recettes ordinaires à fin juillet 2007

Impôts directs	41,6%
Impôts indirects	33,5%
Droits de douane	8,5%
Enregistrement et timbres	6,1%
Monopoles	5,7%
Domaine	0,1%
Privatisation	0,2%
Autres recettes	4,2%

Structure des dépenses globales à fin juillet 2007

Personnel	40,4%
Matériel	31,0%
Intérêts de la dette	12,4%
Investissement	16,2%